

5-7 東海・南関東地域における歪観測結果 (1983年11月～1984年4月)

Observation of Crustal-Strains by Borehole Strainmeters in the Tokai and Southern Kanto Districts (November, 1983 - April, 1984)

気象庁地震予知情報課
Earthquake Prediction Information Division
Japan Meteorological Agency

第1図は埋込式体積歪計の配置図である。第2図から第4図までは、それぞれ1975年度設置分の東海地域、1976年度設置分の南関東地域および1979年度設置分の東海地域における歪変化の日平均値である。第5図(a)から(c)までは、1981年5月以後の歪変化の日平均値を第1図に示した区域別に分けて図示したもので、これらには気圧補正を施してある。観測地点名にCを付したのは気圧補正をした値である。第1区から第3区(網代を除く)までの資料については榛原の気圧により、第4区から第6区までと網代の資料については富津の気圧により補正を行っている。第6図(a)から(f)までは1983年11月から1984年4月までの歪変化の毎時値を区域毎に示したものである。各観測点とも上側が気圧補正を施した値であり、下側はもとの値である。地点名のカッコ内数字は設置年度を示す。各図の最下段には各区域内の気象官署で観測された雨量を示してある。第5図(b)の東伊豆の値は第4図にみられるドリフトを除去してある。

第6図(a)の天竜では1984年2月29日と3月9日とに一旦縮んでから伸びる変化があった。

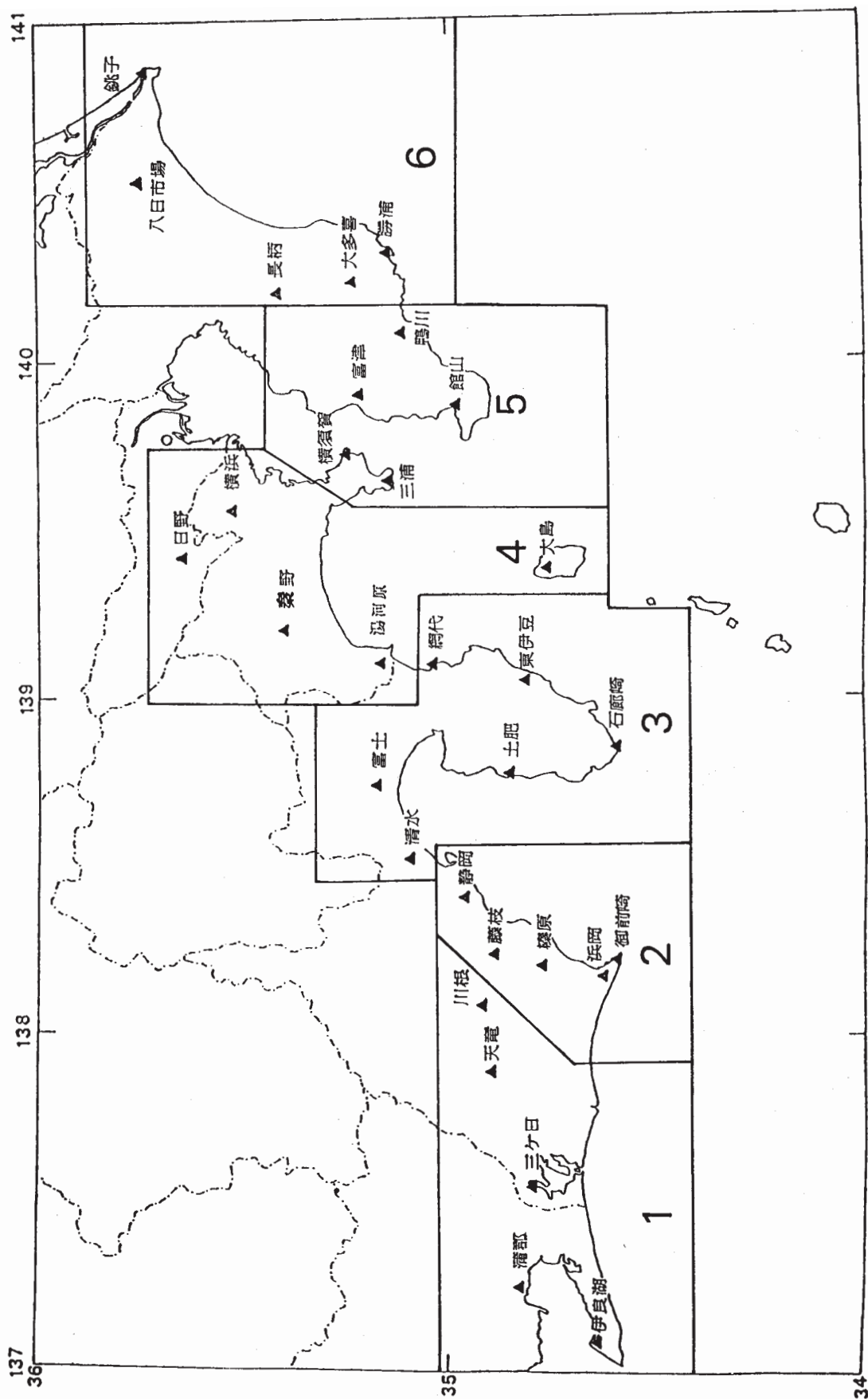
第6図(c)の網代では1983年12月13日、1984年1月9日、2月9日に縮みのステップ状変化があった。又、1984年3月25日から4月はじめにかけての7日間で 0.4×10^{-6} のゆっくりした縮みの変化があった。

第6図(d)の大島では1984年10月からほとんど変化のない状態が続いていたが、1984年2月中旬から縮みの変化となった。又、1983年10月1日までにみられた微小ステップ変化はその後発生していない。

第6図(e)の三浦では1983年12月1日に縮みのステップ状変化があった。富津では1983年11月中旬から下旬にかけてゆっくりした収縮-膨脹の変化があった。変化の量は 0.3×10^{-6} であった。鴨川では1984年1月1日の東海道はるか沖の地震によるコサイスマックステップのあとも多数の縮みのステップがあった。又、1月26日にも縮みのステップ状変化があった。

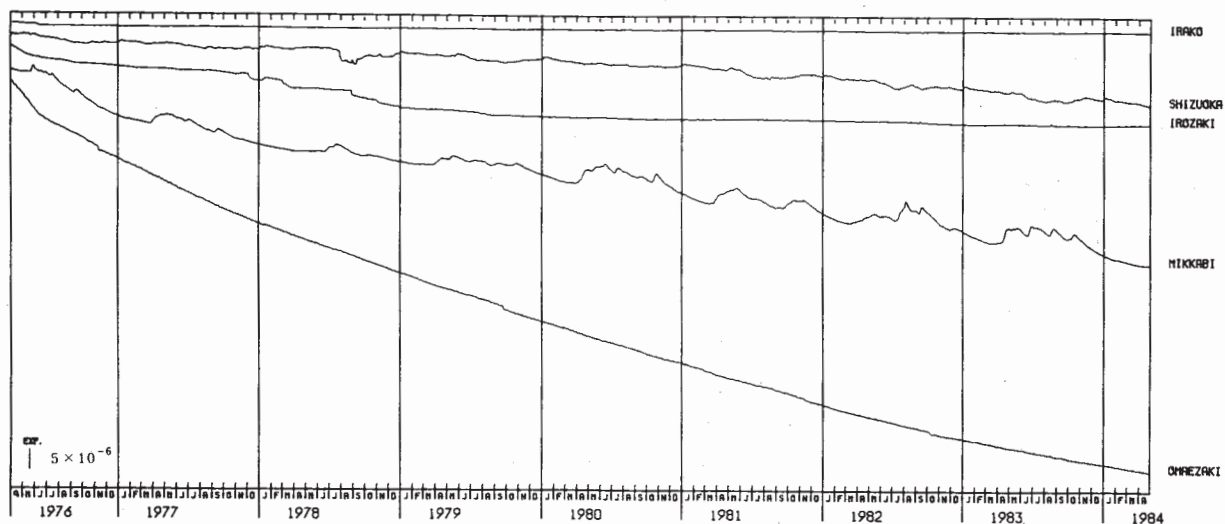
第6図(f)の八日市場では1983年11月10日縮みのステップ状変化があった。又、1984年1月22日、1月23日にもそれぞれステップ状変化があり、特に1月23日の変化量は4時間で0.3

$\times 10^{-6}$ であった。3月6日鳥島近海の地震によるコサイスマックステップのあと縮みのステップ状変化があった。



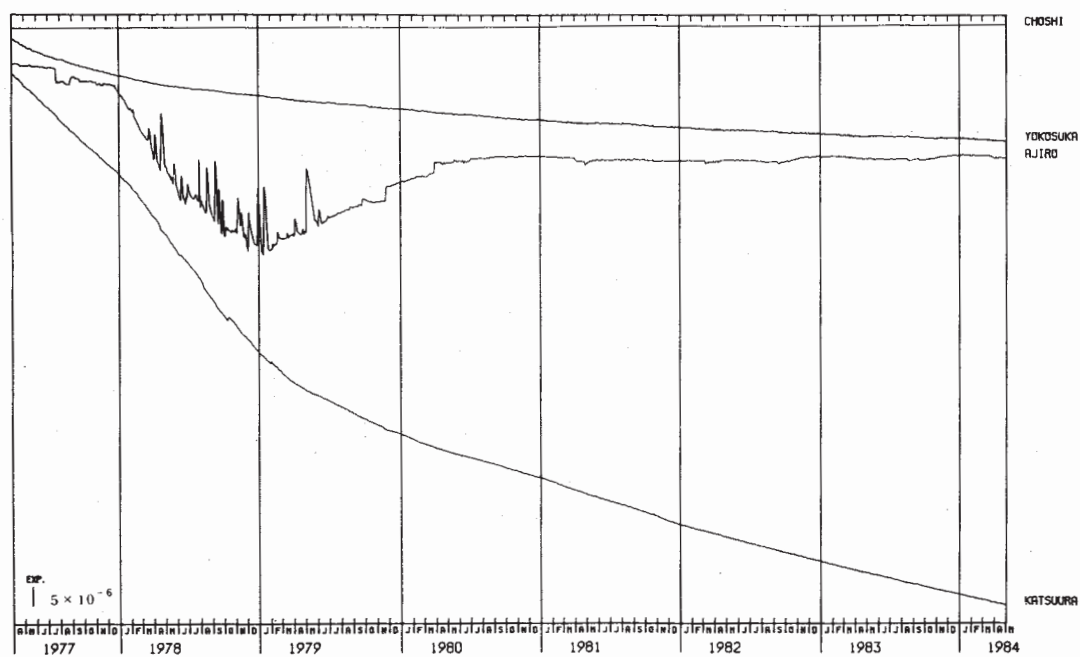
第1図 埋込式体積歪計配置図

Fig. 1 Observation network for crustal-strains by borehole strainmeters.



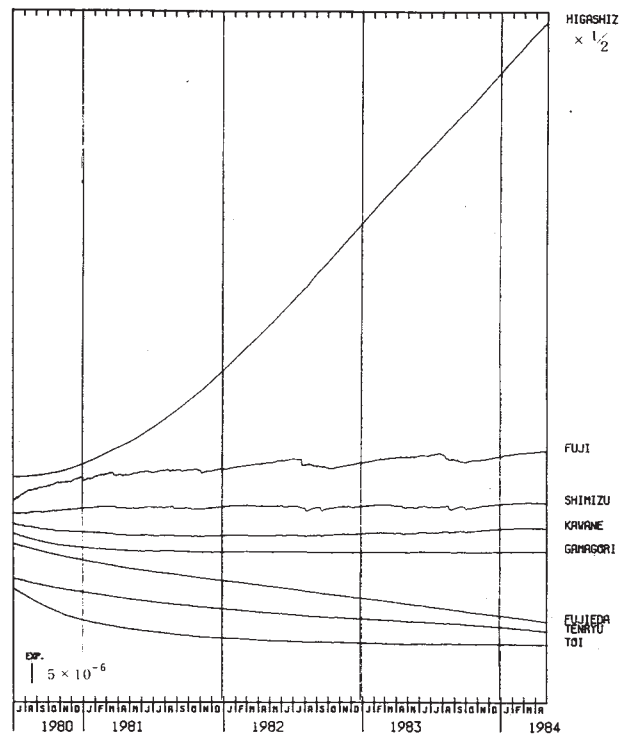
第2図 東海地域における埋込式歪計による歪変化（日平均値）

Fig. 2 Secular variation of crustal-strains by borehole strainmeters in the Tokai District (daily mean values).



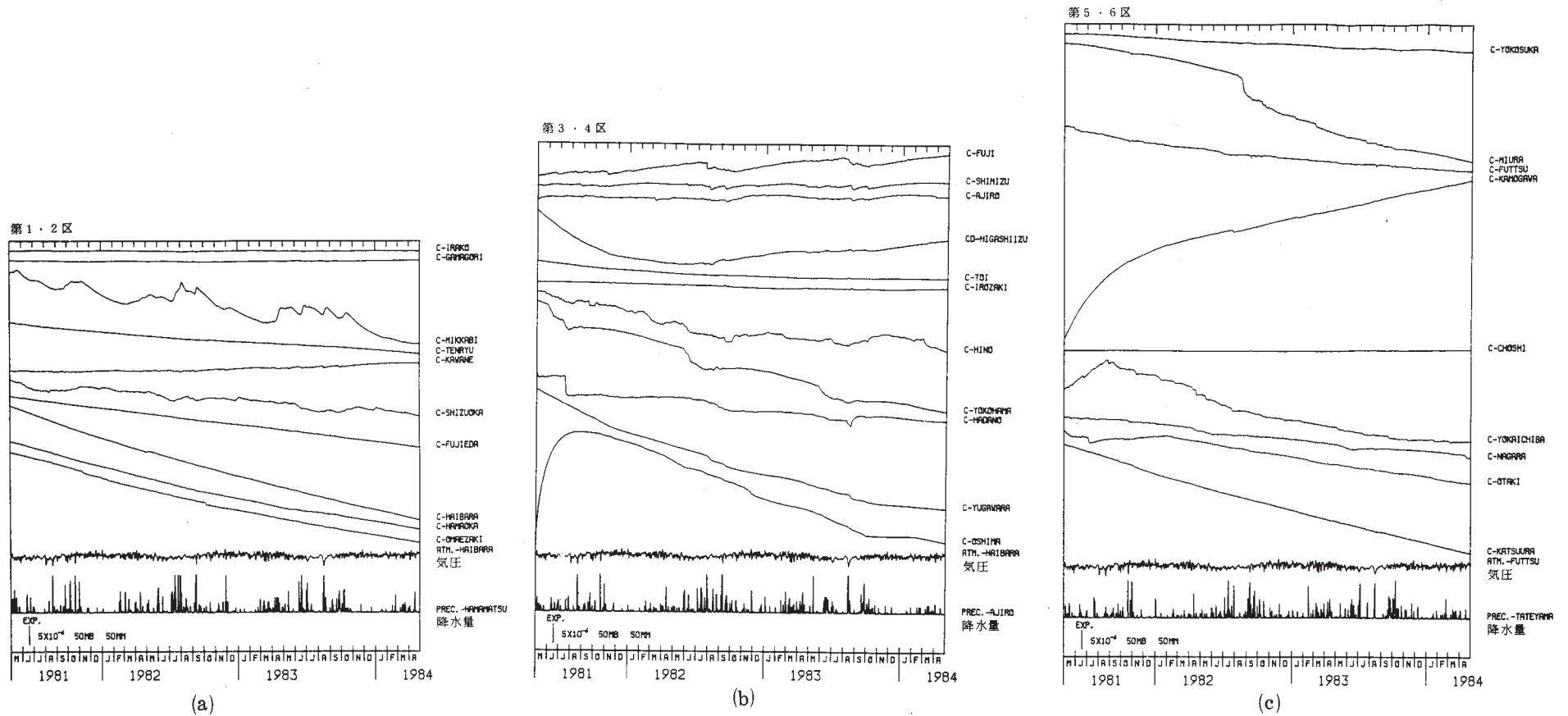
第3図 南関東地域における埋込式歪計による歪変化（日平均値）

Fig. 3 Secular variation of crustal-strains by borehole strainmeters in the Southern Kanto District (daily mean values).



第4図 東海地域における埋込式歪計による歪変化
(日平均値)

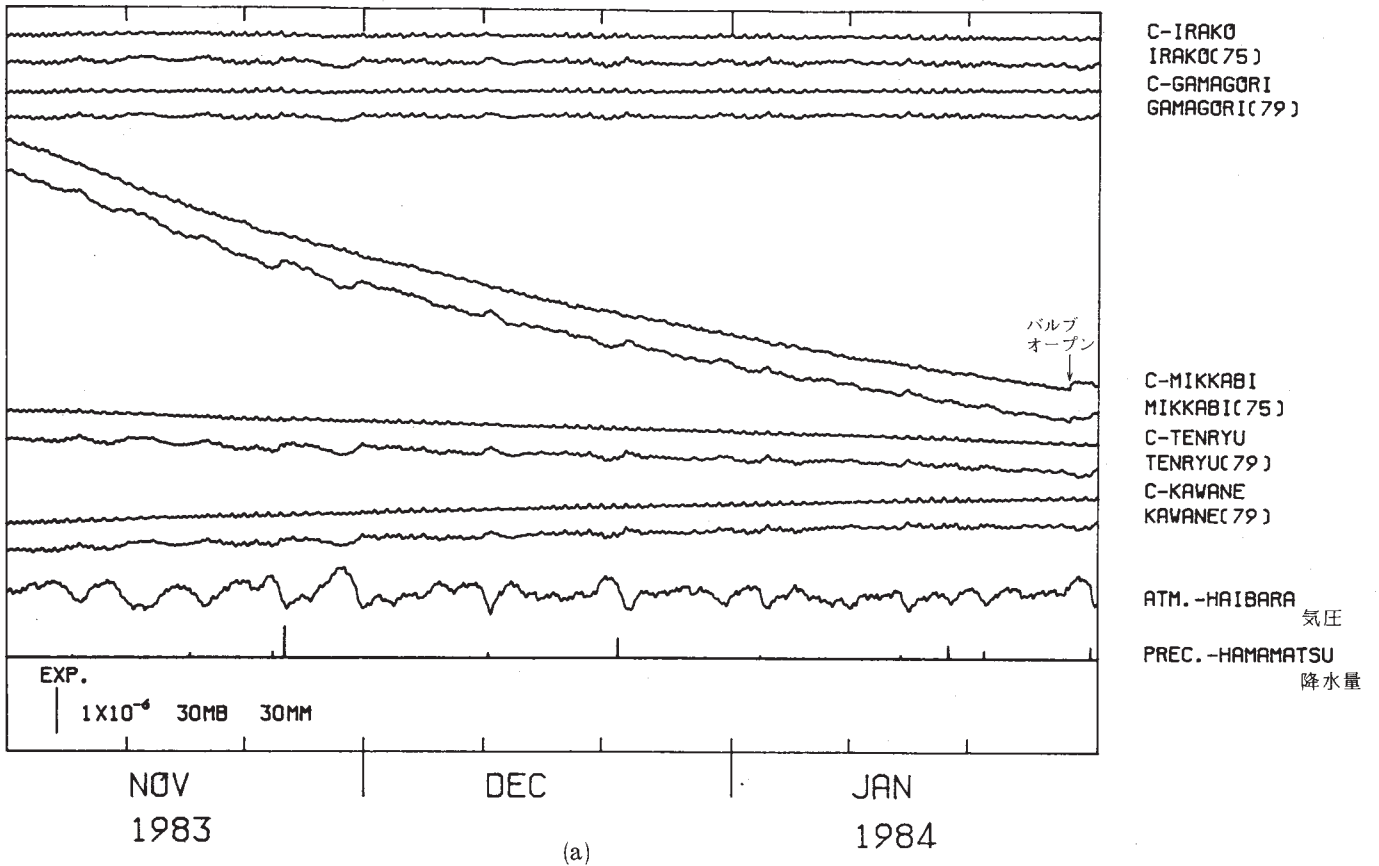
Fig. 4 Secular variation of crustal-strains by borehole strainmeters in the Tokai District (daily mean values).



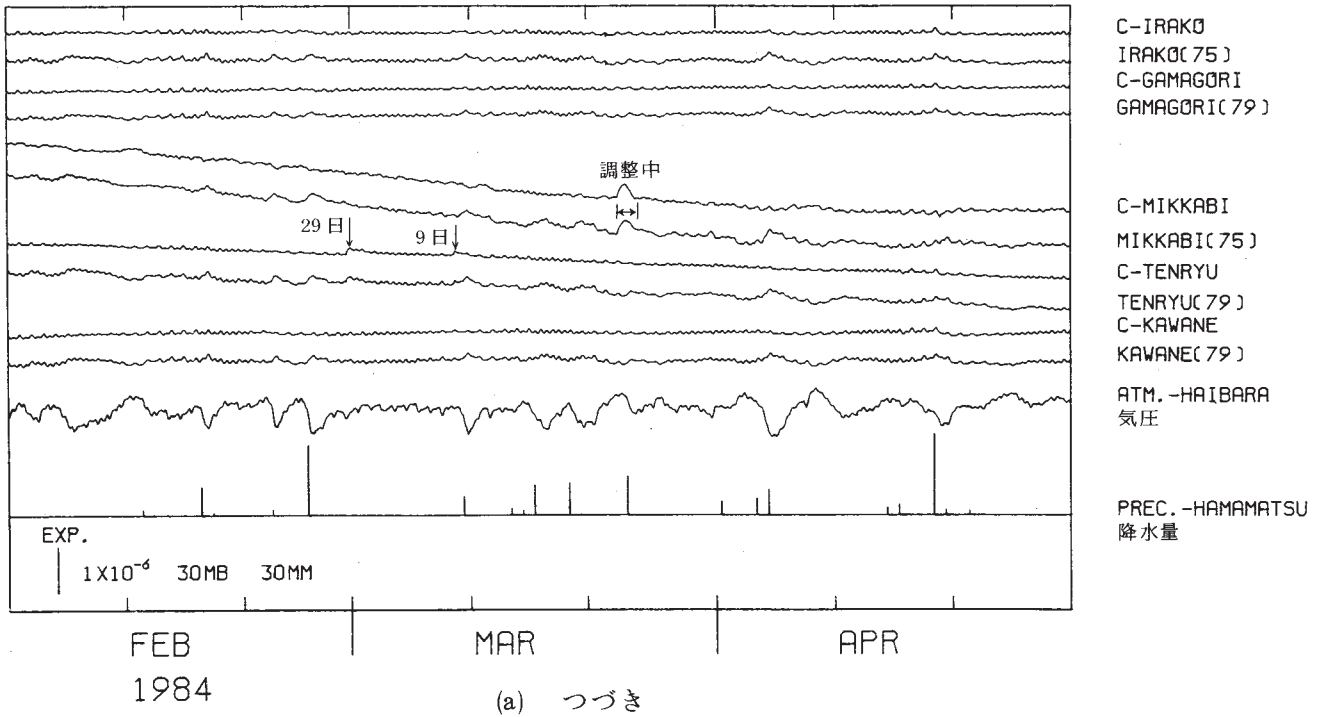
第5図 (a) ~ (c)
 1981年5月以後の東海・南関東地域における区域
 別歪変化 (日平均値, 気圧補正をした値)

Fig. 5 (a) ~ (c) Variation of crustal-strains by regions 1 - 6 shown in Fig. 1 in the Tokai and Southern Kanto Districts since November, 1983 (daily mean values).
 c: Values corrected by barometric pressure.

第1区



第1区

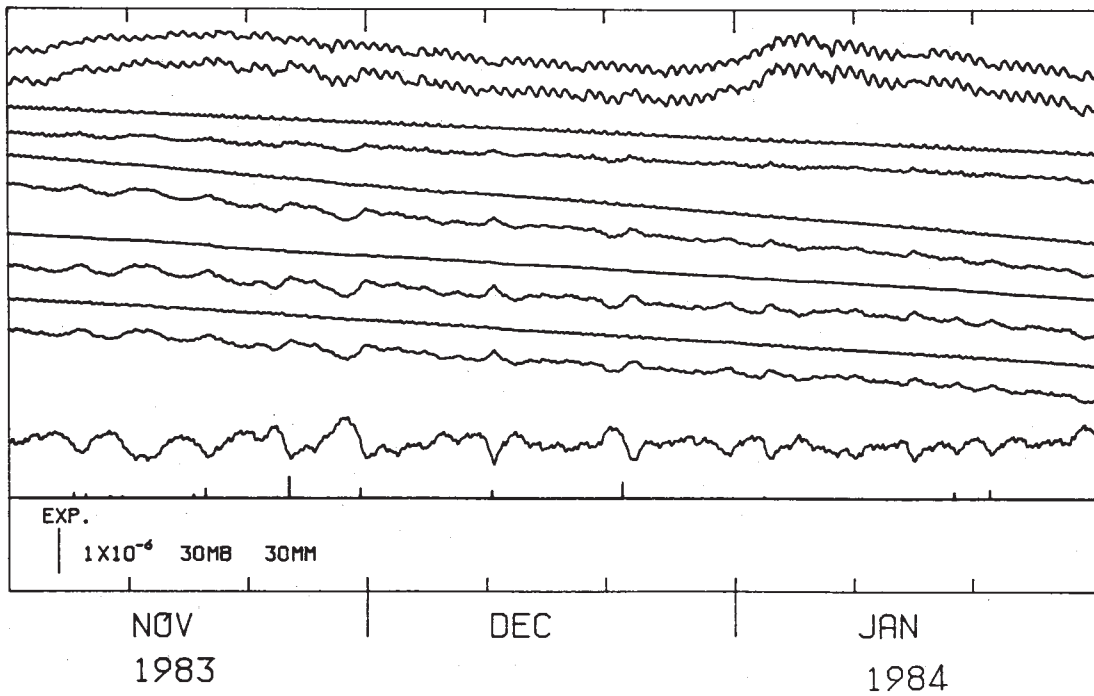


第6図 (a)～(f)

1983年11月～1984年4月の東海・南関東地域における区域別歪変化(毎時値)

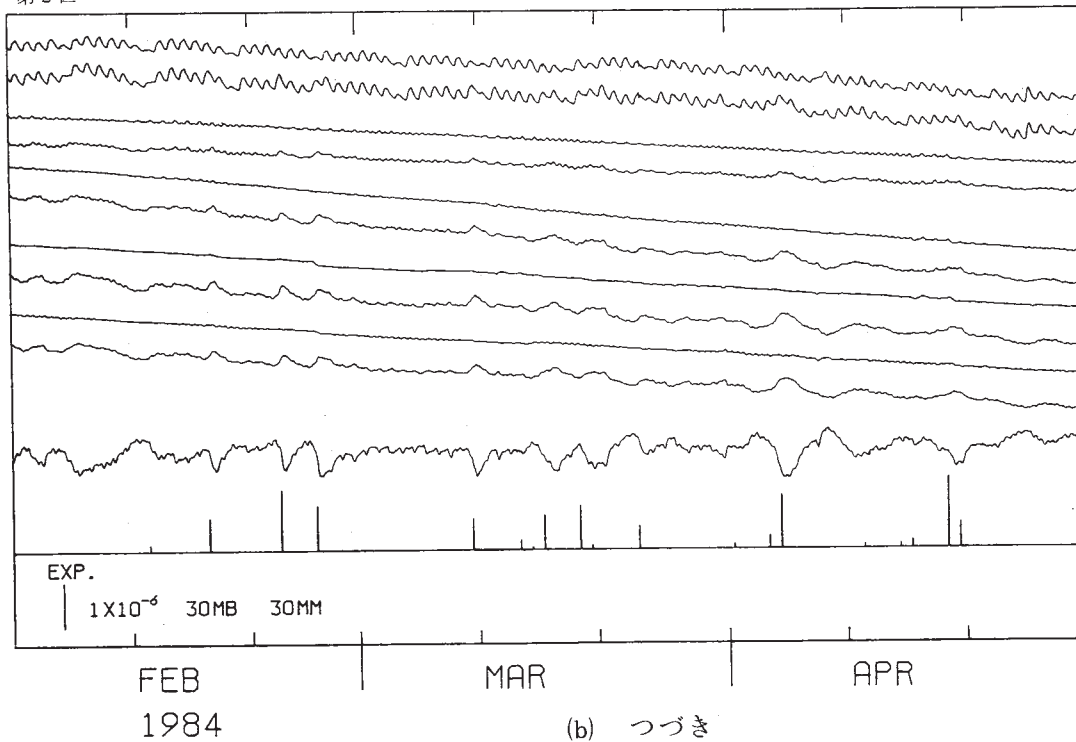
Fig. 6 (a)～(f) Variation of crustal-strains by regions 1-6 shown in Fig. 1 in the Tokai and Southern Kanto Districts, November, 1983 - April, 1984 (hourly values).

第2区



(b)

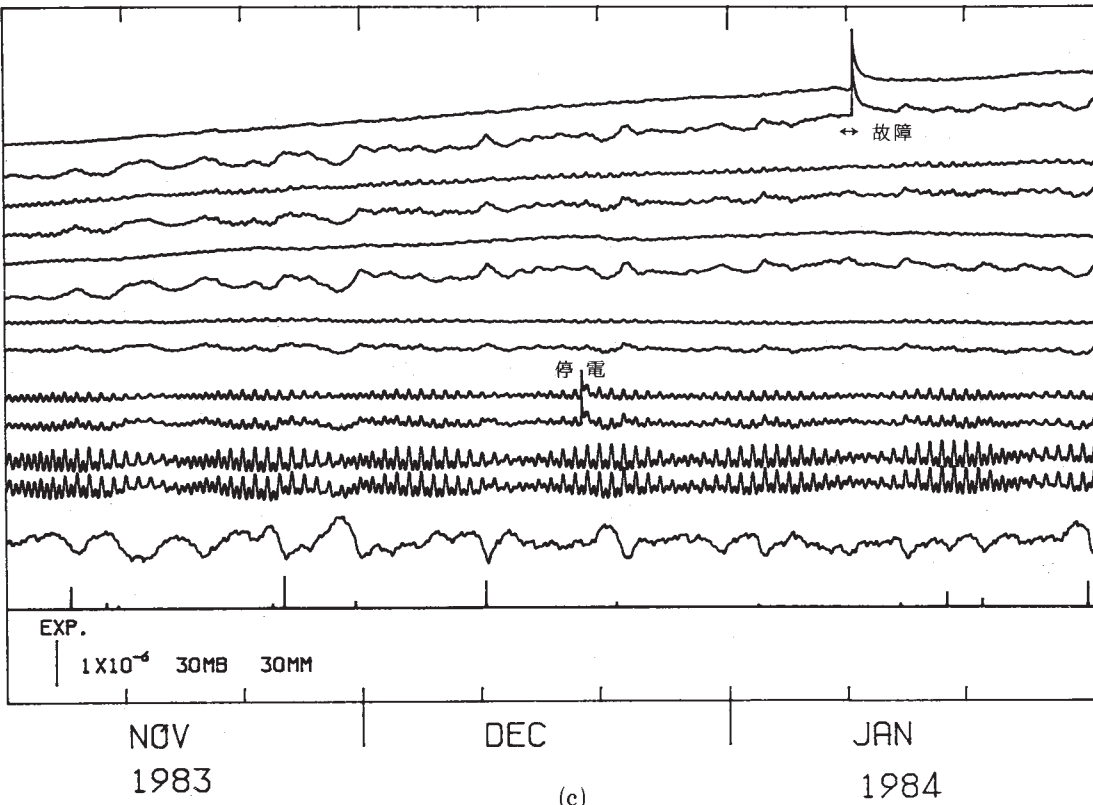
第2区



(b) つづき

第6図 つづき
Fig. 6 (Continued)

第3区



C-FUJI
FUJI(79)

C-SHIMIZU
SHIMIZU(79)

C-AJIRO
AJIRO(76)

CD-HIGASHIIZU
D-HIGASHIIZU

C-TOI
TOI(79)

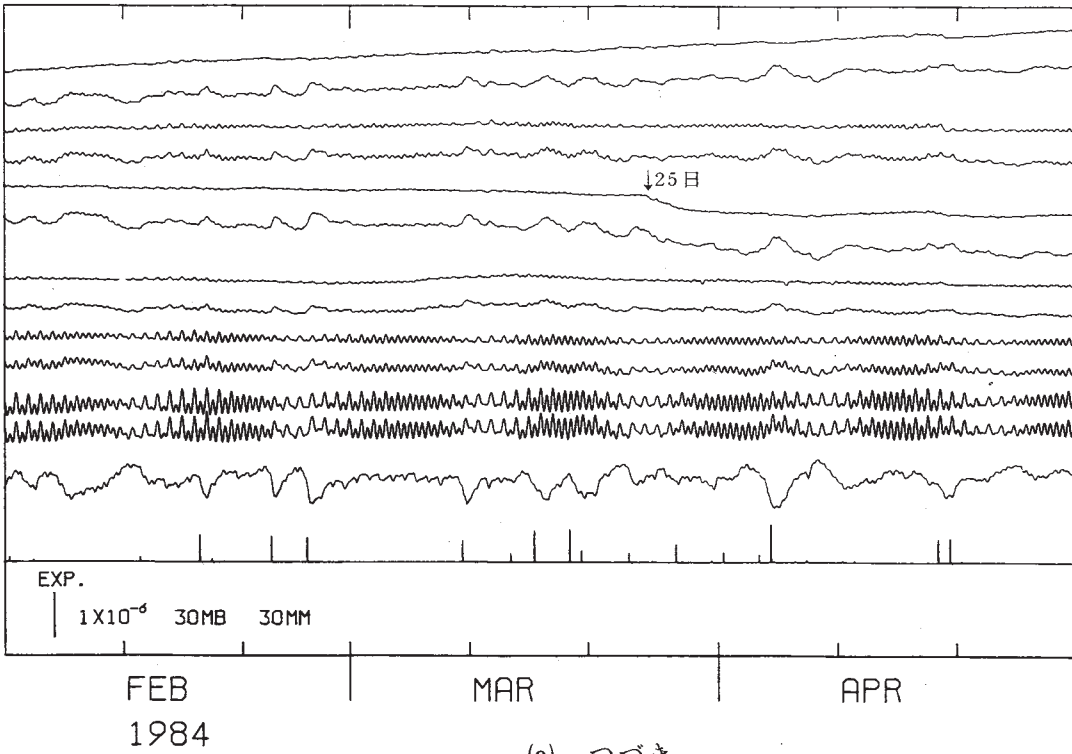
C-IRAZAKI
IRAZAKI(75)

ATM.-HAIBARA 気圧

PREC.-AJIRO 降水量

(c)

第3区



C-FUJI
FUJI(79)

C-SHIMIZU
SHIMIZU(79)

C-AJIRO
AJIRO(76)

CD-HIGASHIIZU
D-HIGASHIIZU

C-TOI
TOI(79)

C-IRAZAKI
IRAZAKI(75)

ATM.-HAIBARA 気圧

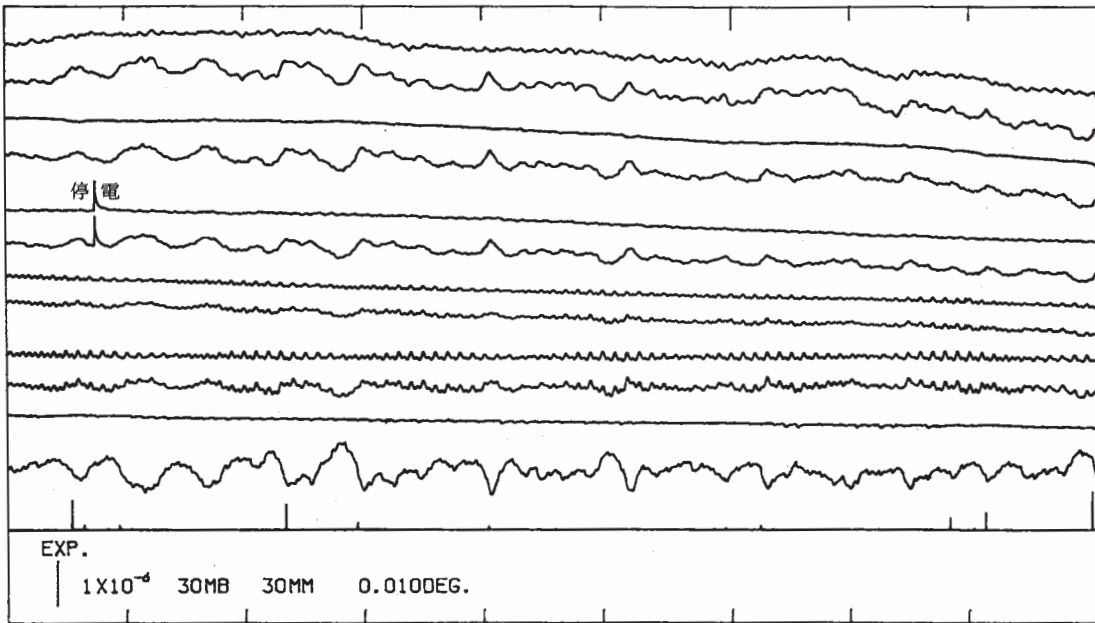
PREC.-AJIRO 降水量

(c) つづき

第6図 つづき

Fig. 6 (Continued)

第4区



C-HINO
HINO(79)
C-YOKOHAMA
YOKOHAMA(79)
C-HADANO
HADANO(79)
C-YUGAWARA
YUGAWARA(79)
C-OSHIMA
OSHIMA(80)
TEMP.-OSHIMA 温度
ATM.-FUTTSU 気圧
PREC.-YOKOHAMA 降水量

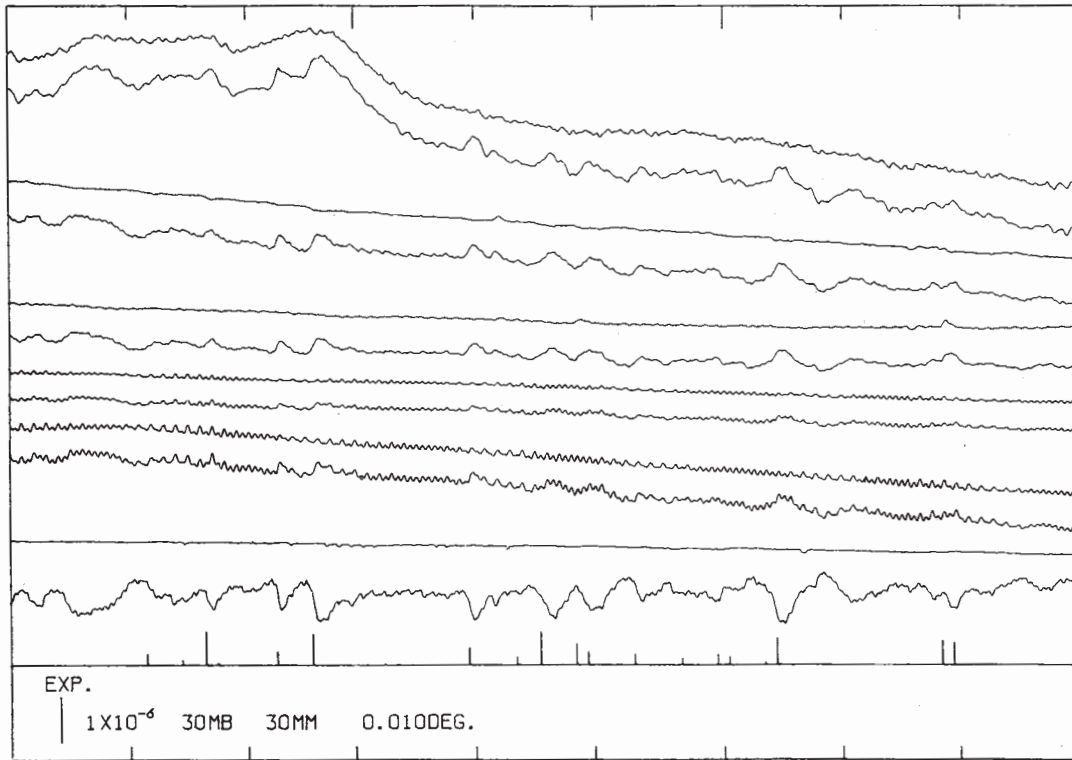
NOV
1983

DEC

JAN
1984

(d)

第4区



C-HINO
HINO(79)
C-YOKOHAMA
YOKOHAMA(79)
C-HADANO
HADANO(79)
C-YUGAWARA
YUGAWARA(79)
C-OSHIMA
OSHIMA(80)
TEMP.-OSHIMA 温度
ATM.-FUTTSU 気圧
PREC.-YOKOHAMA 降水量

FEB
1984

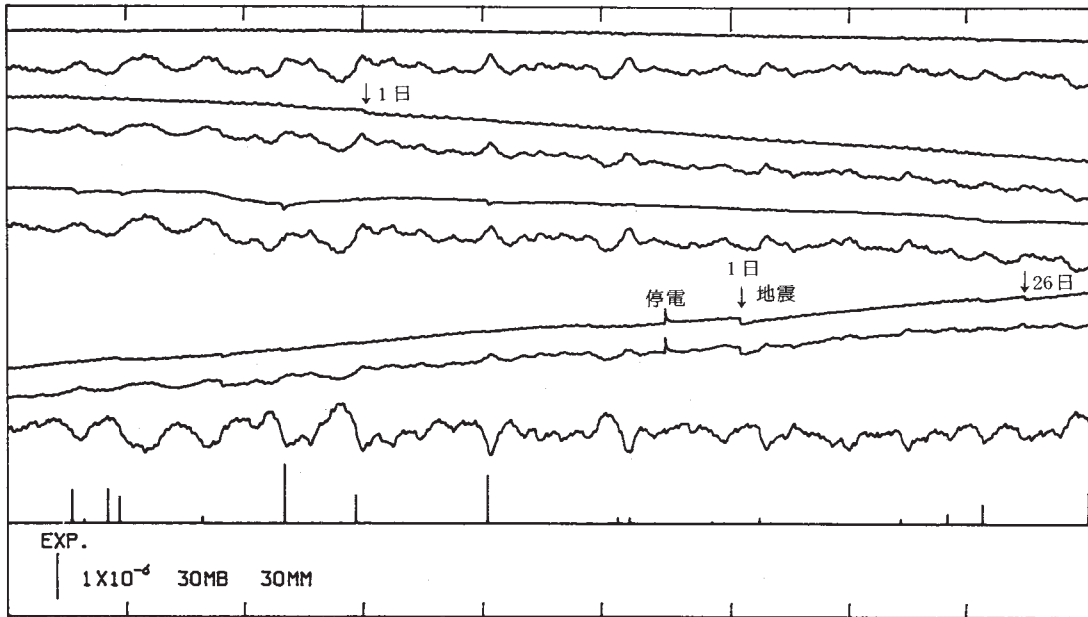
MAR

APR

(d) つづき

第6図 つづき
Fig. 6 (Continued)

第5区



C-YOKOSUKA
YOKOSUKAC 76)

C-MIURA
MIURAC 79)

C-FUTTSU
FUTTSUC 80)

C-KAMOGAWA
KAMOGAWAC 80)

ATM.-FUTTSU
気圧

PREC.-TATEYAMA
降水量

NOV
1983

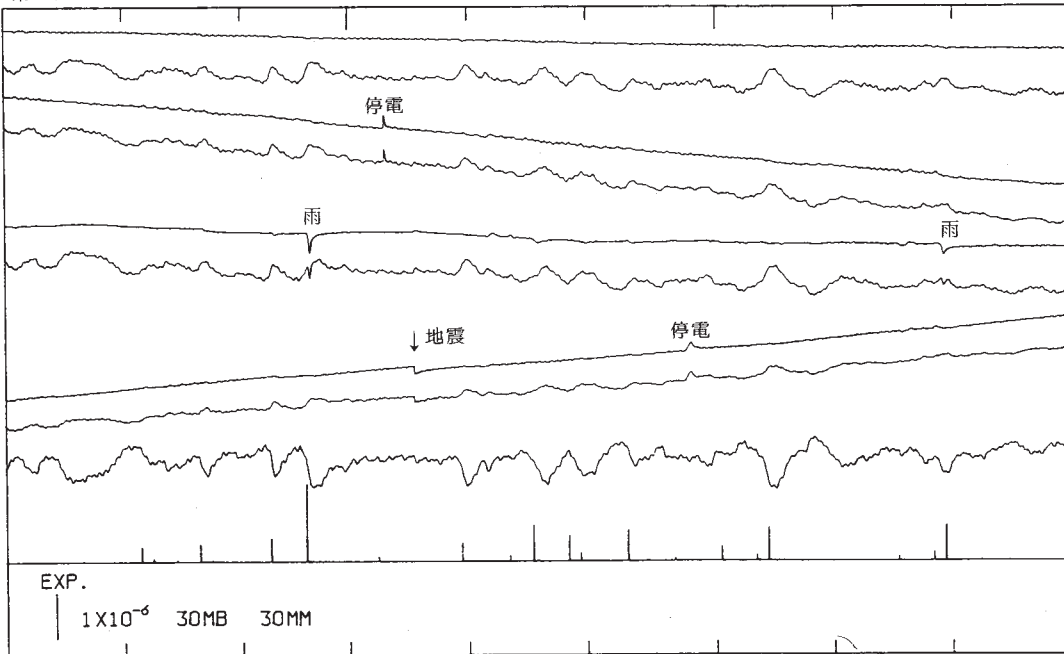
DEC

JAN

1984

(e)

第5区



C-YOKOSUKA
YOKOSUKAC 76)

C-MIURA
MIURAC 79)
C-FUTTSU

FUTTSUC 80)
C-KAMOGAWA
KAMOGAWAC 80)

ATM.-FUTTSU
気圧

PREC.-TATEYAMA
降水量

FEB
1984

MAR

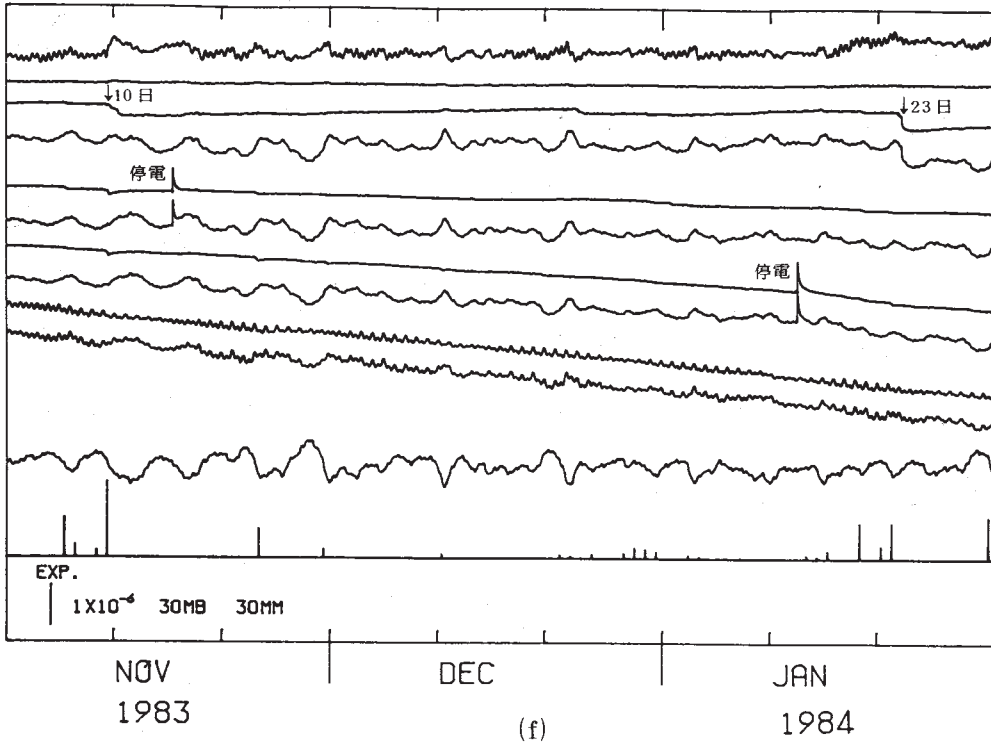
APR

(e) つづき

第6図 つづき

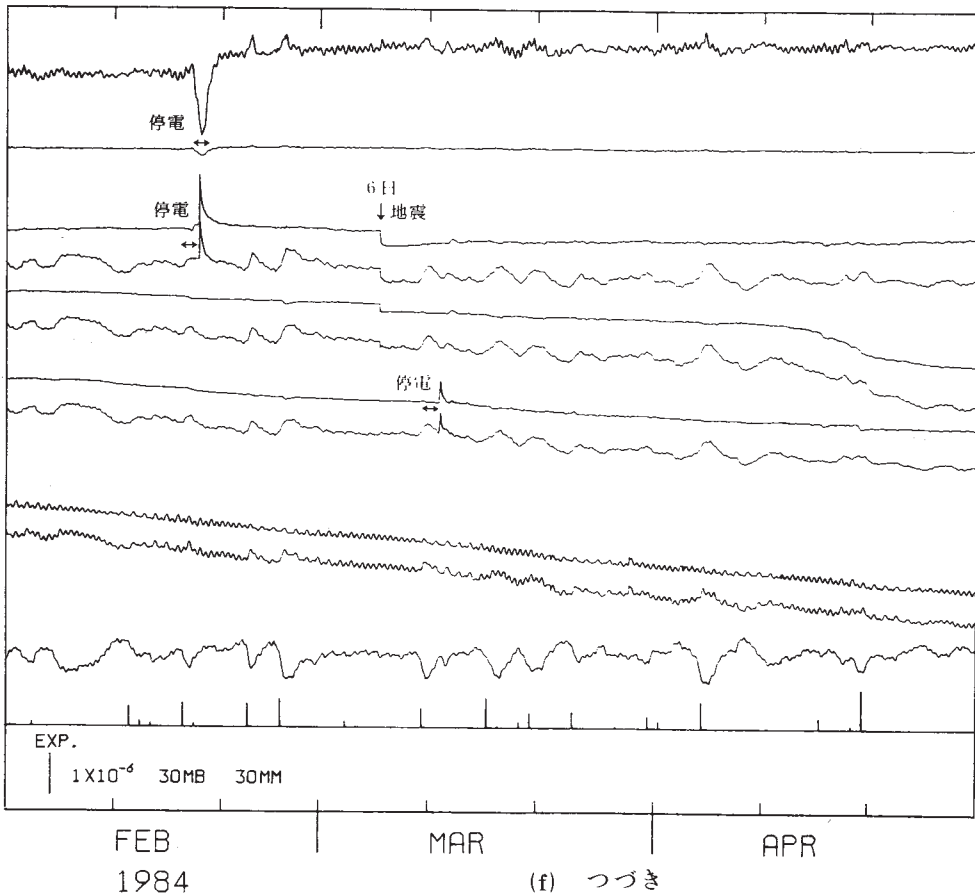
Fig. 6 (Continued)

第6区



CHOSHI#10
 CHOSHI(76)
 C-YOKAICHIBA
 YOKAICHIBA(80)
 C-NAGARA
 NAGARA(80)
 C-OTAKI
 OTAKI(80)
 C-KATSUURA
 KATSUURA(76)
 ATM.-FUTTSU
 気圧
 PREC.-CHOSHI
 降水量

第6区



CHOSHI#10
 CHOSHI(76)
 C-YOKAICHIBA
 YOKAICHIBA(80)
 C-NAGARA
 NAGARA(80)
 C-OTAKI
 OTAKI(80)
 C-KATSUURA
 KATSUURA(76)
 ATM.-FUTTSU
 気圧
 PREC.-CHOSHI
 降水量

(f) つづき

第6図 つづき

Fig. 6 (Continued)