

## 6 - 13 中国地方の上下変動

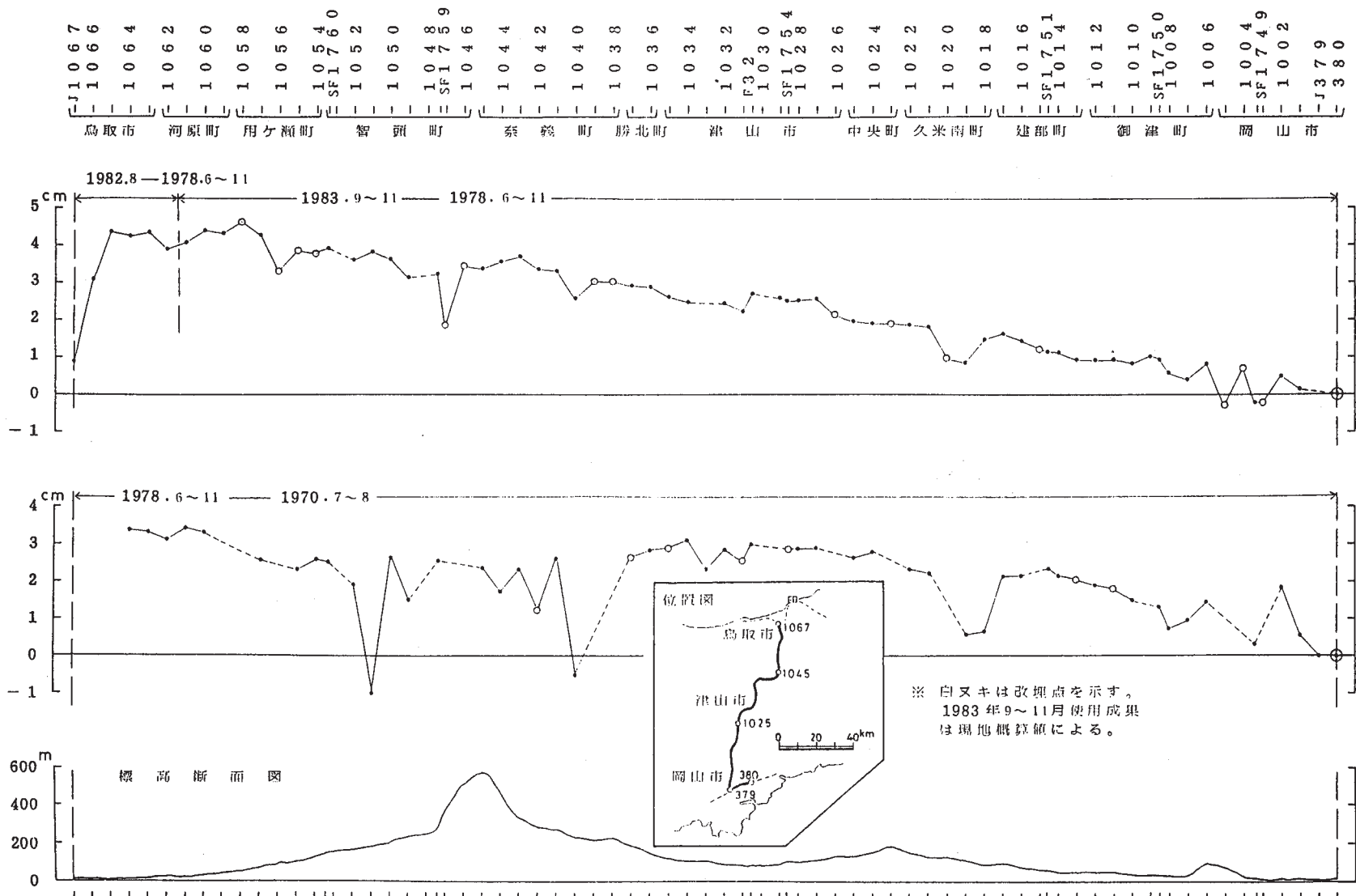
### Vertical Movement in the Chugoku District

国土地理院  
Geographical Survey Institute

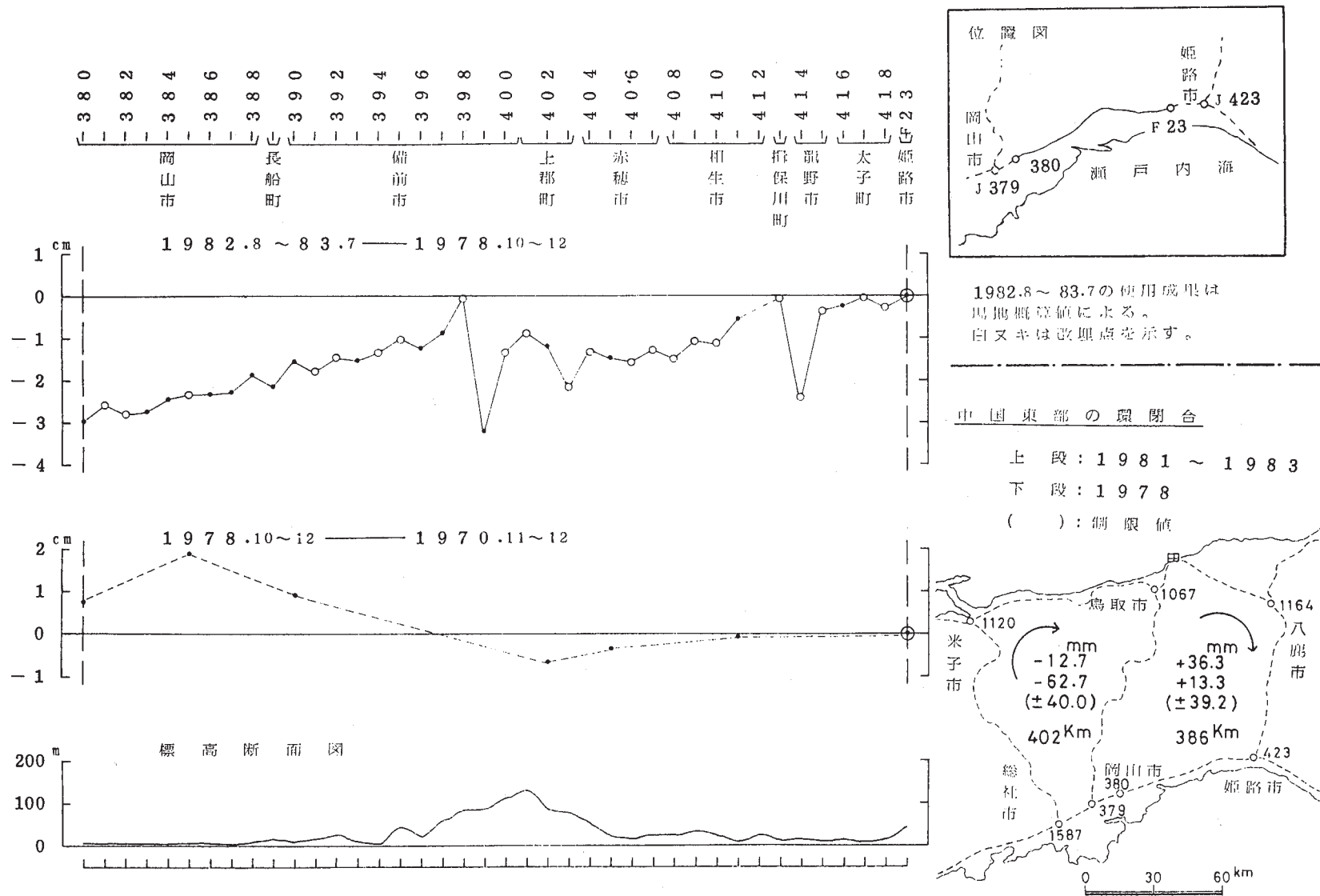
第1図は鳥取～岡山間，第2図は岡山～姫路間の上下変動である。いずれも岡山市側が沈下している。第3図は中国地方の水準測量結果を田後，萩験潮場を仮不動点として網平均した結果である。特に大きな変動はない。第4図は中国地方の験潮場の潮位差である。最近数年間は変動はない。

#### 参 考 文 献

- 1) 国土地理院測地部：中国地方中部の上下変動，連絡会報，**27**（1981），295 - 298.
- 2) 国土地理院：中国・四国地方の上下変動，連絡会報，**28**（1982），306 - 308.
- 3) 国土地理院：中国地方の上下変動，連絡会報，**29**（1983），332 - 346.



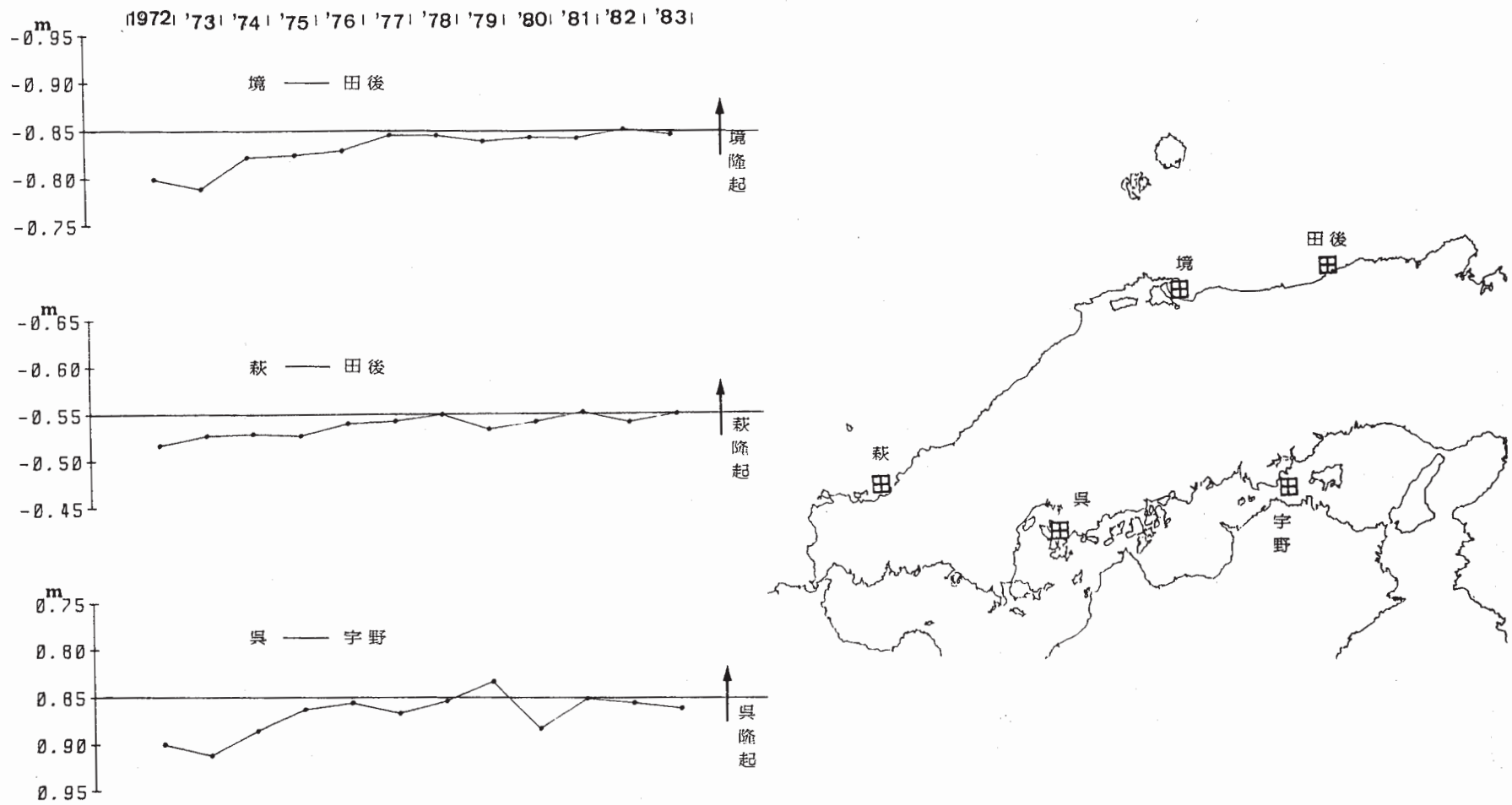
第1図 鳥取～岡山間の上下変動  
Fig. 1 Level changes along the route from Tottori to Okayama.



第2図 岡山～姫路間の上下変動及び中国東部の環閉合

Fig. 2 Level changes along the route from Okayama to Himeji and circuit misclosures in the eastern Chugoku.





第4図 中国地方の各験潮場年平均潮位差

Fig. 4 Differences in annual mean sea level from tidal station pairs in the Chugoku District.