

### 3 - 15 関東地方の上下変動

#### Vertical Movement in the Kanto District

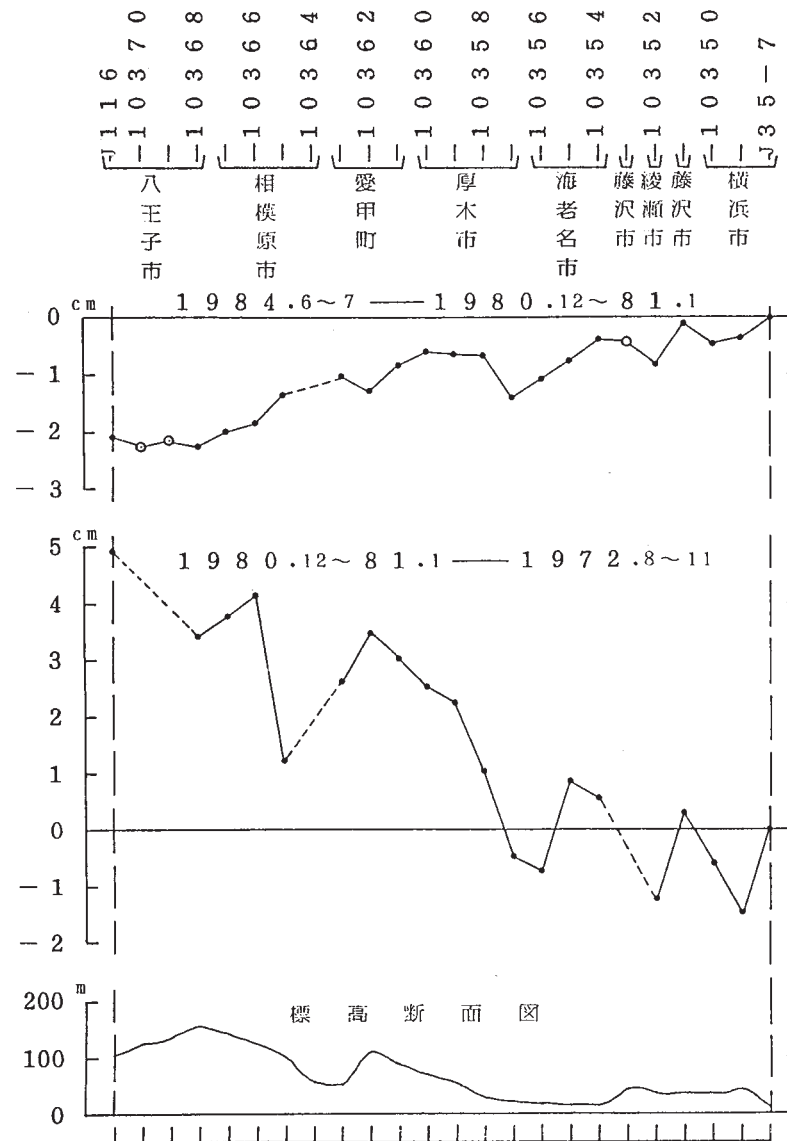
国土地理院

Geographical Survey Institute

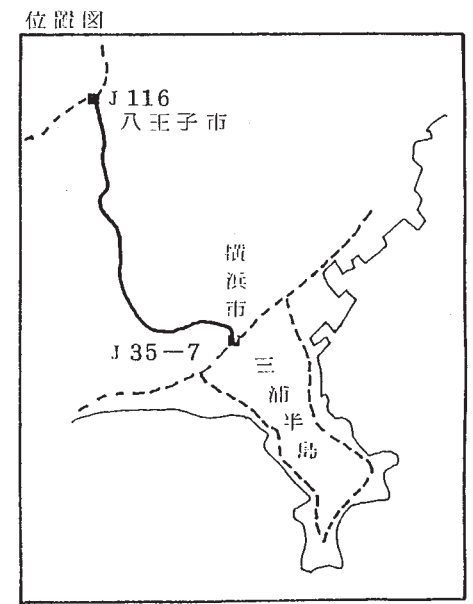
関東地方の上下変動について報告する。第1図は八王子～横浜間の上下変動で、前回と傾向が逆転している。第2図は甲府～八王子間の上下変動である。甲府市付近の沈下は地盤沈下及び造盆地運動によるものと思われる。第3図は下諏訪～高崎～本庄間の上下変動、第4図は小千谷～高崎間の上下変動、第5図は高崎～今市間の上下変動、第6図は今市～石橋間の上下変動である。特に大きな変動はない。第7図は三浦半島西岸における水準測量結果で、季節的変動がみられる。

#### 参 考 文 献

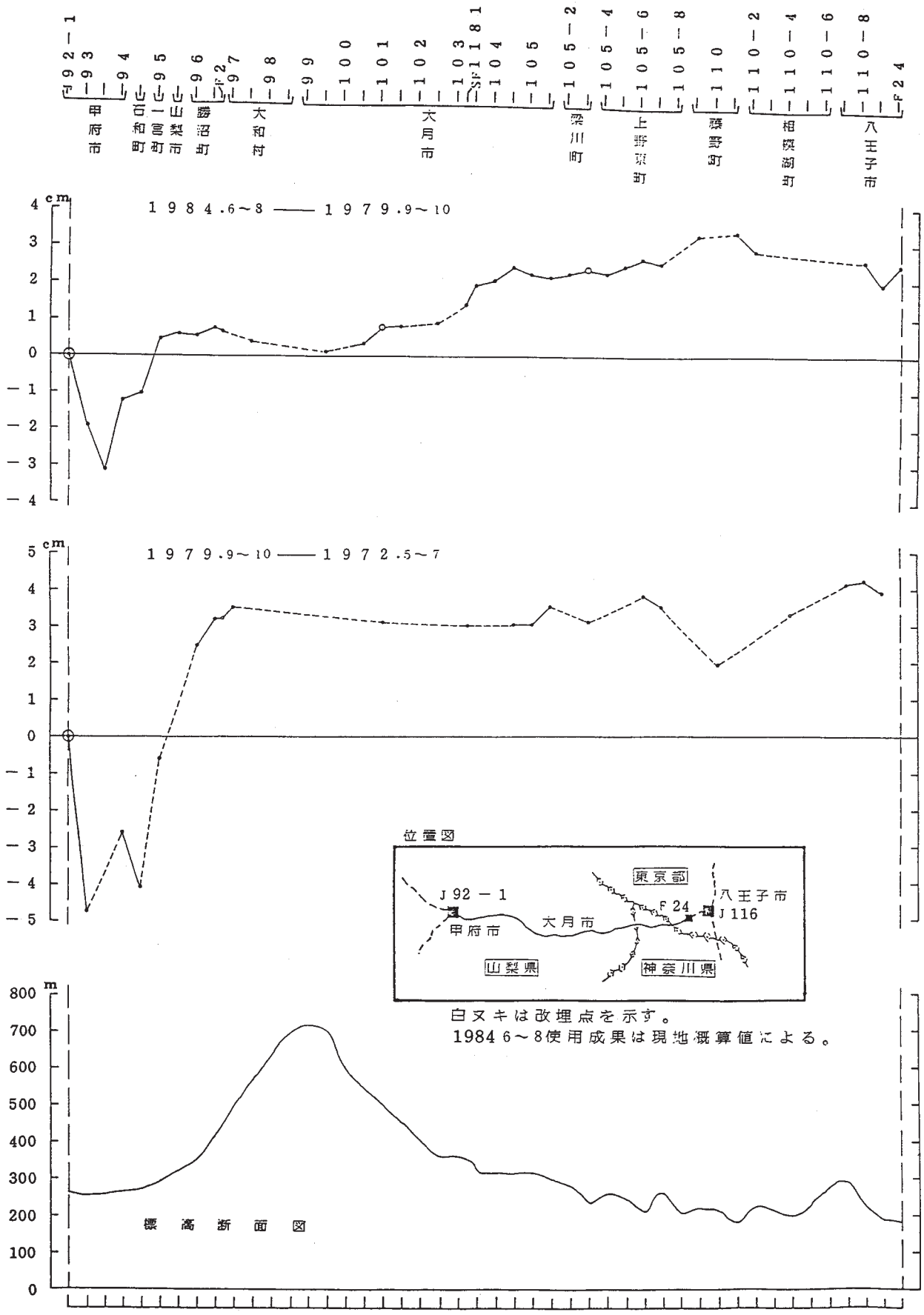
- 1) 国土地理院：関東・東北地方の上下変動，連絡会報，**29** (1983)，107 - 110.
- 2) 国土地理院：関東地方の地殻変動，連絡会報，**31** (1984)，191 - 199.



1984.6~7使用成果は現地概算値による。  
白又キは改埋点を示す。

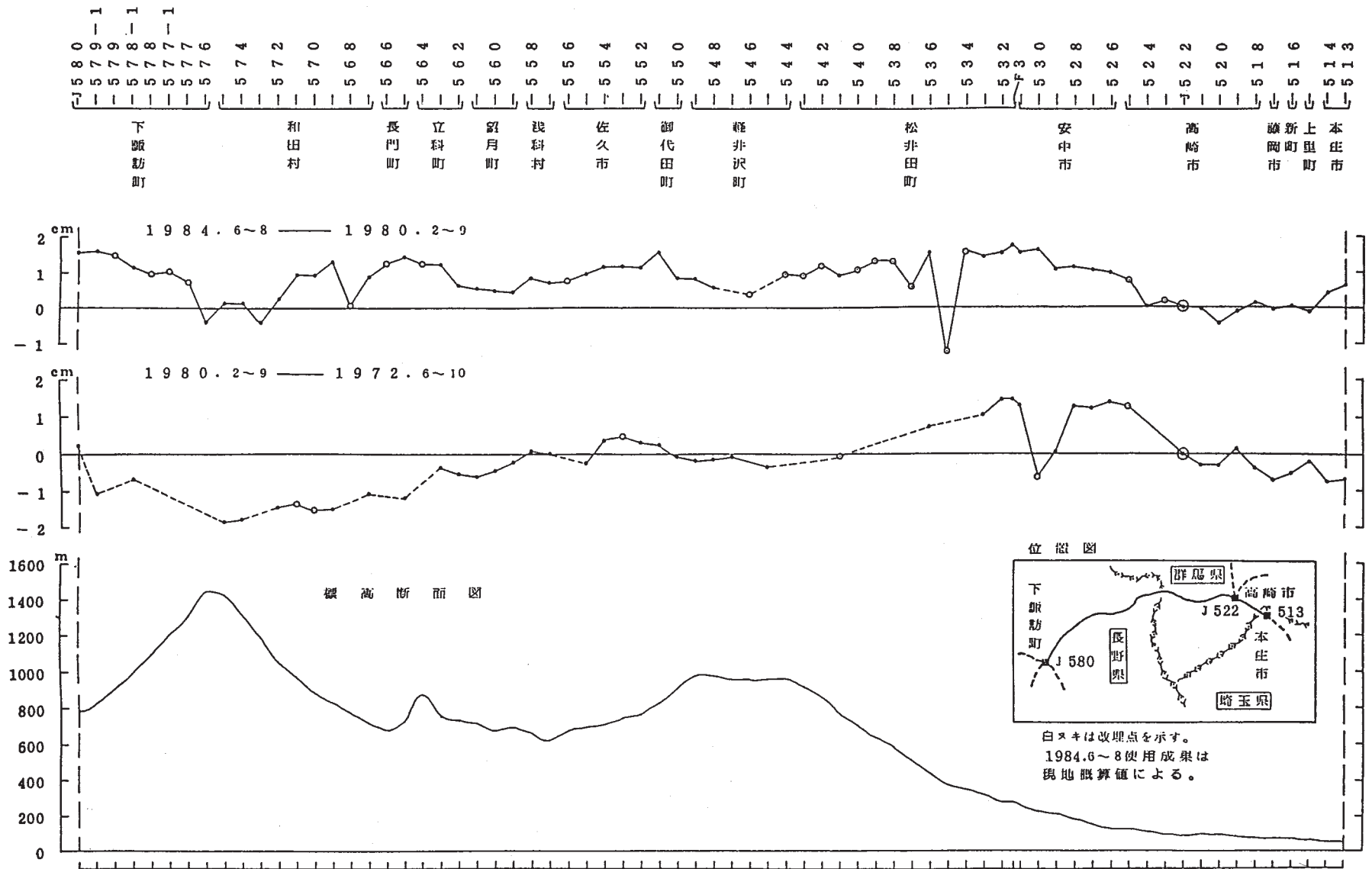


第1図 八王子～横浜間の上下変動  
Fig. 1 Level changes along the route from Hachioji to Yokohama.

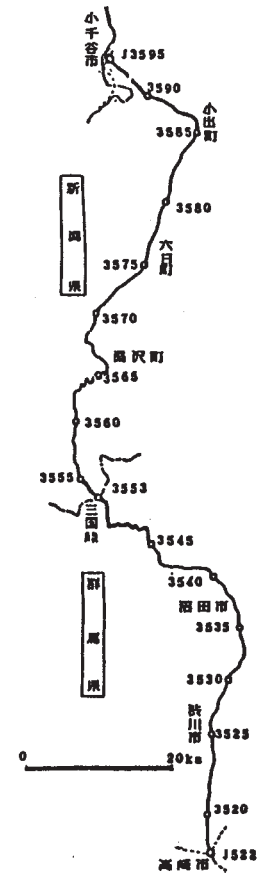
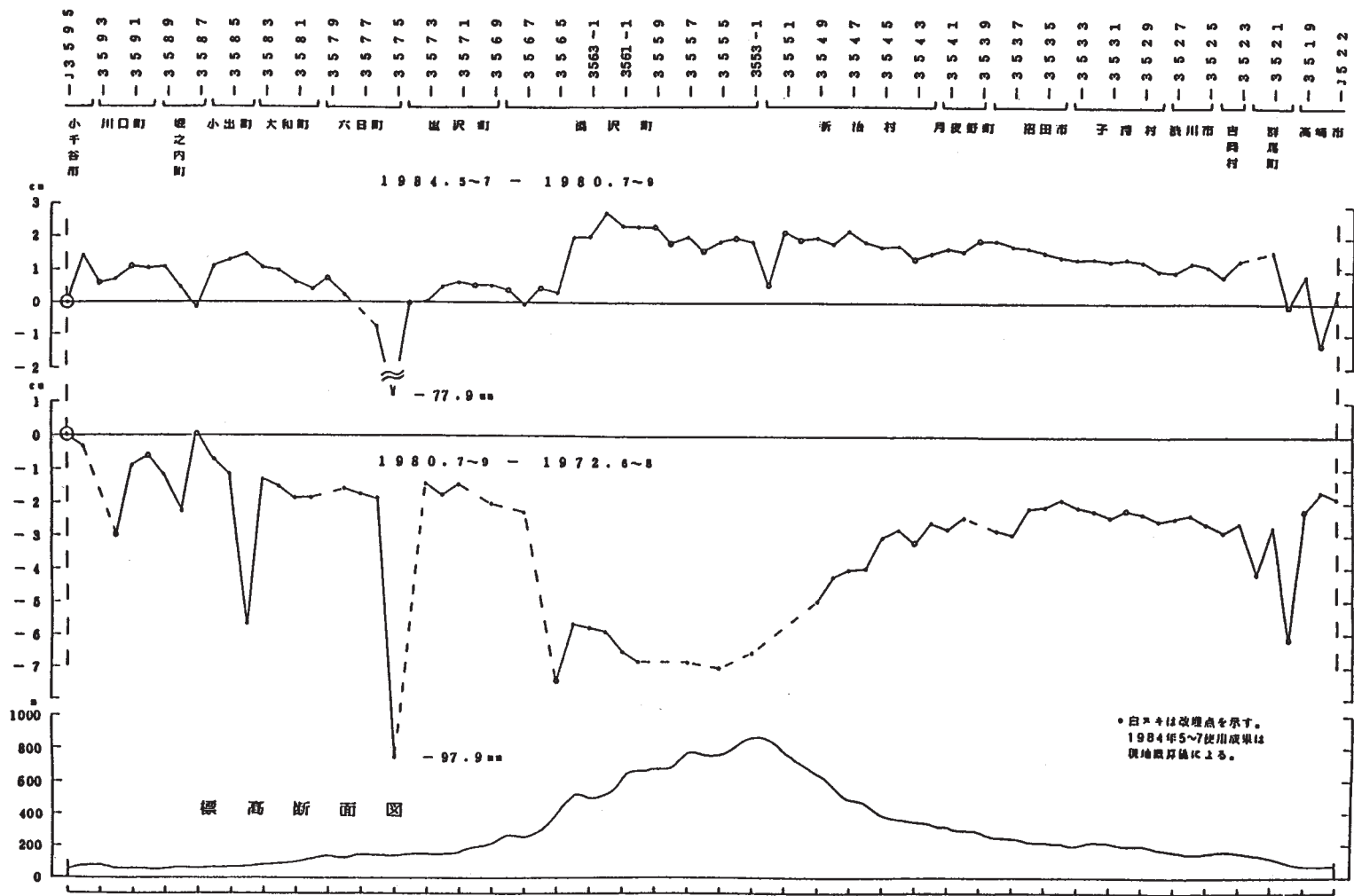


第2図 甲府～八王子間の上下変動

Fig. 2 Level changes along the route from Kofu to Hachioji.

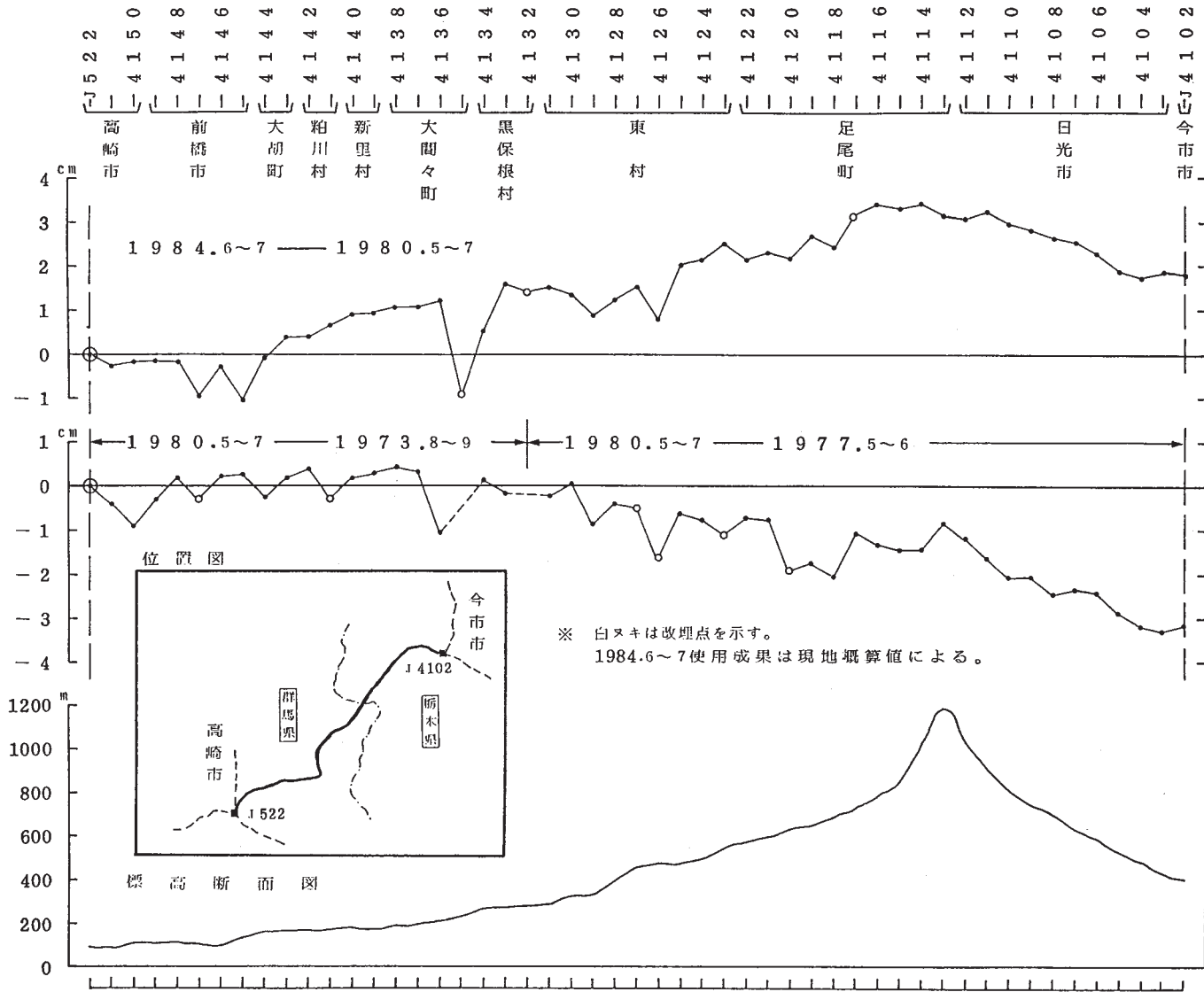


第3図 下諏訪～本庄間の上下変動  
 Fig. 3 Level changes along the route from Shimo-Suwa to Honjo.



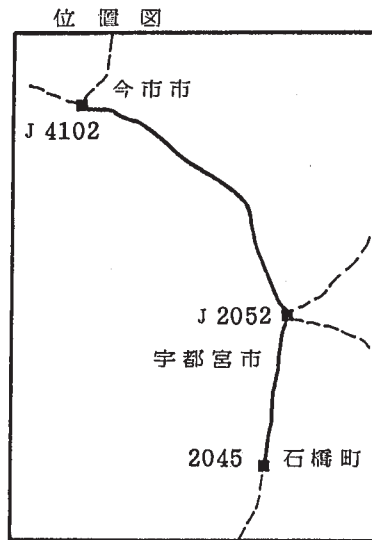
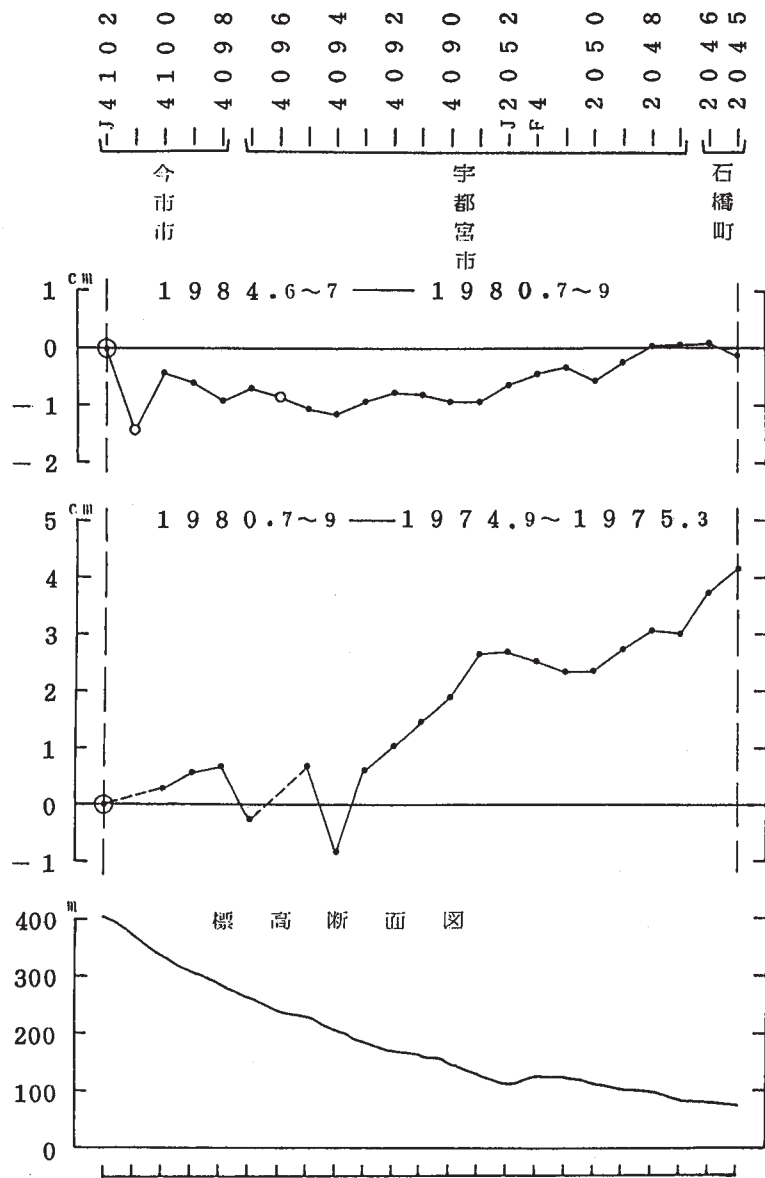
第4図 小千谷~高崎間の上下変動

Fig. 4 Level changes along the route from Ojiya to Takasaki.



第5図 高崎～今市間の上下変動

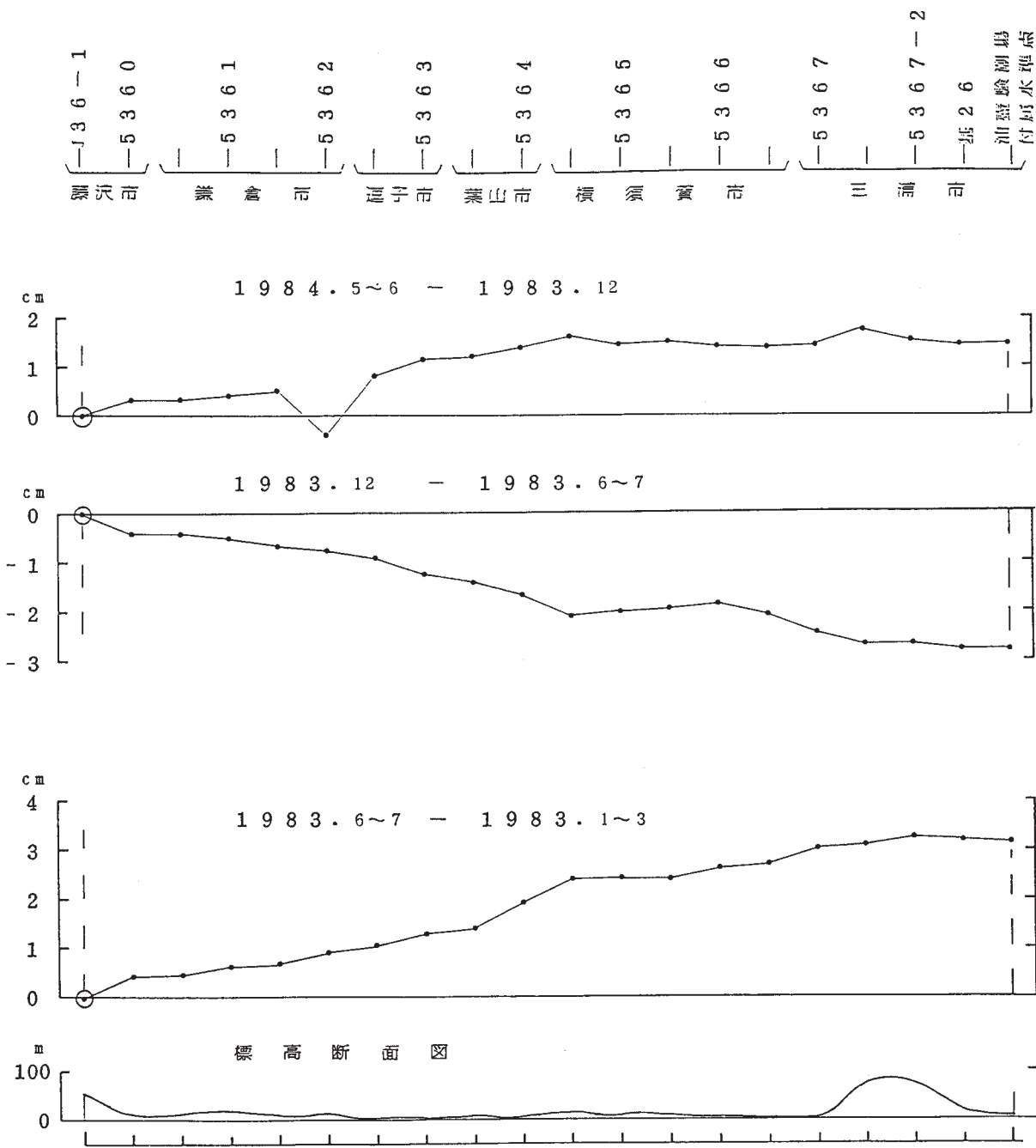
Fig. 5 Level changes along the route from Takasaki to Imaichi.



※ 白ヌキは改埋点を示す。  
1984.6~7 使用成果は現地概算値による。

第6図 今市～石橋間の上下変動

Fig. 6 Level changes along the route from Imaichi to Ishibashi.



136-1  
 5360  
 5361  
 5362  
 5363  
 5364  
 5365  
 5366  
 5367  
 5367-2  
 基26  
 油壘験測場  
 付属水準点

藤沢市  
 鎌倉市  
 逗子市  
 葉山市  
 横須賀市  
 三浦市

第7図 三浦半島西岸の上下変動

Fig. 7 Level changes along the west coast of the Miura Peninsula.