

6-5 沖縄地方とその周辺の地震活動（1989年11月～1990年4月）

Seismic Activity in and around the Okinawa District (November, 1989 – April, 1990)

沖縄気象台

Okinawa Meteorological Observatory, JMA

1989年11月から1990年4月までの震央分布図を第1図、与那国島における地震回数を第2図に示す。また、第3、4図にはそれぞれ1989年11月～1990年1月、1990年2月～1990年4月の震央分布を示す。なお、1990年1月19日から3月31日までの期間、福岡に伝送されている名瀬、種子島2のデータを那覇へ分岐し臨時テレメータ観測を実施した。おもな地震活動は次のとおり。

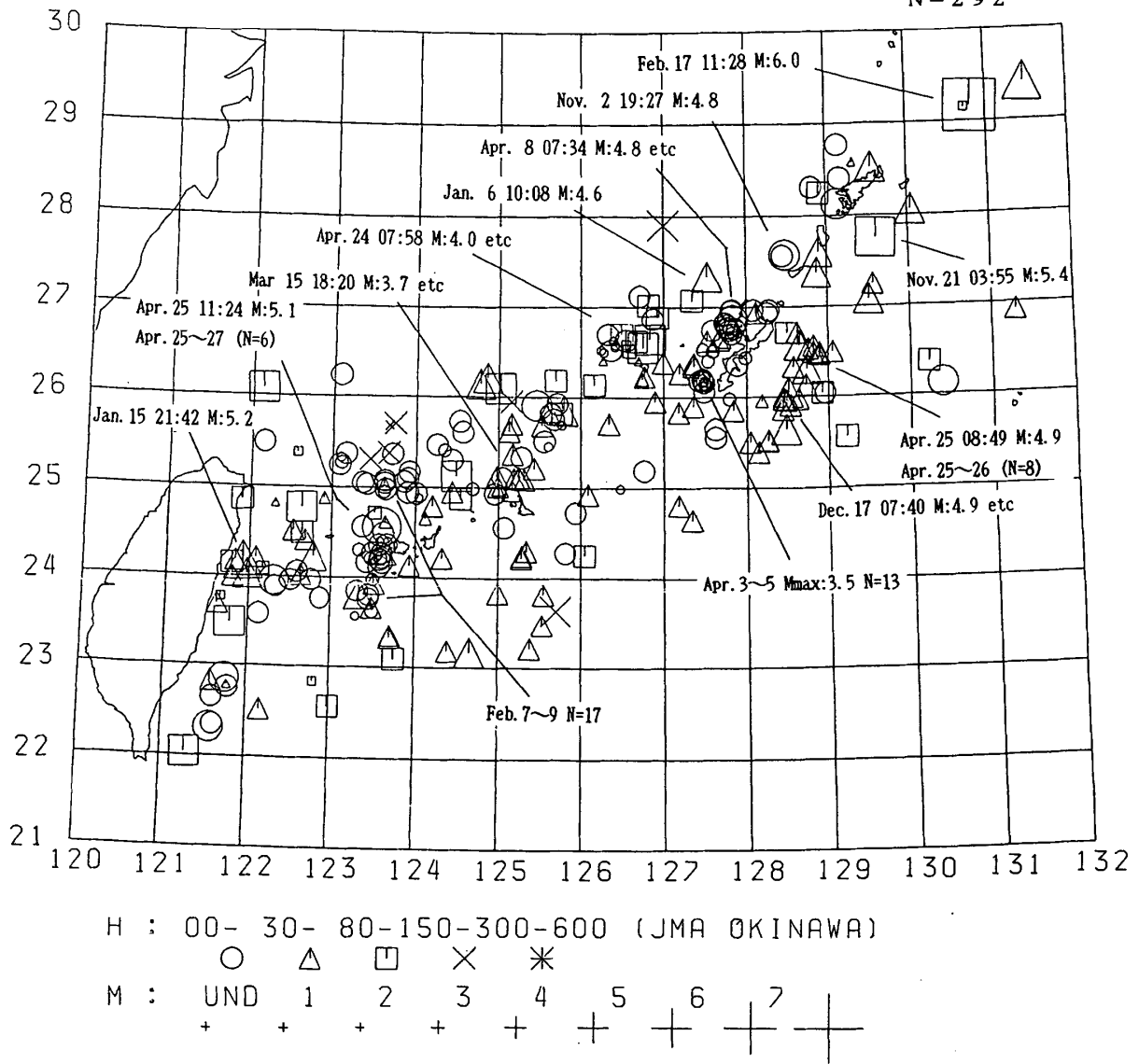
- (1) 11月2日19時27分、沖永良部の北西約20km付近にM4.8の地震（震度Ⅰ：那覇、名護）が発生した。
- (2) 11月21日03時55分、奄美大島近海でM5.4の地震（震度Ⅲ：名瀬）が発生したが管内では無感であった。
- (3) 12月17日07時40分、沖縄本島の南東沖にはM4.9の地震（震度Ⅰ：那覇）が発生した。この震央域では4月12日19時05分から21時12分までにも3個の震源が決まっている。同地域を震源域とし、那覇で有感となった地震は、1988年11月29日01時48分（震度Ⅰ：那覇）以来である。
- (4) 1月6日10時08分、沖縄本島の北西沖にM4.6の地震（震度Ⅱ：名護；Ⅰ：那覇）が発生した。この地震の震央付近では昨年3月17日11時21分にM5.7の地震が発生し、那覇、名護で震度Ⅲ、久米島で震度Ⅱを観測している。
- (5) 1月15日21時42分、台湾東方沖にはM5.2の地震が発生した。
- (6) 2月7日15時35分、西表島の北方沖の地震（M3.0）を皮切りに西表島の北北西沖と南南西沖で小規模の群発活動があった。7日15時35分から9日02時16分までには与那国島と石垣島の67型地震計（1000倍）テレメータ記録のP～S時間から、同一地域と見られる地震（無感）が46回観測され、17個の地震を震源決定した。
- (7) 2月17日11時28分、奄美大島近海でM6.0の地震が発生し、種子島、屋久島、名瀬で震度Ⅲ、大分、宮崎、油津、都城、鹿児島、枕崎、宿毛で震度Ⅰを観測しているが管内は無感であった。
- (8) 宮古島の北方沖では3月15日18時20分にM3.7の地震（震度Ⅰ：宮古島）が発生している。この地震の震央付近では13個の震源が決まっている。これらの地震はほぼ全期間を通して発生したものである。この付近では期間中、6個の有感地震が発生しており、宮古島周辺では有感地震の多い地域である。
- (9) 4月3日06時41分から那覇の西方約20km付近で頻発した地震は5日23時06分までに13個の地震（Max：3.5）が震源決定され、そのうち付近有感が3回観測された。この震央付近では過去（1768年7月22日）に大地震（規模不明）が起こっており、沖縄本島の玉城、王陵の石垣等数カ所崩壊、慶良間島では津波が発生し、民家や田園等に被害を与えた。
- (10) 4月8日07時34分、名護の北西約30km付近にM4.8の地震（震度Ⅱ：那覇、Ⅰ：名護、久米島）

が発生した。これらの震央付近では3個の有感地震と1個の付近有感を含め23個の震源が決まっている。これらの地震は全期間を通して発生している。

- (1) 4月24日07時58分、久米島の北方沖にはM4.0の地震（震度Ⅰ：久米島）が発生した。この地震にさきだち3月30日から31日にかけては7個の地震（最大：M3.8, いずれも無感）が震源決定された。また、この地域には1980年2～3月に群発地震が発生し、久米島測候所で73A型地震計に659回（有感13回）の地震が観測された。
- (2) 4月25日08時49分、沖縄本島の東方沖にM4.9の地震（震度Ⅰ：那覇）が発生した。震源の深さは75kmで南西諸島下にもぐり込むフィリピン海プレートに発生した地震である。この地震発生後、26日06時31分までには7個の余震を震源決定した。
- (3) 4月25日11時24分、石垣島近海にM5.1の地震（震度Ⅳ：西表島, Ⅲ：石垣島）が発生した。この地震の余震により同日11時25分、11時26分、及び16時46分に西表島で震度Ⅰを観測した。詳細は別項で述べる。この地域には全期間を通して21個の震源が決まっている。

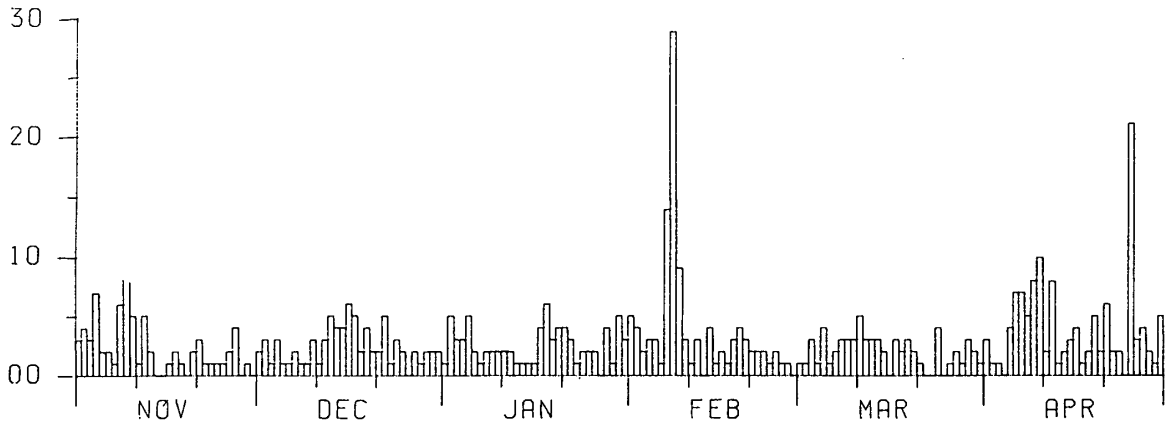
1989 11 1 --- 1990 4 30

N = 292



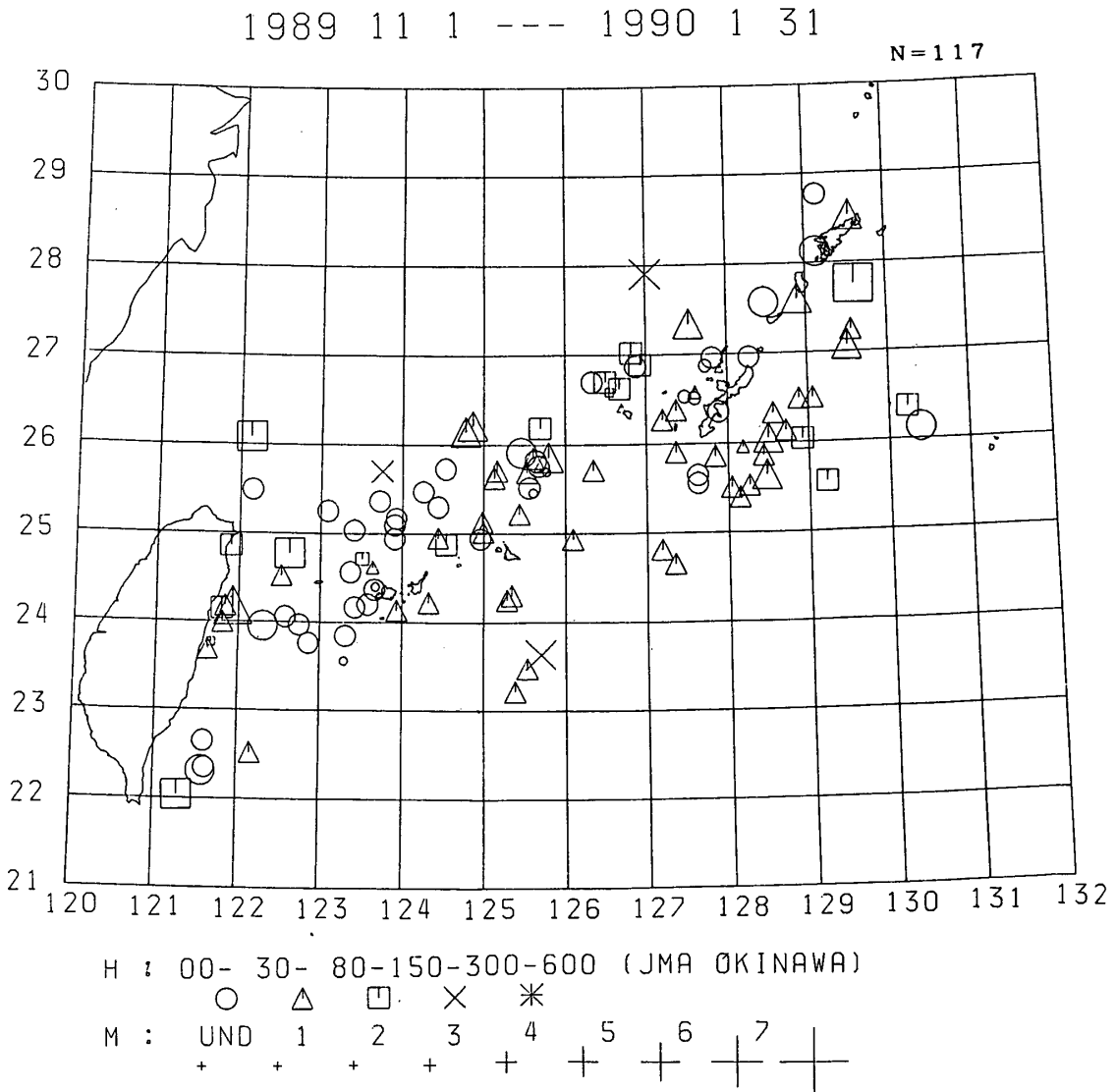
第1図 震央分布 (1989年11月~1990年4月)

Fig. 1 Epicentral Distribution (Nov, 1989 - Apr, 1990)



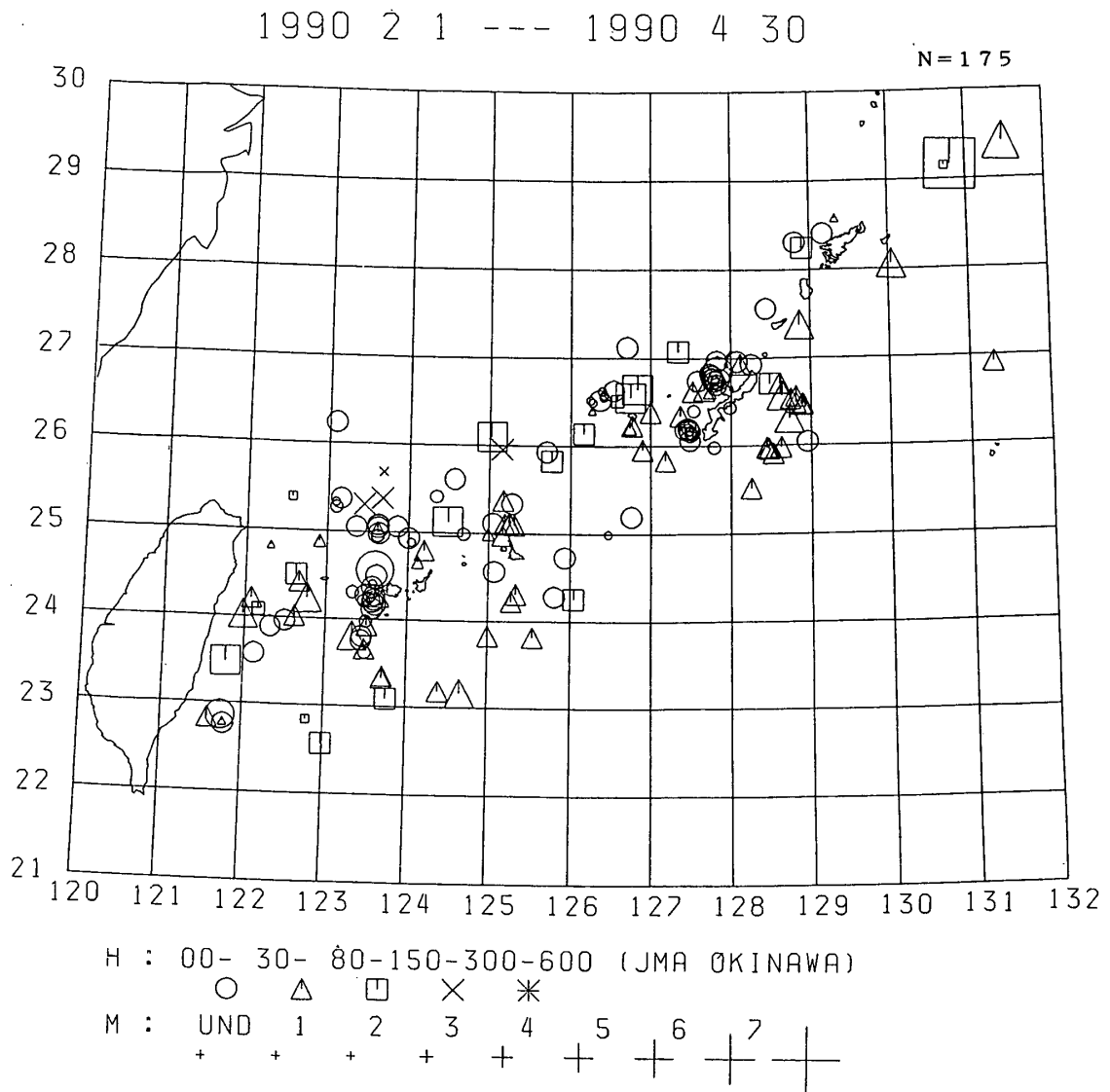
第2図 与那国島における日別地震回数 (1989年11月~1990年4月)

Fig. 2 Daily number of earthquakes observed at Yonagunijima Island.



第3図 震央分布 (1989年11月~1990年1月)

Fig. 3 Epicentral Distribution (Nov, 1989 - Jan, 1990)



第4図 震央分布 (1990年2月~4月)

Fig. 4 Epicentral Distribution (Feb - Apr, 1990)