

## 6-10 中部地方の地殻変動

### Crustal Movements in the Chubu District

国土地理院  
Geographical Survey Institute

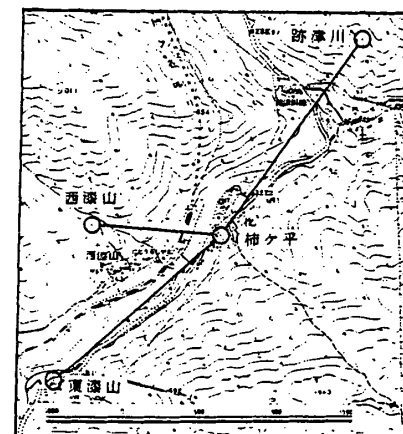
第1図，第2図は，跡津川断層における精密変歪測量結果である。第1図においては跡津川断層-柿ヶ平，西漆山-柿ヶ平間に右横ずれ断層運動があることを示唆する辺長変化が見られる。

#### 参 考 文 献

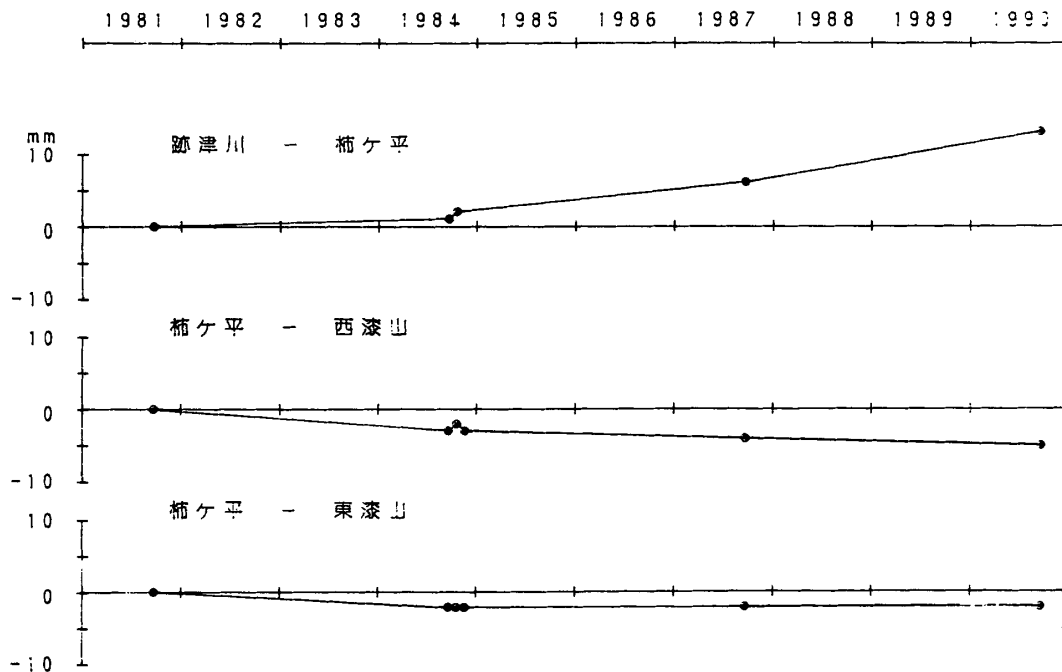
- 1) 国土地理院：中部・北陸地方の地殻変動，連絡会報，33（1985），400-414.
- 2) 国土地理院：中部・北陸地方の地殻変動，連絡会報，39（1988），354-358.

測定年 区間	1981.09	84.09.13	84.09.14	84.09.17	87.09	90.09
跡津川～柿ヶ平	1621.686	0.687	0.688		0.692	0.699
柿ヶ平～西漆山	825.994	0.991	0.992	0.991	0.990	0.989
柿ヶ平～東漆山	1411.868	0.866	0.866	0.866	0.866	0.866

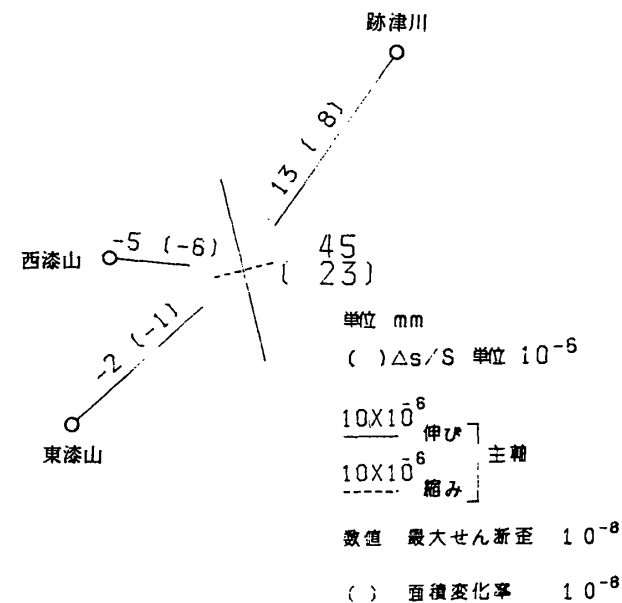
測器：メコメーター ME3000  
90.9はジオメンスー



辺長の経年変化



辺長変化・水平歪  
1990.9 — 1981.9



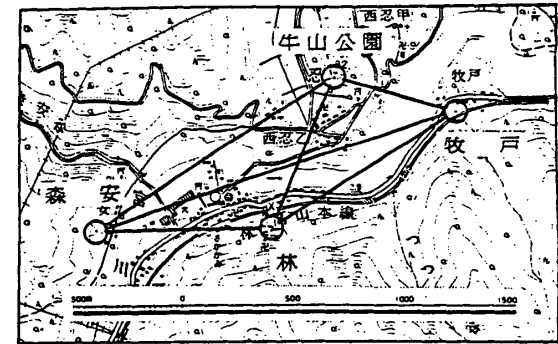
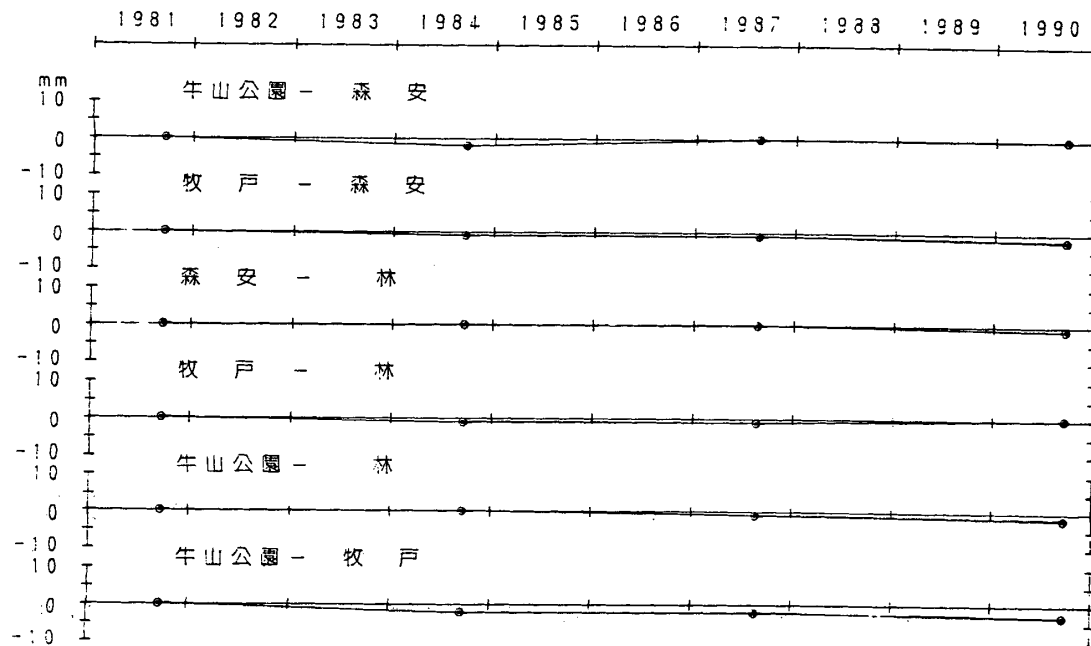
第1図 跡津川精密変歪測量結果 (1)

Fig. 1 Results of precise distance measurements at the Atotsugawa radial baselines (1).

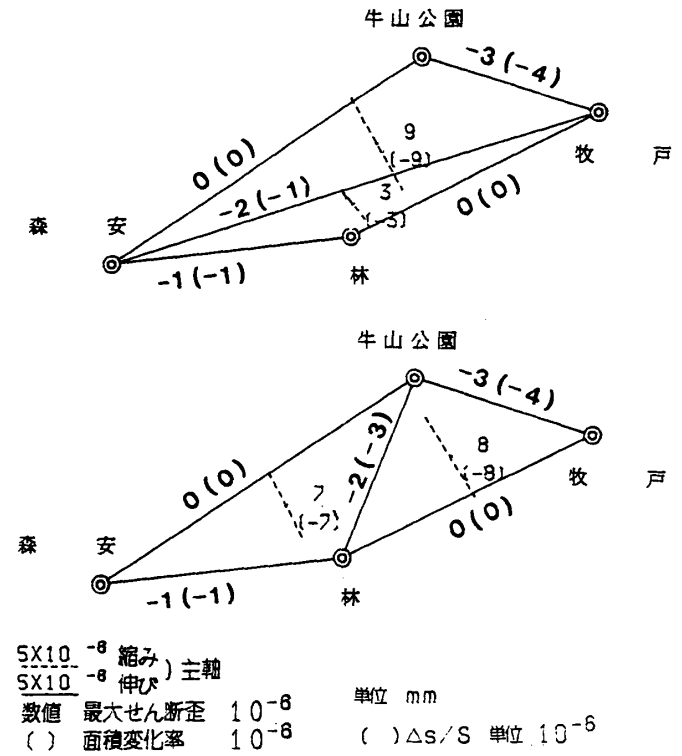
測定年 区 間	1981.09	84.09	87.08	90.09
牛山公園～森 安	1345.417	0.415	0.417	0.417
牧 戸～森 安	1488.105	0.104	0.104	0.103
森 安～ 林	875.693	0.693	0.693	0.692
牧 戸～ 林	997.698	0.697	0.697	0.698
牛山公園～ 林	691.676	0.676	0.675	0.674
牛山公園～牧 戸	667.907	0.905	0.905	0.904

測器：メコメーター ME3000  
90.9はジオメンスー

辺長の経年変化



辺長変化・水平歪  
1990.9 ——— 1981.9



第2図 跡津川精密変歪測量結果 (2)

Fig. 2 Results of precise distance measurements at the Atotsugawa radial baselines (2).