

6-7 沖縄地方とその周辺の地震活動（1993年11月～1994年4月）

Seismic Activity in and around Okinawa District (November, 1993-April, 1994)

沖縄気象台

Okinawa Meteorological Observatory, JMA

1993年11月から1994年4月までの震央分布を第1図に、この期間の与那国島における日別地震回数（黒塗りはS-P時間 ≤ 6.0 秒の地震回数）を第2図に、1993年11月から1994年1月までの震央分布を第3図に、1994年2月から1994年4月までの震央分布を第4図に示す。また、この6か月間の石垣島周辺の震源分布を第5図に示す。

この期間、管内の有感地震は、11月8回、12月13回、1月13回、2月6回、3月2回、4月9回、合計51回観測（最大M：6.0、1994年4月11日、沖縄島はるか南方沖）されたが、このうち石垣島近海（西表島付近）の群発地震活動による有感地震は、震度3の地震2回を含めて18回であった。

(1) 石垣島近海（西表島付近）の地震活動

1992年9月から1994年5月までの期間の、西表島測候所における月別有感地震回数を第1表に示す。1992年9月17日より始まった西表島付近の群発地震活動による有感地震は、1994年1月18日の震度3の地震2回（02時49分、M2.3と03時09分、M1.9）があるものの、この6ヶ月間で24回と静穏化してきた。2月と3月にはこの震源域での有感地震はなかったが、4月に入って第5図のA領域において、21日01時05分には1月20日以来の有感地震があった。

西表島の西方約15kmから南西約20kmの海域（第5図のB領域）においては1992年8月下旬に震度4の地震（M5.2）を含む26回の有感地震が西表島で観測されているが、今期間は有感地震がなかった。

一方、西表島付近を除く海域では6回の有感地震が発生している。西表島の南約50kmの海域では、2月5日00時00分および同日10時28分に発生した地震（M：不明、M3.3）により、西表島でそれぞれ震度2および震度1を観測した。また西表島の南約140kmの海域では、4月13日13時00分に発生した地震（M5.4）により、西表島で震度2、石垣島、宮古島で震度1を観測した。

(2) 石垣島北西沖の地震活動

この期間3回の有感地震が発生した。

与那国島の北から北西約60kmの海域では、1月17日16時19分に発生したやや深い地震（M5.2）により西表島で震度2、石垣島で震度1を観測した。また、2月2日07時44分に発生したやや深い地震（M5.4）により、西表島で震度3、石垣島で震度2、与那国島で震度1を観測している。与那国島での有感地震は、1992年10月20日の西表島付近の群発地震（M5.0）により、震度1を観測して以来である。また、西表島の北西約60kmの海域では、2月17日01時16分に発生したやや深い地震（M4.8）により、西表島で震度2を観測した。

与那国島の北の海域（第5図のC領域）では有感地震がなかったが、4月25日18時頃から27日04時にかけて地震が頻発し、与那国島においてS-Pが6秒以内の地震を128個観測した。この海域は地震活動が活発で、1992年6月12日に179回、1992年8月22日に71回、1993年4月17～18日に118回、1993年9月19日に75回の地震（S-P ≤ 6秒）が発生している。

(3) 沖縄島近海の地震活動

この期間6回の有感地震が発生した。

那覇の東約100kmの海域では、11月15日05時53分に発生した地震（M4.0）により、那覇で震度1を観測した。那覇の北西から北約40kmの海域にかけては数個の有感地震が発生しており、11月24日18時45分に発生した地震（M3.5）により、久米島で震度2、那覇で震度1を観測した。また、4月28日15時44分に発生した地震（M4.1）により、那覇、名護、久米島でそれぞれ震度1を観測している。

(4) 宮古島近海の地震活動

この期間8回の有感地震が発生した。

宮古島の北西約40kmから西約50kmの海域では、12月22日09時28分（M3.4）と同月29日04時37分（M3.9）に発生した地震および1月20日09時54分に発生した地震（M4.0）により、宮古島でそれぞれ震度1を観測した。また宮古島の北約60kmの海域では、2月27日05時08分に発生した地震（M3.4）および4月29日00時05分に発生した地震（M3.8）により、宮古島で震度1から2を観測した。

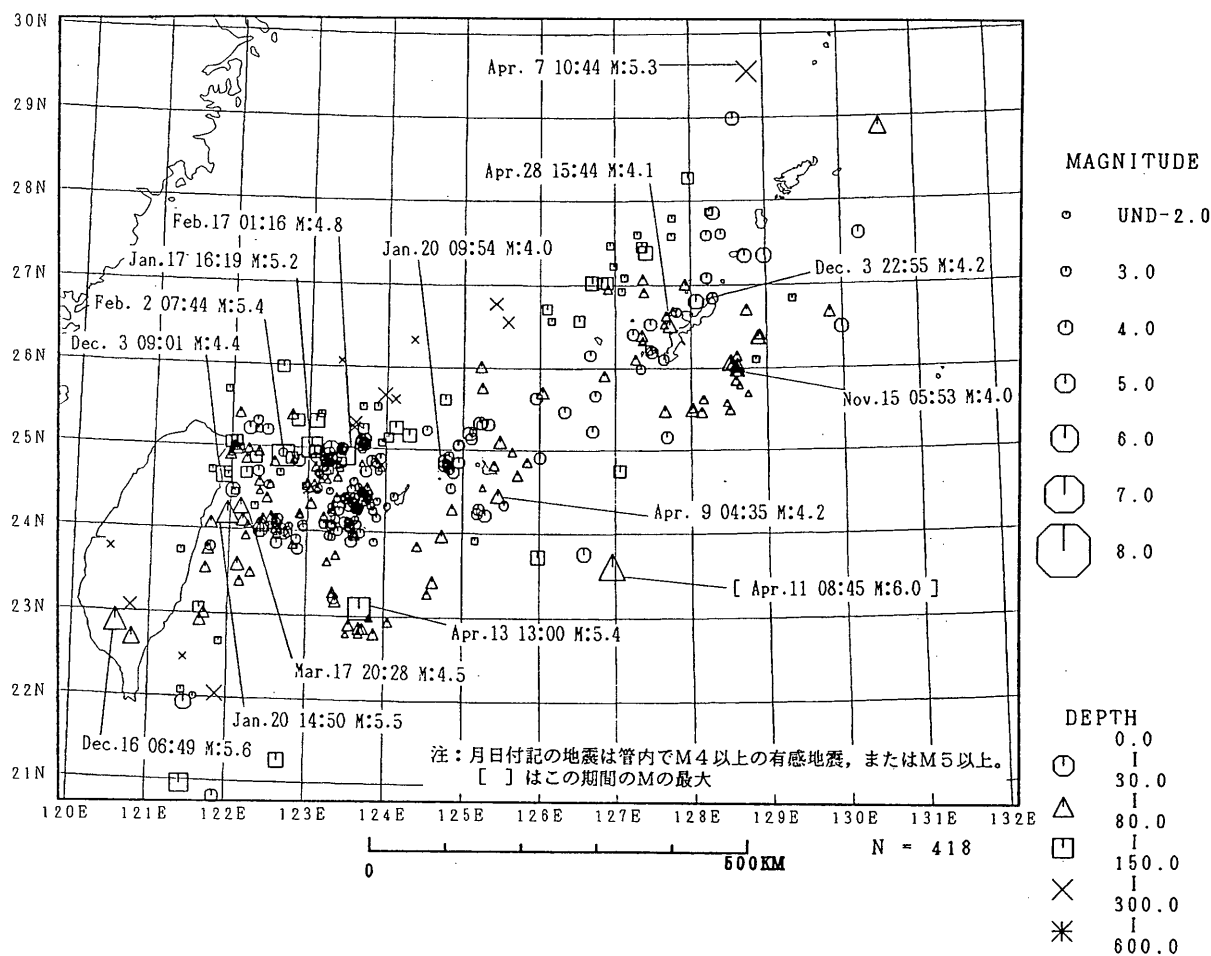
(5) その他の沖縄地方とその周辺の地震活動

沖縄島はるか南方沖では、4月11日08時45分に発生した地震により、宮古島、久米島で震度1を観測したが、この期間中、最大規模であるM6.0を記録した。

台湾付近の地震活動では、Mが4から5クラスの有感地震が数個発生しており、与那国島、西表島において震度1および2を観測している。

震央分布図

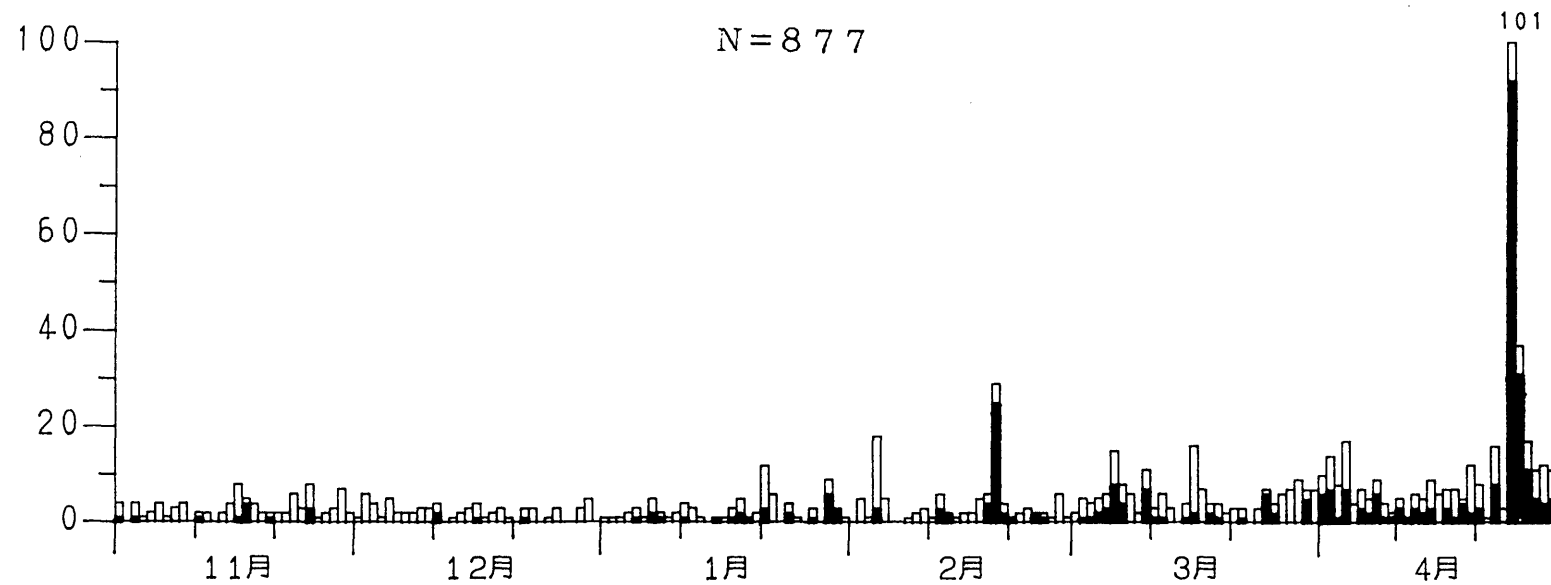
(1993/11/1 0:0-->1994/4/30 24:0)



第1図 震央分布図 (1993年11月~1994年4月)

Fig.1 Epicentral Distribution (November, 1993-April, 1994).

与那国島における日別地震回数 (1993-1994年)
 S-P (全体) ≤ 60 秒, S-P (■) ≤ 6 秒

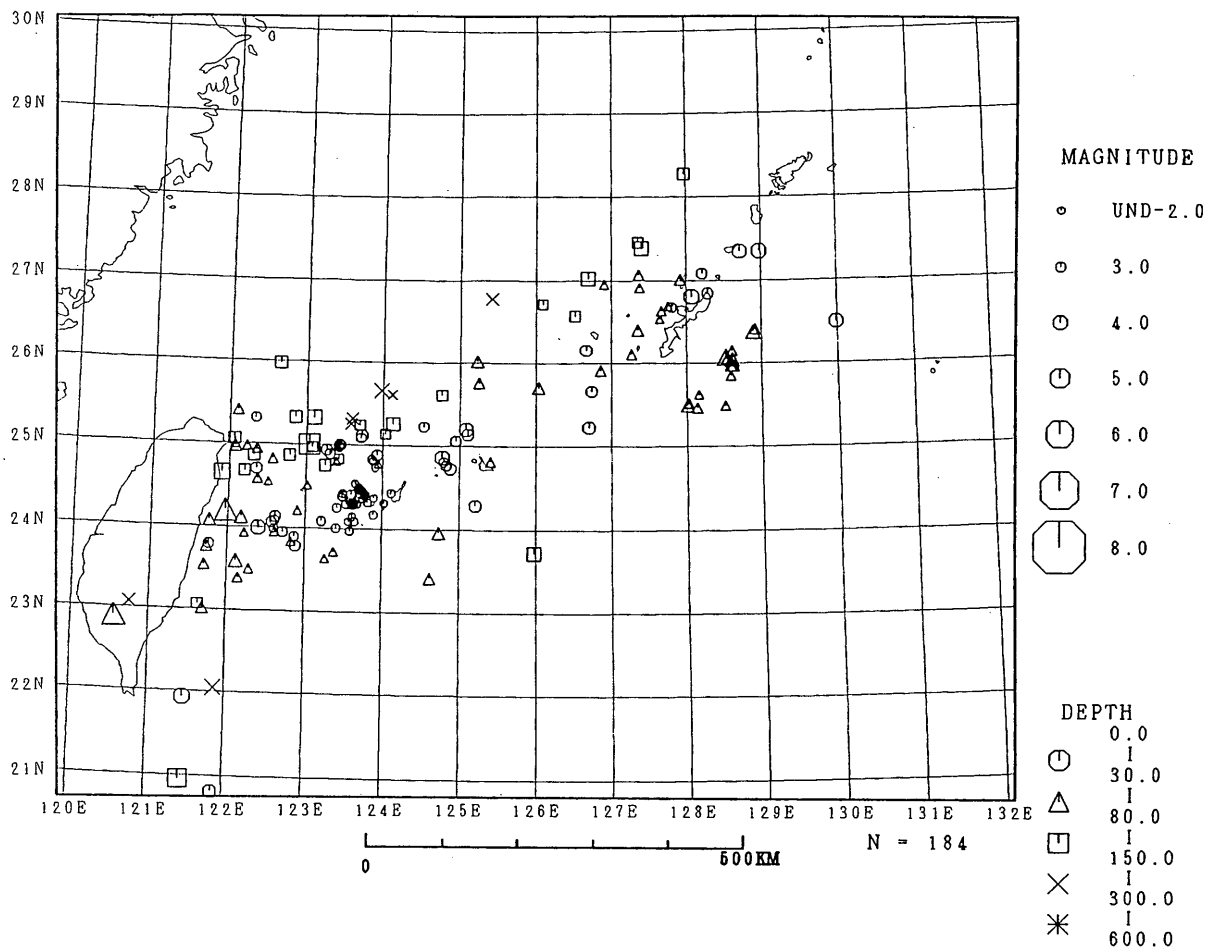


第2図 与那国島測候所における日別地震回数 (1993年11月~1994年4月)

Fig.2 Daily number of earthquakes observed at Yonagunijima weather station (November, 1993-April, 1994).

震央分布図

(1993/11/1 0:0-->1994/1/31 24:0)

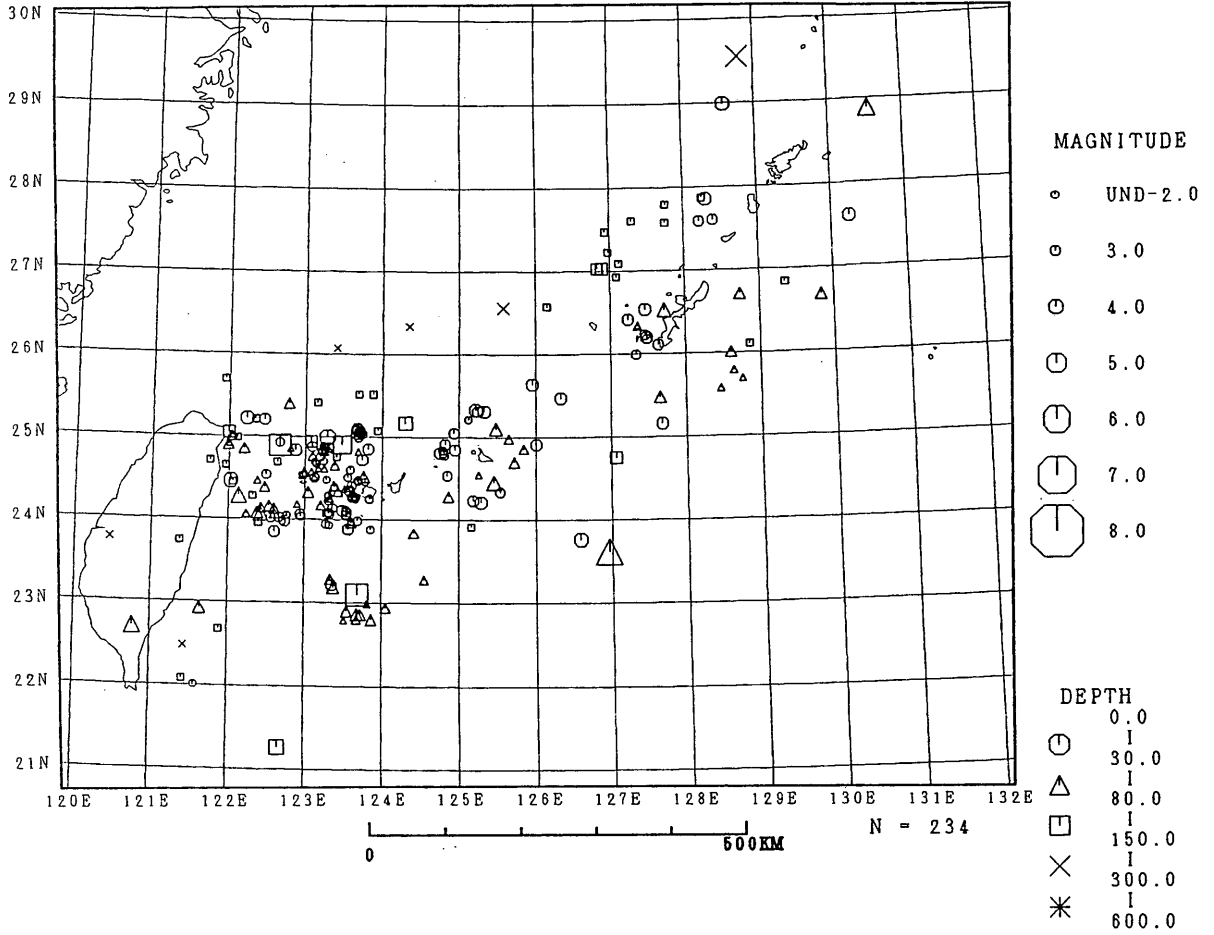


第3図 震央分布図 (1993年11月~1994年1月)

Fig.3 Epicentral Distribution (November, 1993—January, 1994).

震央分布図

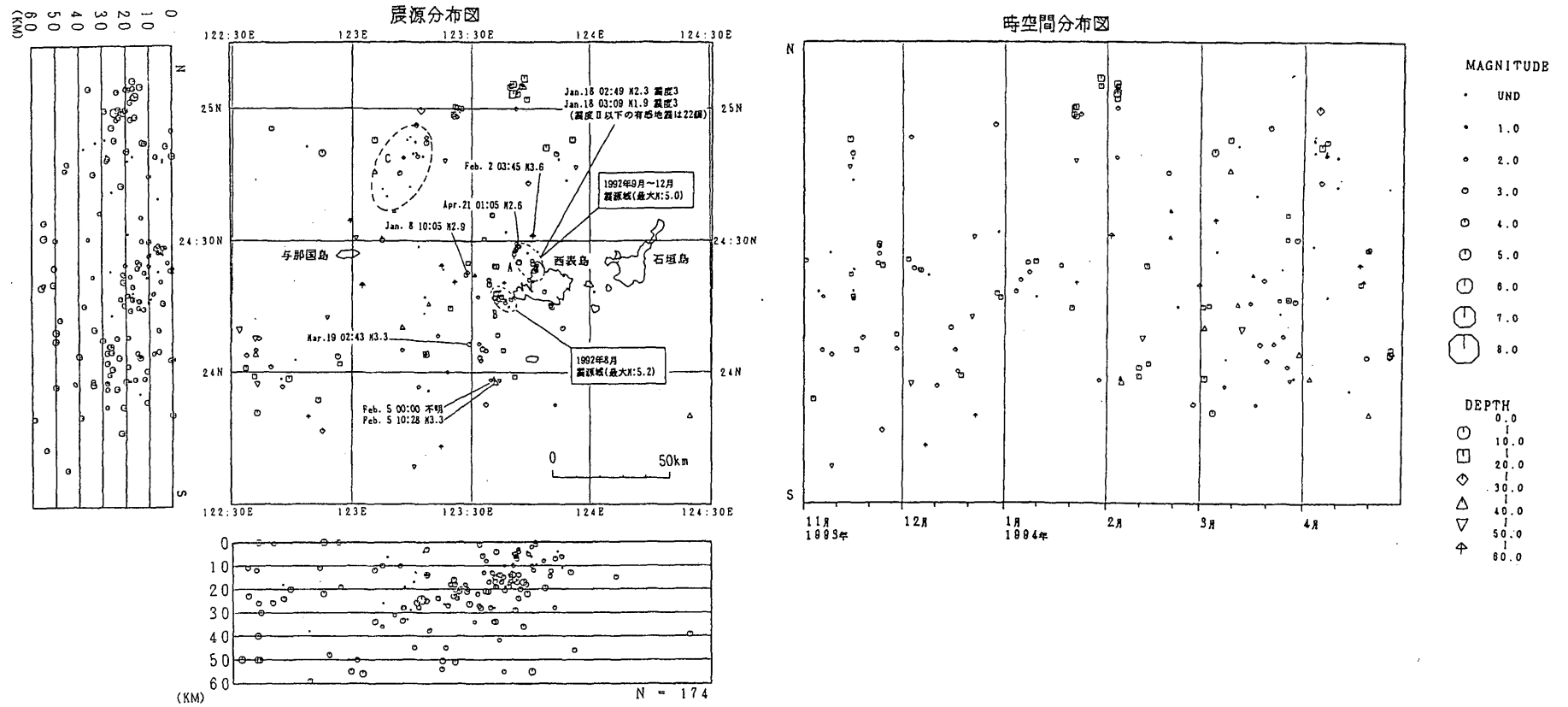
(1994/2/1 0:0-->1994/4/30 24:0)



第4図 震央分布図 (1994年2月~1994年4月)

Fig.4 Epicentral Distribution (February, 1994-April, 1994).

1993/11/1 0:0-->1994/4/30 24:0



第5図 石垣島近海の震源分布図

Fig.5 Hypocentral distribution in and near Ishigakijima Island.

第1表 西表島測候所における月別有感地震回数（1992年9月17日～1994年5月29日）

Table.2 Monthly number of felt earthquakes observed at Iriomotejima weather station (September 17, 1992–May 29, 1994).

月	震 度					月 計
	I	II	III	IV	V	
1992年 9	109	58	15	7		189
10	479	274	80	22	5	860
11	112	53	16	2	1	184
12	39	27	10	2		78
1993年 1	23	5	1			29
2	10	5		1		16
3	16	3	1			20
4	9	2				11
5	4	1	1		1	7
6	3					3
7	6	5				11
8	2	4	1	1		8
9	1	2				3
10		1				1
11	4	2				6
12	6	2				8
1994年 1	5	2	2			9
2						0
3						0
4		1				1
5						0
計	828	447	127	35	7	1444

(1992年9月17日～1994年5月29日)