

## 2 - 1 東北地方とその周辺の地震活動 (1995年5月～10月)

### Recent Seismic Activity in and around the Tohoku District (May-October, 1995)

仙台管区気象台

Sendai District Meteorological Observatory, JMA

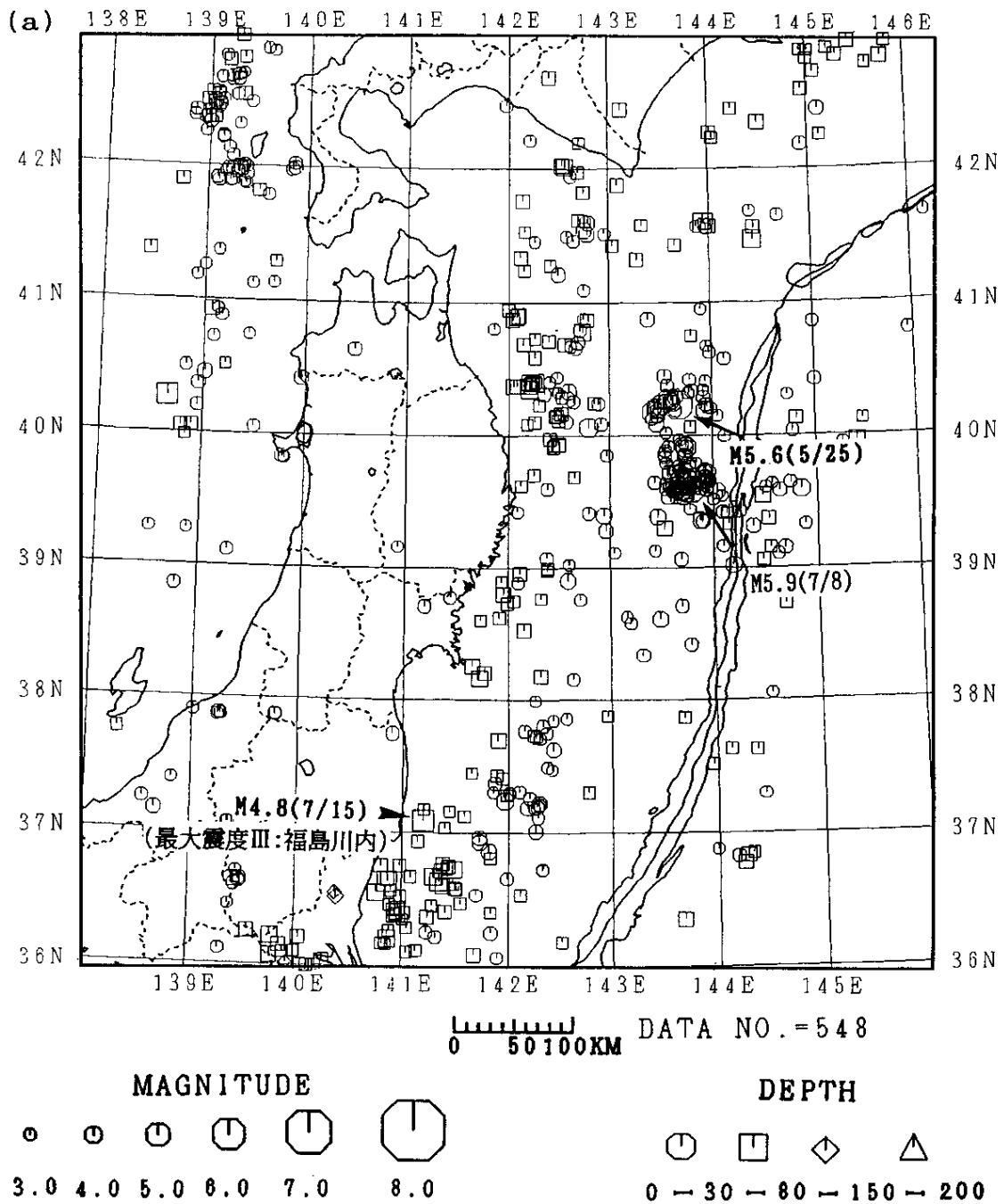
1995年5月～1995年7月, 1995年8月～10月の各3ヶ月間の震央分布図を第1図(a)と第1図(b)に示す。この期間, 東北地方とその周辺で有感地震は60回観測された。「平成6年(1994年)三陸はるか沖地震」の余震活動はおさまってきている様に見られるが, 余震域ではM5.0以上の地震が依然発生している(後述)。三陸はるか沖地震の余震活動以外では, 主な地震活動は以下のとおりである。

1995年5月～7月: 5月12日14時23分頃の秋田県西方沖のM4.7の地震は, 昭和58年(1983年)日本海中部地震の余震域で発生したが, この付近でM4.0以上の地震は1994年10月以来である。7月15日23時20分の福島県沖(M4.8)の地震では, 福島県川内で震度IIIを観測した。

1995年8月～10月: 三陸はるか沖地震の余震域のすぐ北側で発生した9月20日06時05分の青森県東方沖の地震(M5.1)では, 八戸・むつで震度IIIを観測した。また, 9月26日16時14分の十勝沖の地震(M5.7)により, むつで震度IIを観測した。この他, 内陸の主な地震として9月5日から7日にかけて福島県西部で小規模(M2～3)な地震活動があった。このうちMの最大は7日18時02分の地震の3.4であった。

#### (三陸はるか沖地震の余震活動)

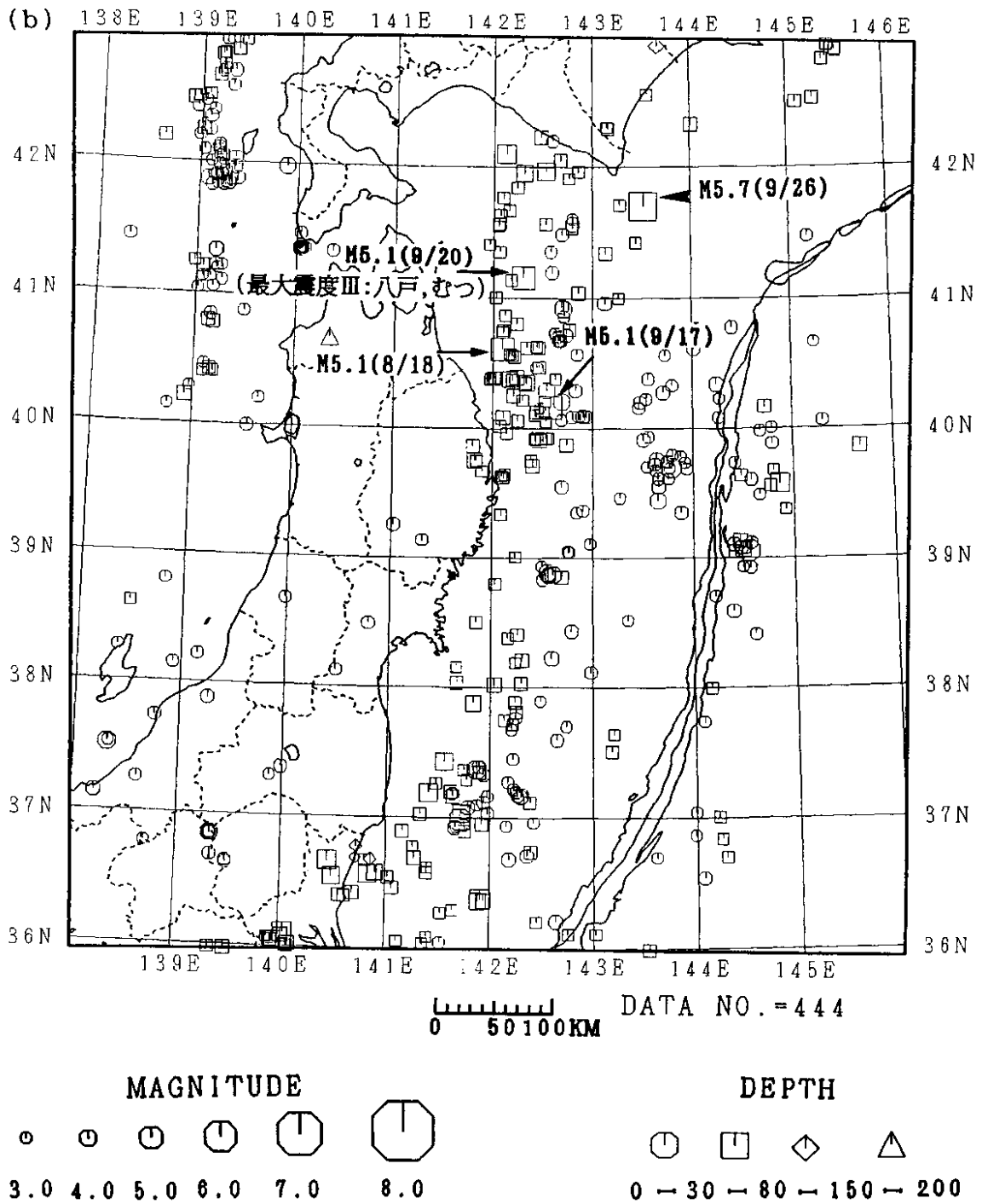
1995年5月から10月にかけて三陸はるか沖の地震活動は, 順調に減少してきているが, 7月8日頃から10日にかけて余震活動がやや活発となり, 8日14時42分の地震(M5.9)の地震では, 青森・むつ・盛岡・秋田・酒田・大迫で震度IIを観測した。この地震は, 昨年12月28日の本震(M7.8)から南側約100km付近で発生している。5月から10月までのM3以上の地震の震央分布を第2図に示す。その時空間分布, M-T図及び回数積算図を第3図に示す。1994年12月から1995年10月までのM3以上の地震の震央分布と時空間分布図, M-T図及び回数積算図を第4図と第5図にそれぞれ示す。



第1図 東北地方とその周辺で発生した地震の震央分布図 (M 3.0, h 200 km)。図中のマークは管内で最大震度Ⅲ以上及びM 5以上の主な地震を示す。(a) 1995年5月~1995年7月

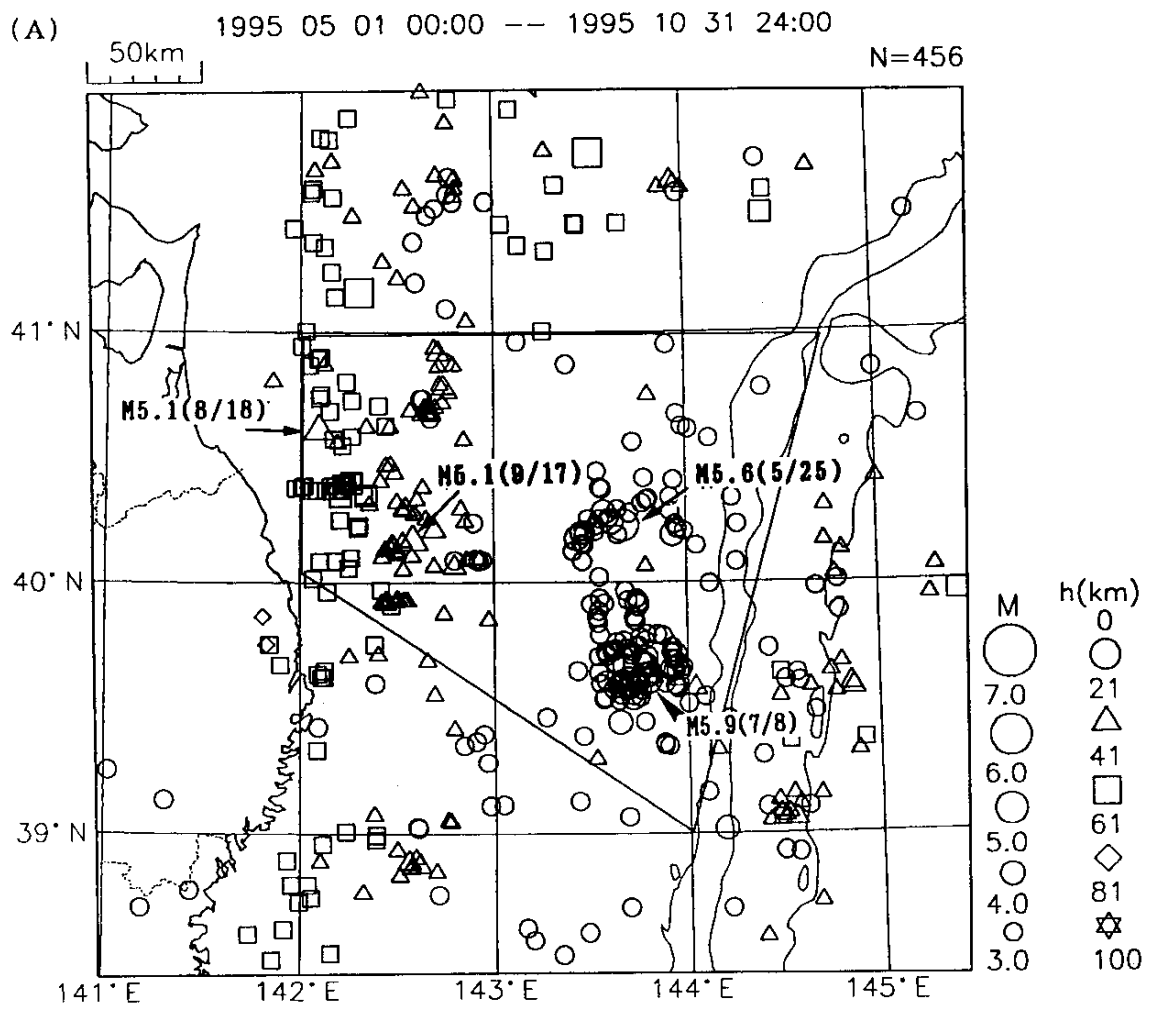
Fig.1 Epicentral distribution of the earthquakes in and around Tohoku District. Labels indicate the earthquakes with maximum seismic intensity III or larger, or magnitude 5 or larger.

(a) May-July, 1995



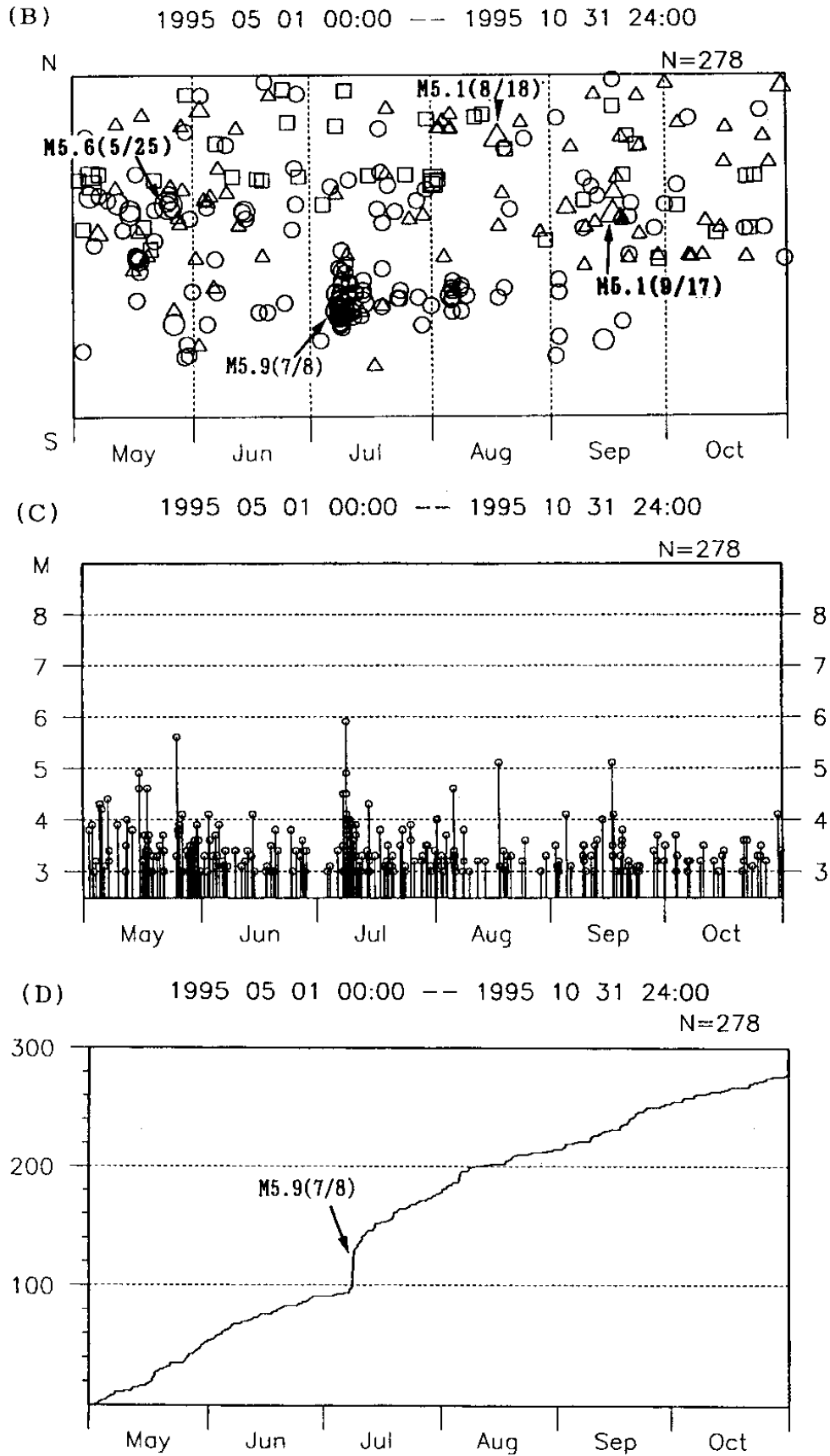
第1図つづき (b)1995年8月~1995年10月

Fig.1(Continued) (b) August-October, 1995

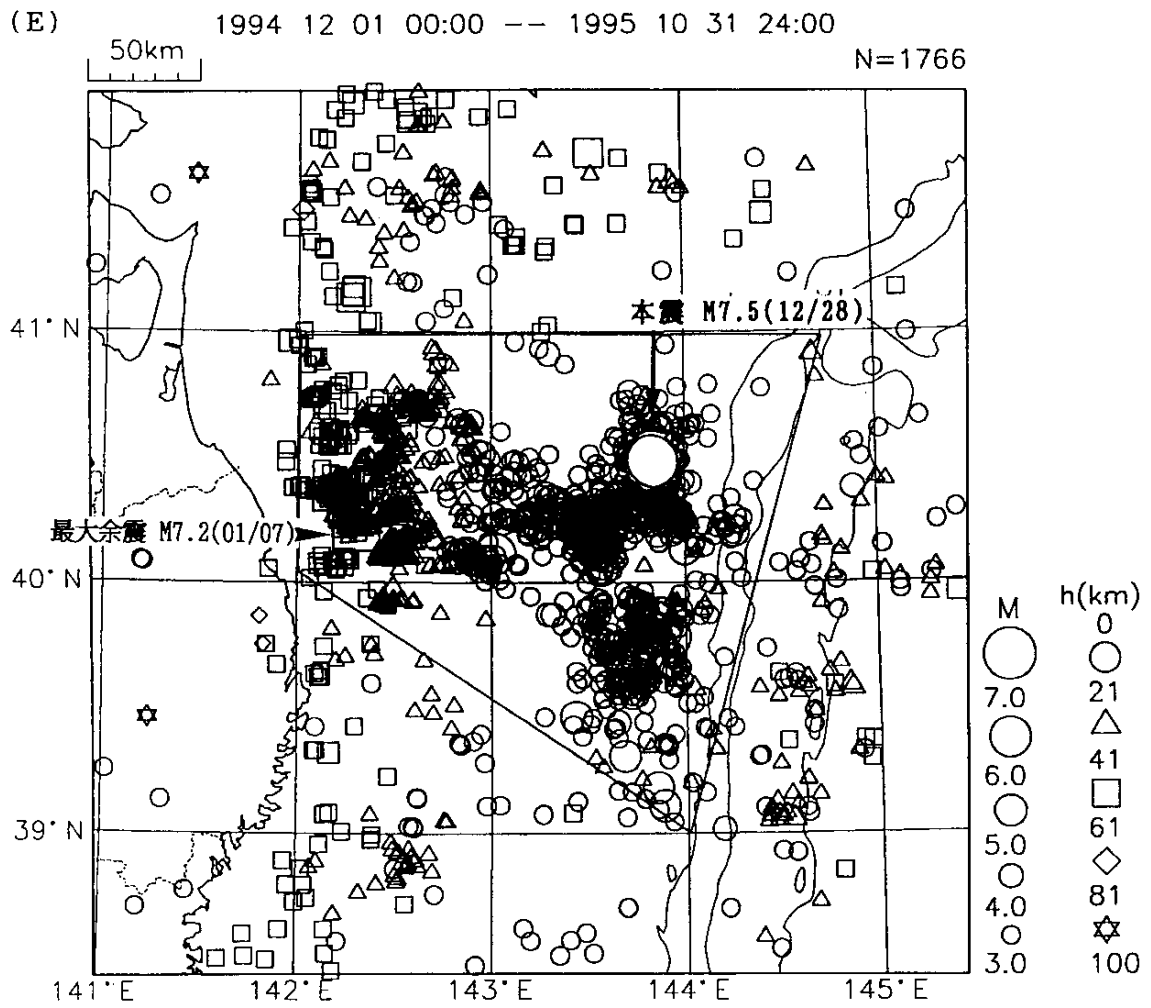


第2図 1995年5月～10月の期間に三陸はるか沖で発生したM3以上の地震の震央分布(A)

Fig.2 Epicenter distribution for the events far off Sanriku with magnitude 3 or larger for the period from May to October, 1995, (A).

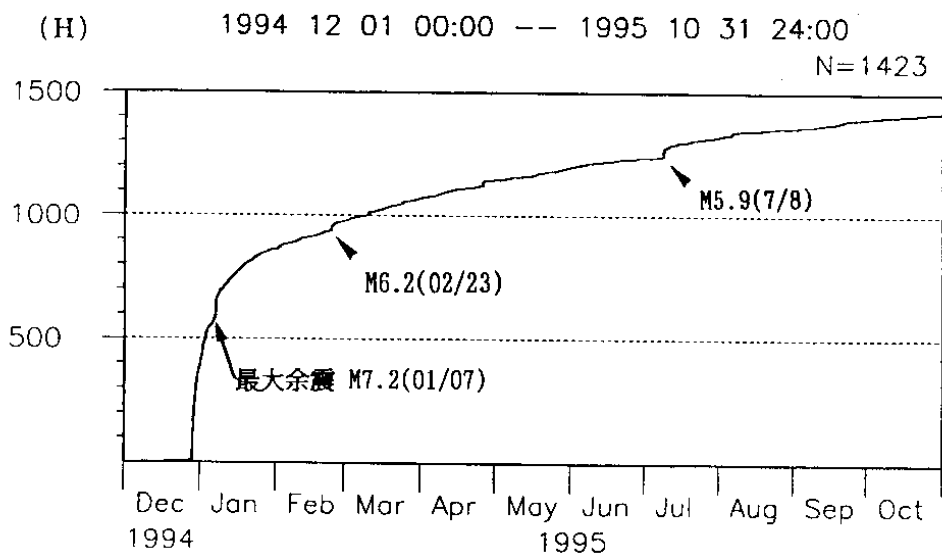
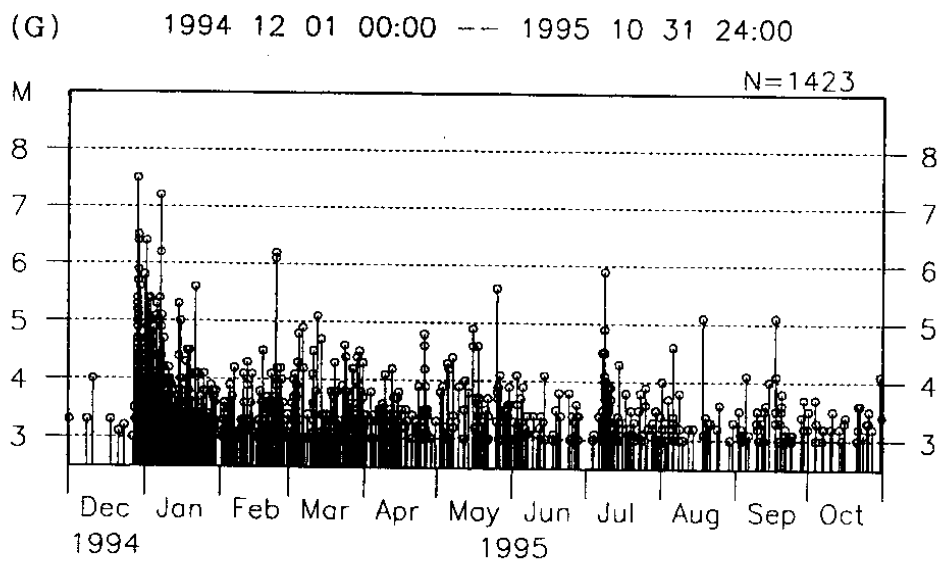
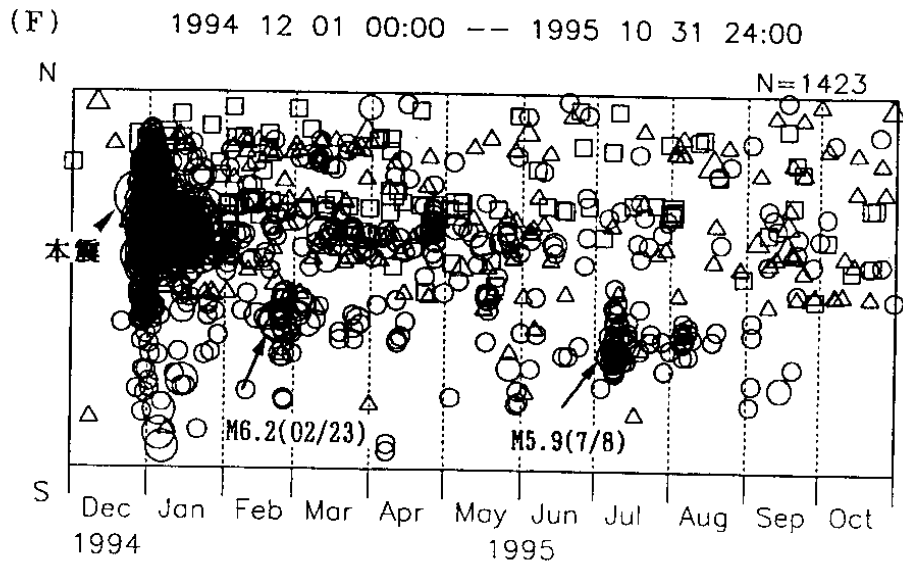


第3図 (A)図の領域内の地震の時空間分布(B)とM - T図(C)及び地震回数積算図(D)  
 Fig.3 Space-time distribution (B) and M-T diagram (C) and cumulative number of earthquakes (D) for the region shown in Fig. (A).



第4図 1994年12月~1995年10月の期間に三陸はるか沖で発生したM3以上の地震の震央分布(E)

Fig.4 Epicenter distribution for the events far off Sanriku with magnitude 3 or larger for the period from December, 1994 to October, 1995, (E).



第 5 図 (E)図の領域内の地震の時空間分布(F)とM - T図(G)及び地震回数積算図(H)

Fig.5 Space-time distribution (F) and M-T diagram (G) and cumulative number of earthquakes (H) for the region shown in Fig. (E).