

9 - 8 沖縄地方とその周辺の地震活動 (1995年5月～10月)

Seismic Activity in and around the the Okinawa District (May-October, 1995)

沖縄気象台

Okinawa Meteorological Observatory, JMA

1995年5月から7月及び8月から10月までの震央分布を第1図に、この期間の与那国島における日別地震回数(黒塗りはS-P時間6.0秒の地震回数)を第2図に示す。この期間、管内で有感となった地震は、5月7回、6月6回、7月5回、8月8回、9月5回、10月9回の、合計40回であった。

(1) 沖縄島近海及び沖縄島北西沖の地震活動

この期間、14個の有感地震があり、特に久米島では7回の有感地震を観測している。8月5日22時52分、久米島の北約30kmで発生したやや深い地震(M不明)により、久米島で震度3等を観測した。久米島で震度3が観測されたのは1993年5月1日の地震(M5.3)以来である。9月27日11時05分、名護の東約110kmで発生した地震(M4.7)により、国頭で震度1を観測した。

(2) 宮古島近海及び宮古島北西沖の地震活動

この期間、7個の有感地震があった。5月29日00時31分、宮古島の北約70kmで発生した地震(M4.2)により宮古島などで震度1を観測した。また6月25日21時25分、宮古島の北約140kmで深さ約180kmのやや深い地震(M5.4)が発生し、宮古島西仲宗根、石垣島で震度2、多良間島、玉城で震度1を観測するなど広範囲で有感となった。9月27日12時34分には、宮古島の北東約50kmで発生した地震(M4.5)により、宮古島および久米島で震度1を観測した。

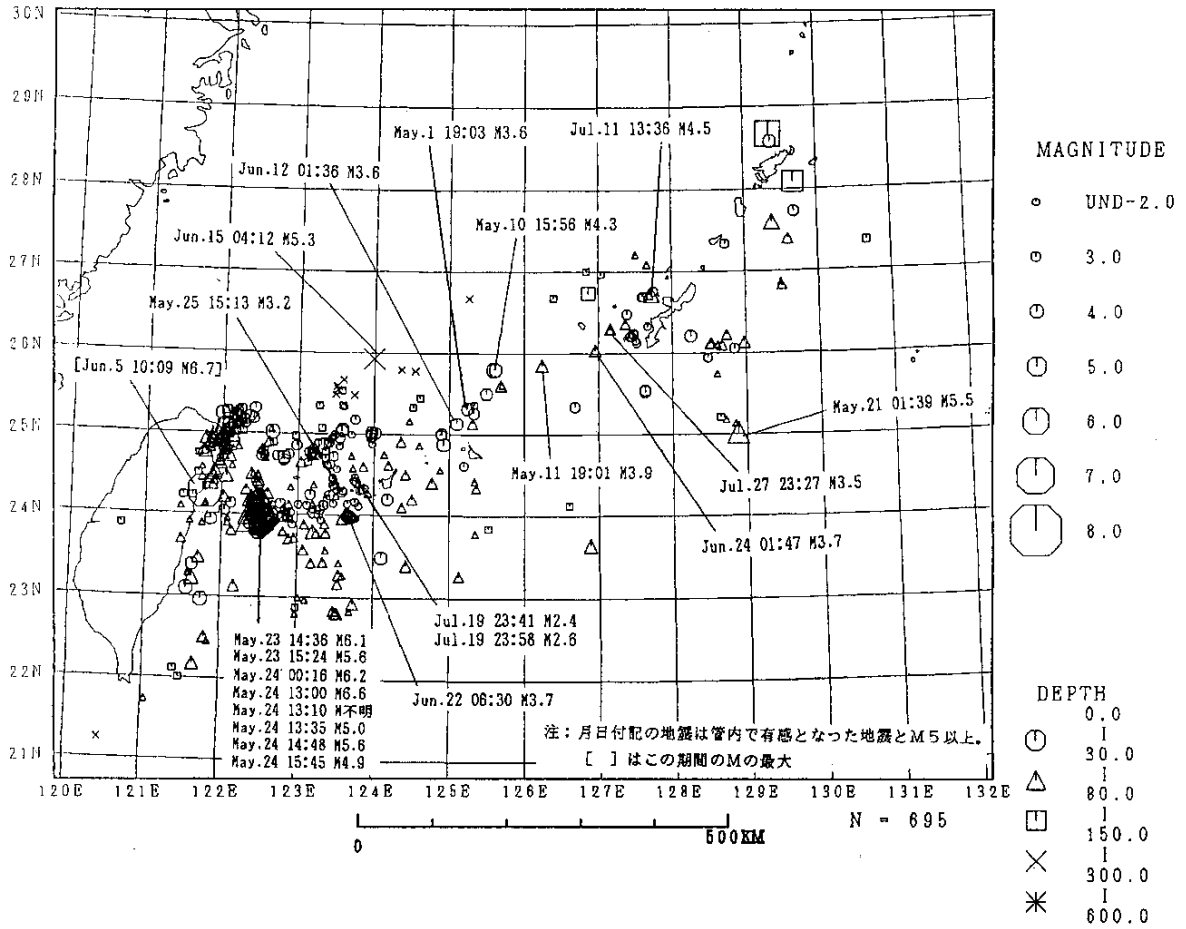
(3) 石垣島近海及び石垣島北西沖の地震活動

この期間、11個の有感地震があった。西表島の南西約70kmの海域において、5月10日06時57分と同16日17時21分にそれぞれ、M4.0とM5.2の地震が発生した。特に、16日に発生した地震では、西表島で震度2、石垣島、与那国島などで震度1を観測するなど、比較的広範囲で有感となった。また、8月24日05時36分、与那国島付近で発生した地震(M4.0)により、与那国島で震度2、表島で震度1を観測した。10月2日14時55分および10日17時39分に、西表島の北西約30km付近で発生した地震(それぞれM4.2)により、西表島で震度1を観測した。

(4) 台湾付近の地震活動

6月25日15時59分、与那国島の西約130kmで発生した地震(M5.3)により与那国島、西表島、石垣島で震度1を観測した。また、同海域では、7月15日01時52分にもM5.0の地震が発生しており、与那国島、西表島で震度1を観測している。

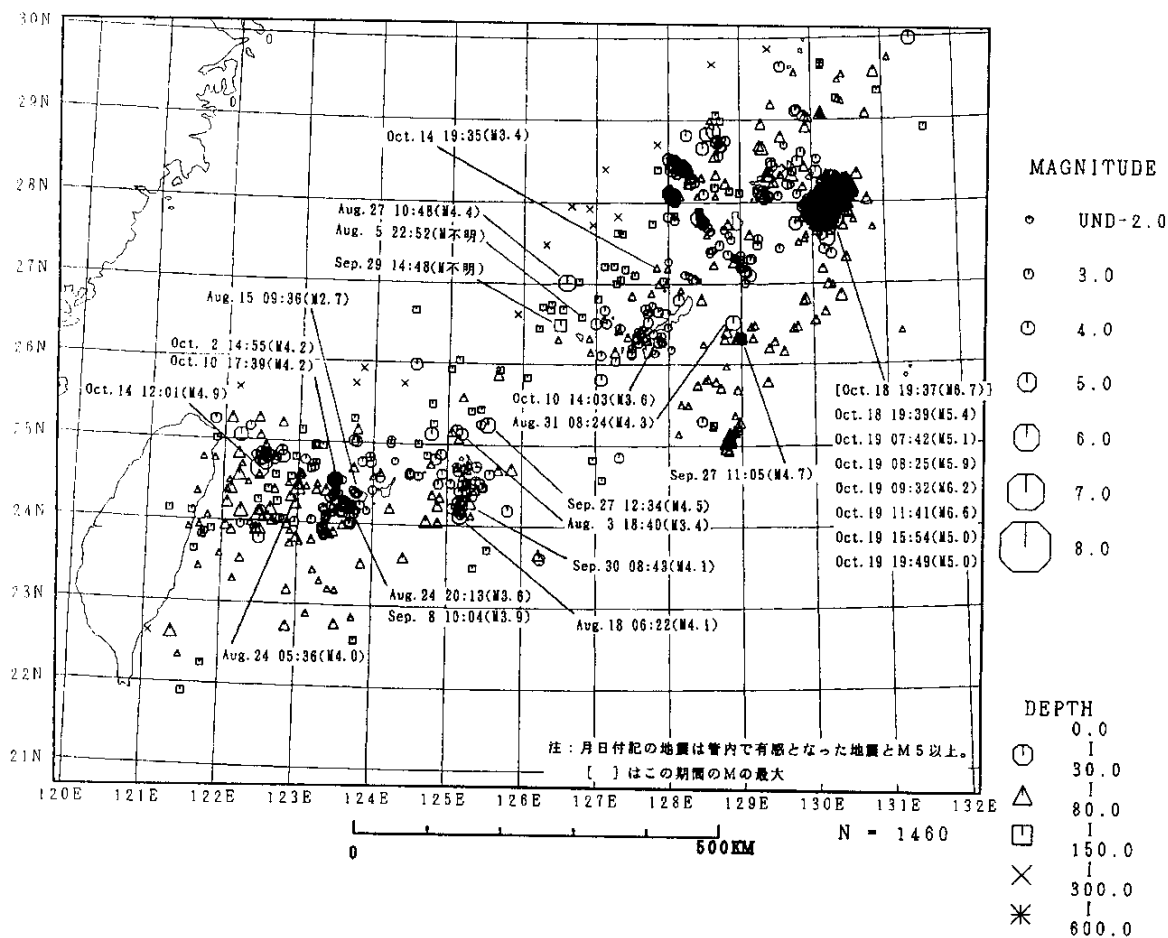
① (1994/5/1 0:0-->1994/7/31 24:0)



第1図 震央分布図 : 1995年5月~7月

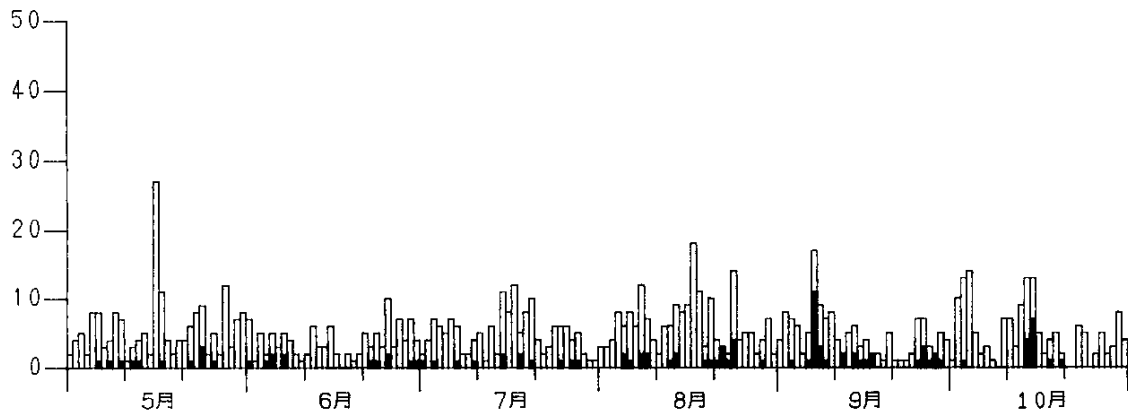
Fig. 1 Epicentral Distribution : May-July, 1995.

② (1995/8/1 0:0-->1995/10/31 24:0)



第1図 つづき : 1995年8月~10月
 Fig. 1 (Continued) : August-October, 1995.

与那国島における日別地震回数 (1995年)
S-P(全体) ≤ 60秒, S-P(■) ≤ 6秒



第2図 与那国島測候所における日別地震回数 (1995年5月~10月)

Fig. 2 Daily number of earthquakes observed at Yonagunijima-Kubura station (May-October, 1995).