

### 9 - 3 沖縄地方とその周辺の地震活動 (1995年11月～1996年4月)

#### Seismic Activity in and around the Okinawa District (November, 1995-April, 1996)

沖 縄 気 象 台

Okinawa Meteorological Observatory, JMA

1995年11月から1996年1月及び1996年2月から4月までの震央分布を第1図に、この期間の与那国島久部良における日別地震回数(黒塗りはS - P時間 6.0秒の地震回数)を第2図に示す。

この期間、管内で有感となった地震は、11月1回、12月8回、1月4回、2月5回、3月9回、4月5回、合計32回であった。(期間最大M:6.5、1996年3月5日、台湾付近)

#### (1) 沖縄本島近海の地震活動

この期間、6個の有感地震があり、特に国頭で5回の有感地震を観測している。12月20日20時39分、那覇の北西約140km発生した地震(M5.0)により、国頭で震度3、伊平屋島で震度2、那覇、玉城で震度1を観測した。

#### (2) 宮古島近海の地震活動

この期間、5個の有感地震があった。12月3日09時01分、宮古島の南約40kmで発生した地震(M3.9)により、宮古島と宮古島西仲宗根で震度2を観測した。

#### (3) 石垣島近海の地震活動

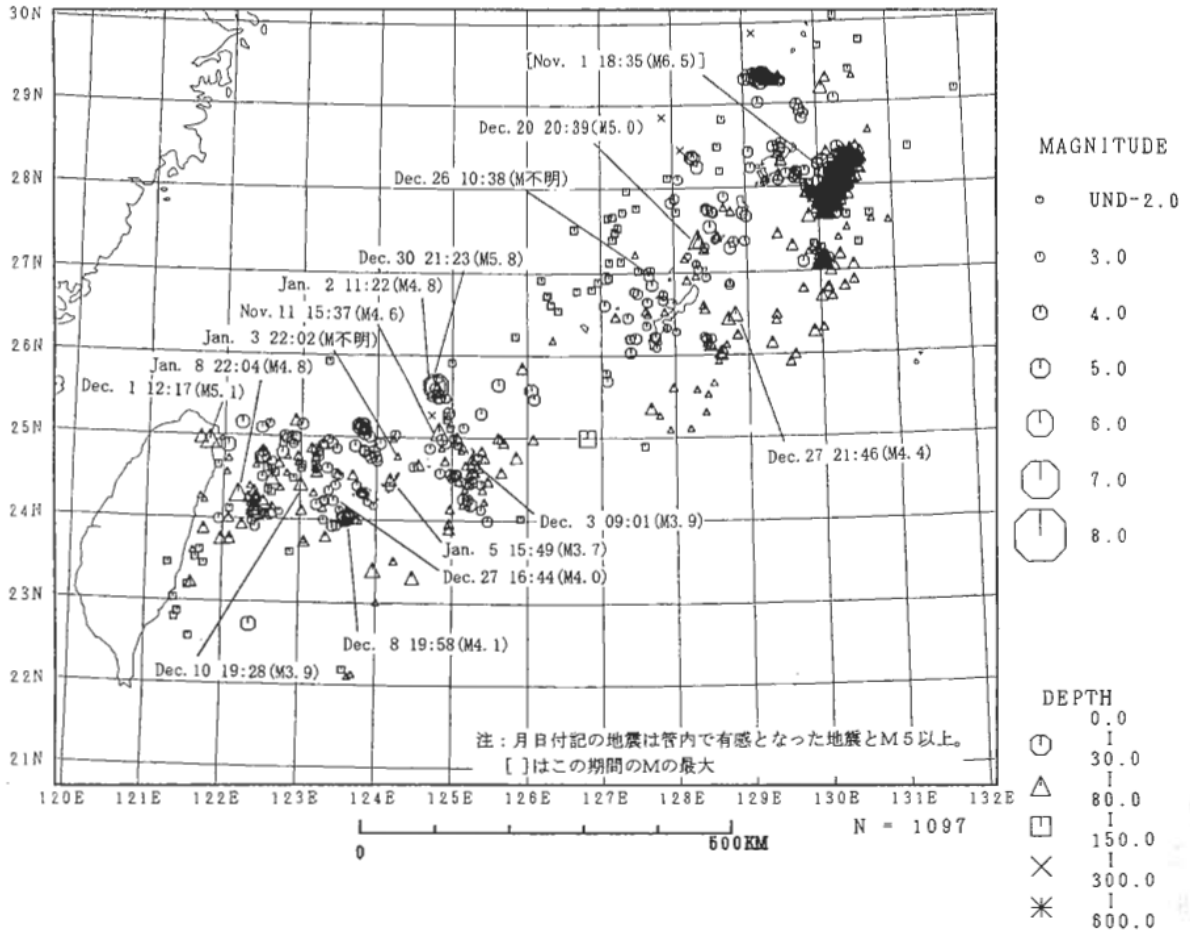
この期間、17個の有感地震があった。このうち西表島では11回の有感地震を観測している。11月11日15時37分、宮古島の北西約60kmで発生した地震(M4.6)により、宮古島、多良間島で震度3などを観測した。12月30日21時23分、宮古島の北西約100kmで発生した地震(M5.8)により、宮古島、宮古島西仲宗根で震度2などを観測した。

#### (4) 台湾付近の地震活動

この期間、4個の有感地震があった。2月3日01時53分、与那国島の南西約80kmで発生した地震(M5.0)により、西表島で震度1を観測した。3月5日23時52分、与那国島の西約100kmで発生した地震(M6.5)により、与那国島で震度3、西表島、石垣島などで震度2を観測した。与那国島で震度3を観測したのは1994年5月24日の地震(M6.6)以来である。また、6日02時32分に発生した余震(M5.9)により、与那国島、西表島などで震度1を観測した。

台湾付近ではM6以上の地震が時々発生している。第3図に同海域において、1991年以降に発生したM6以上の地震活動を示す。

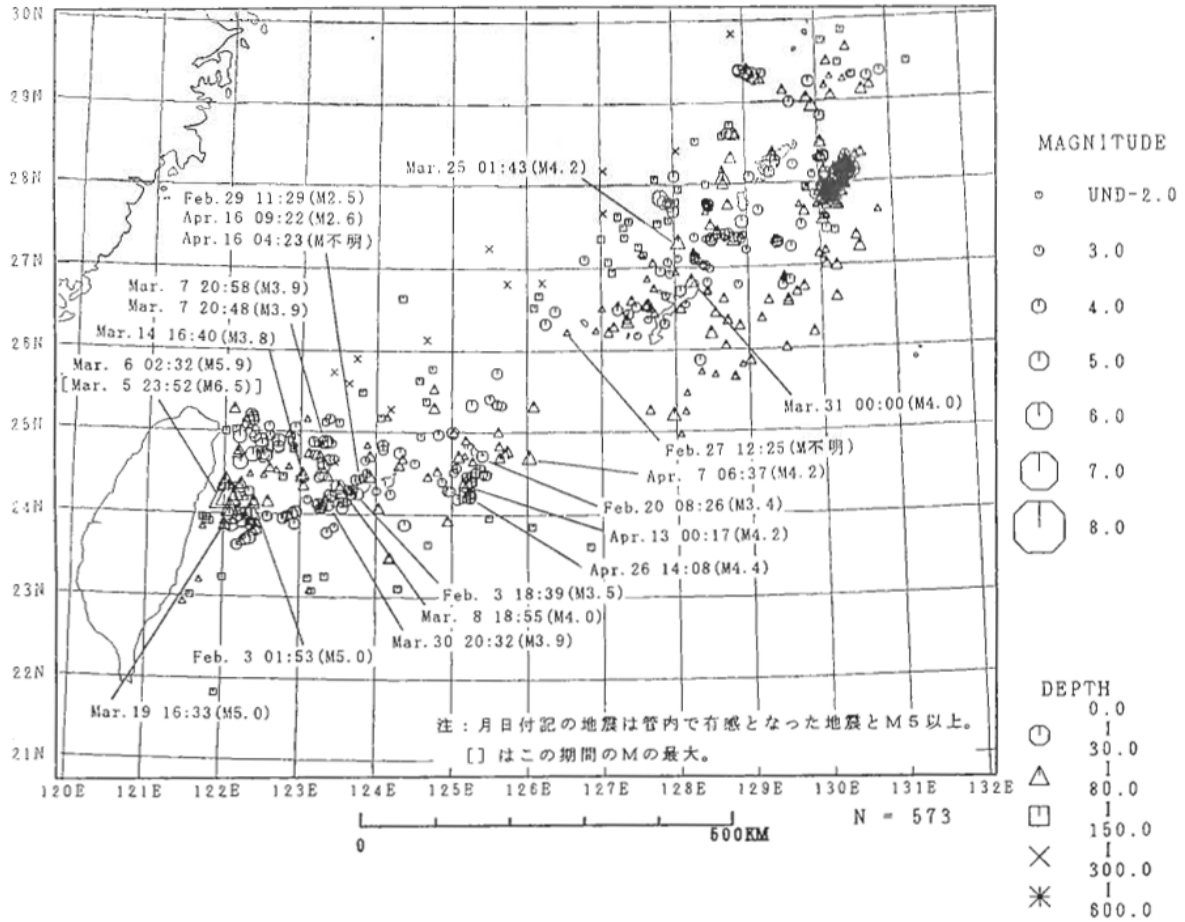
① (1995/11/1 0:0-->1996/1/31 24:0)



第1図 震央分布 ①：1995年11月～1996年1月

Fig.1 Epicentral Distribution of the earthquakes.①：November,1995-January,1996.

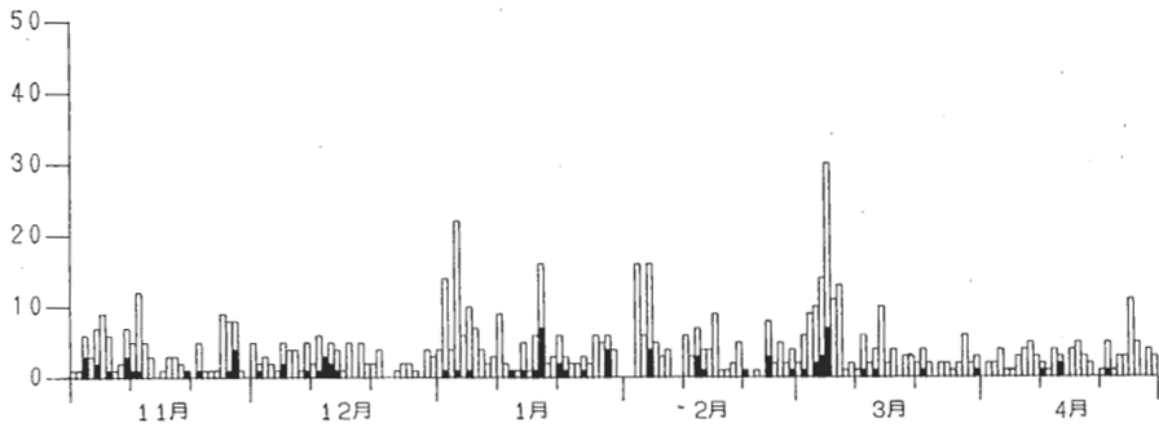
② (1996/2/1 0:0-->1996/4/30 24:0)



第1図 つづき ②：1996年2月～1996年4月

Fig.1 (Continued) ②：February-April,1996.

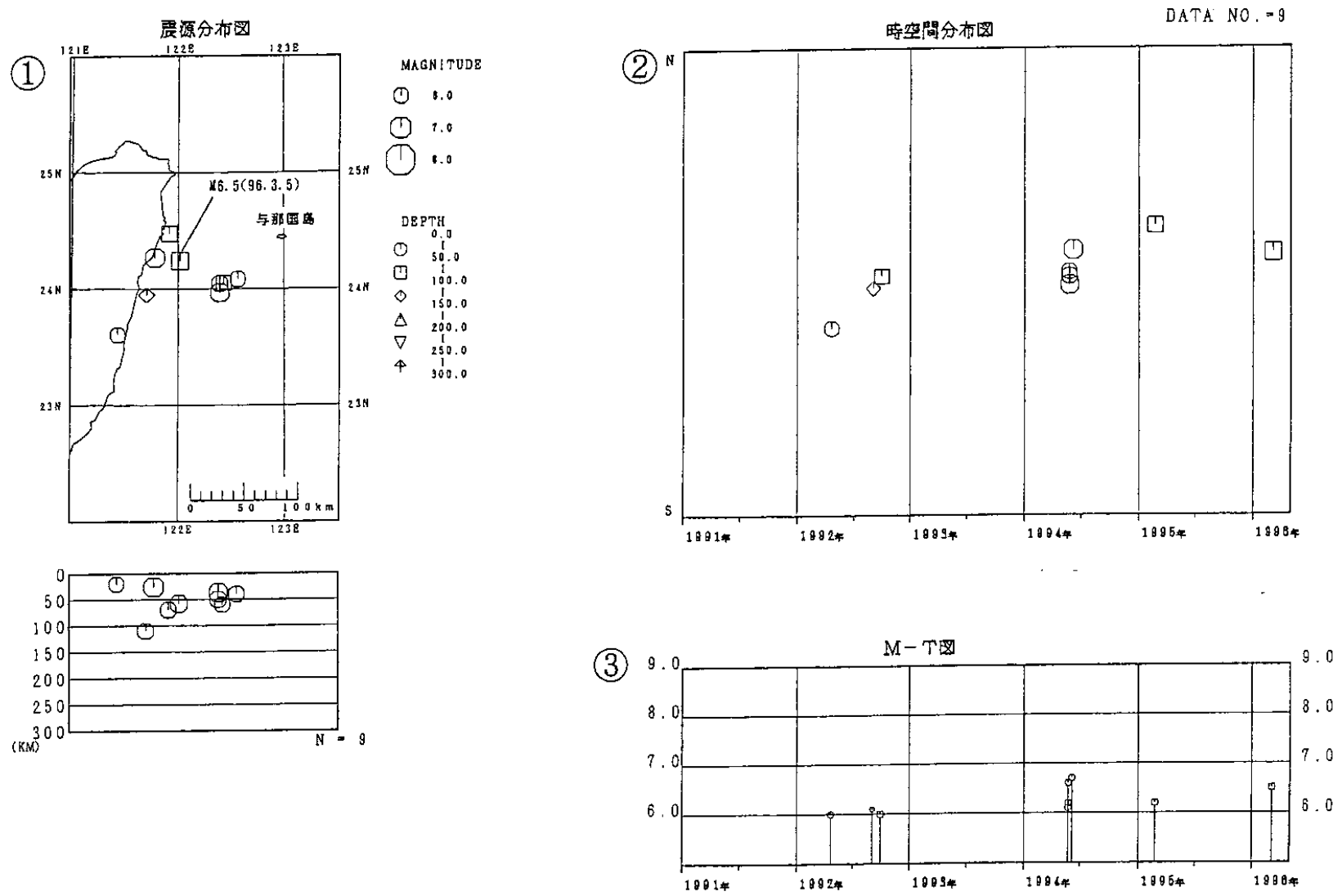
与那国島における日別地震回数 (1995-1996年)  
S-P(全体) ≤ 60秒, S-P(■) ≤ 6秒



第2図 与那国島久部良における日別地震回数 (1995年11月～1996年4月)

Fig.2 Daily number of earthquakes observed at Yonaguniijima Kubura-st ation.(November,1995-April,1996).

1991/1/1 0:0-->1996/4/30 24:0



第3図 台湾付近の地震活動 (1991年1月~1996年4月) ①: 震源分布 ②: 時空間分布 ③: M-T図  
 Fig.3 Seismic activity near Taiwan (January,1991-April,1996).①: Hypocentral distribution,②: Space-time plot,③: M-T diagram.