

#### 4-6 房総半島南東沖地震による津波観測

#### Tsunami by the earthquake occurred south-east off Boso Peninsula.

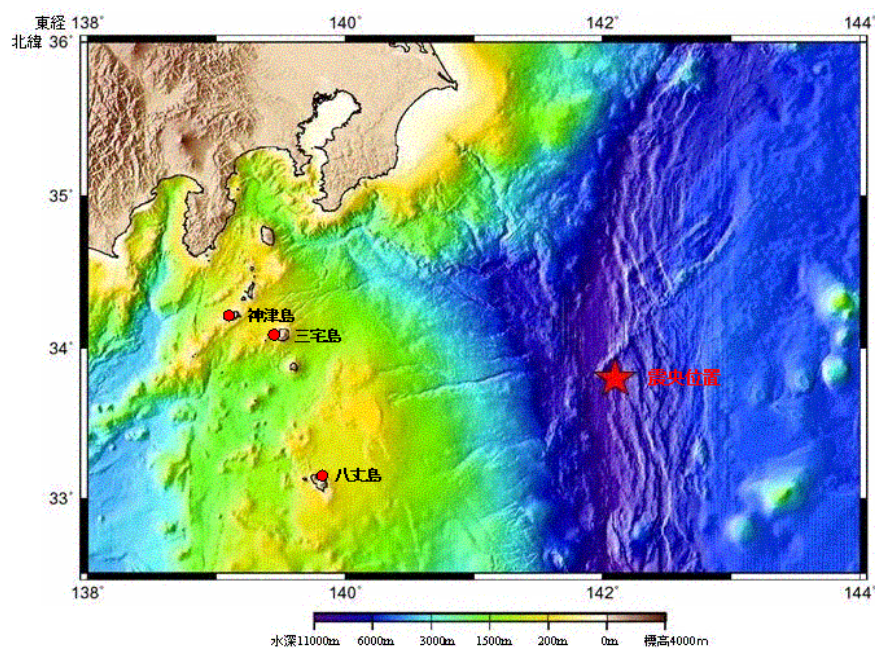
海上保安庁海洋情報部

Hydrographic and Oceanographic Department, Japan Coast Guard

平成17年1月19日15時11分房総半島南東沖の地震発生に際し、三宅島、八丈島、神津島の験潮所において津波を観測した。

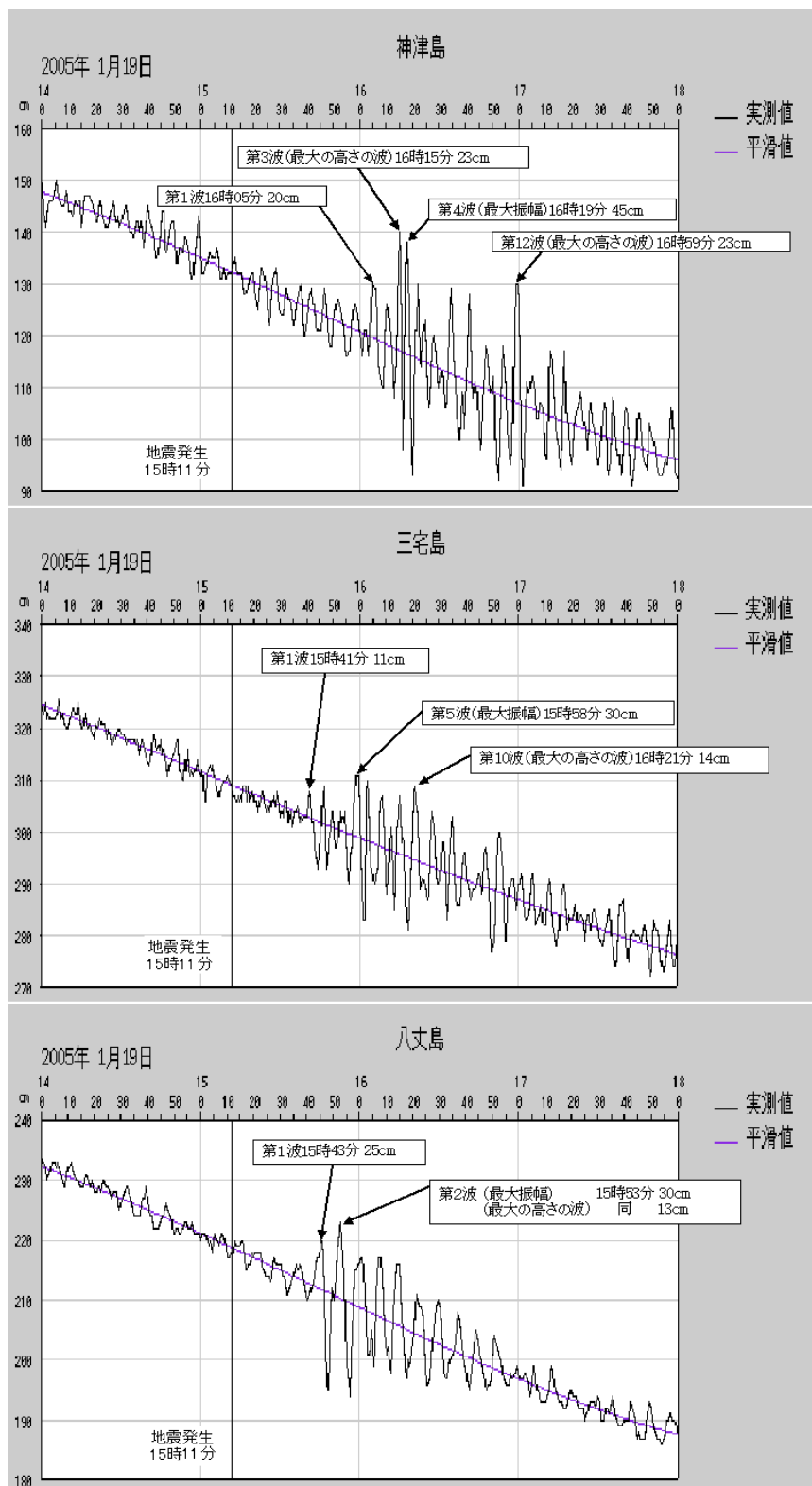
各験潮所における津波の最大振幅(最低位から最高位)及び最大の高さの波は次のとおり。

験潮所名	最大振幅		最大の高さの波	
	時間	高さ (cm)	時間	高さ (cm)
神津島	19日16時19分	45	19日16時15分	23
			19日16時59分	
三宅島	19日15時58分	30	19日16時21分	14
八丈島	19日15時53分	30	19日15時53分	13



第1図 房総半島南東沖の地震の震央及び験潮所の位置

Fig.1 The epicenter of the earthquake occurred south-east off Boso Peninsula and the position of tidal stations.



第2図 津波記録(1月19日)  
Fig.2 Tsunami records in tidal stations. (19 January)