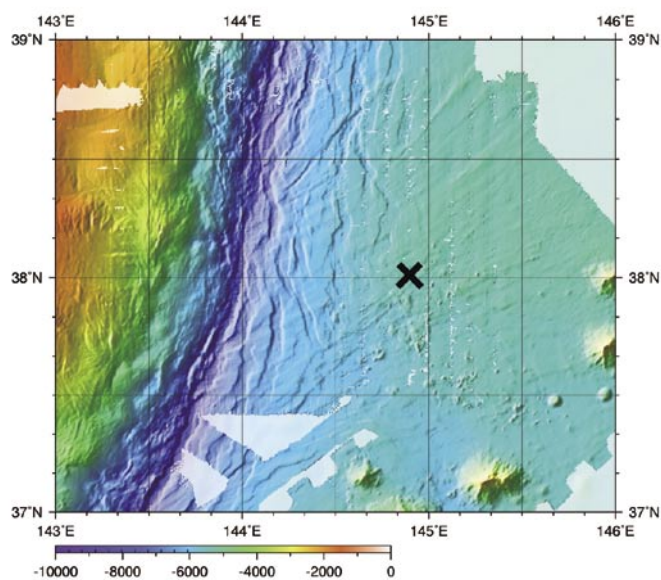


3 - 16 2005年11月15日三陸沖の地震の震央付近における海底地形 Bathymetry around the epicenter the earthquake off Sanriku on Nov. 15, 2005

海上保安庁海洋情報部

Hydrographic and Oceanographic Department, Japan Coast Guard

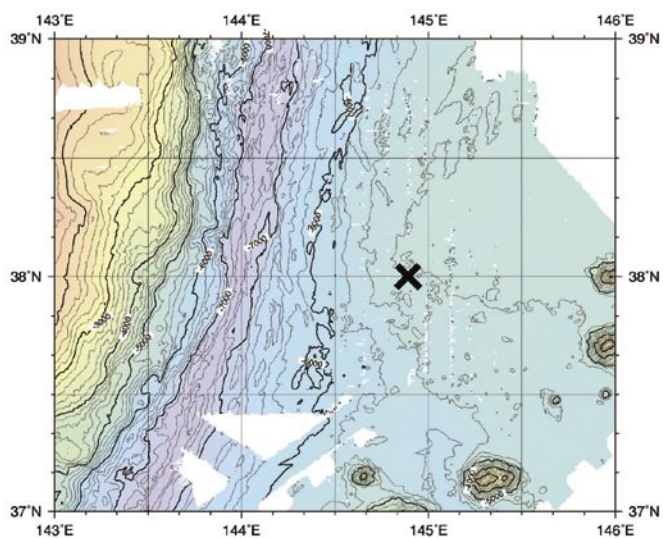
2005年11月15日三陸沖の地震の震央は、日本海溝東方に位置する海溝周縁隆起帯の西側（海溝側）斜面上部に位置する。この震央付近の海底は、太平洋プレートの沈み込みに伴い形成された地溝・地塁の分布の東端付近に相当し、崖の分布密度、および個々の崖の比高は、海溝近傍に比べ、小さくなっている（第1図、第2図）。



×：気象庁発表値に基づく震央位置

第1図 陰影図の海底地形

Fig.1 Image map of the bathymetry



×：気象庁発表値に基づく震央位置

第2図 海底地形コンター図

Fig.2 Contour map of the bathymetry