

5-4 2006年4月伊豆半島東方沖群発地震活動におけるF-net モーメントテンソル解の空間分布

Spatial distribution of F-net Moment Tensor solutions for the Seismic Swarms off the East Coast of Izu Peninsula. (April, 2006)

防災科学技術研究所

National Research Institute for Earth Science and Disaster Prevention

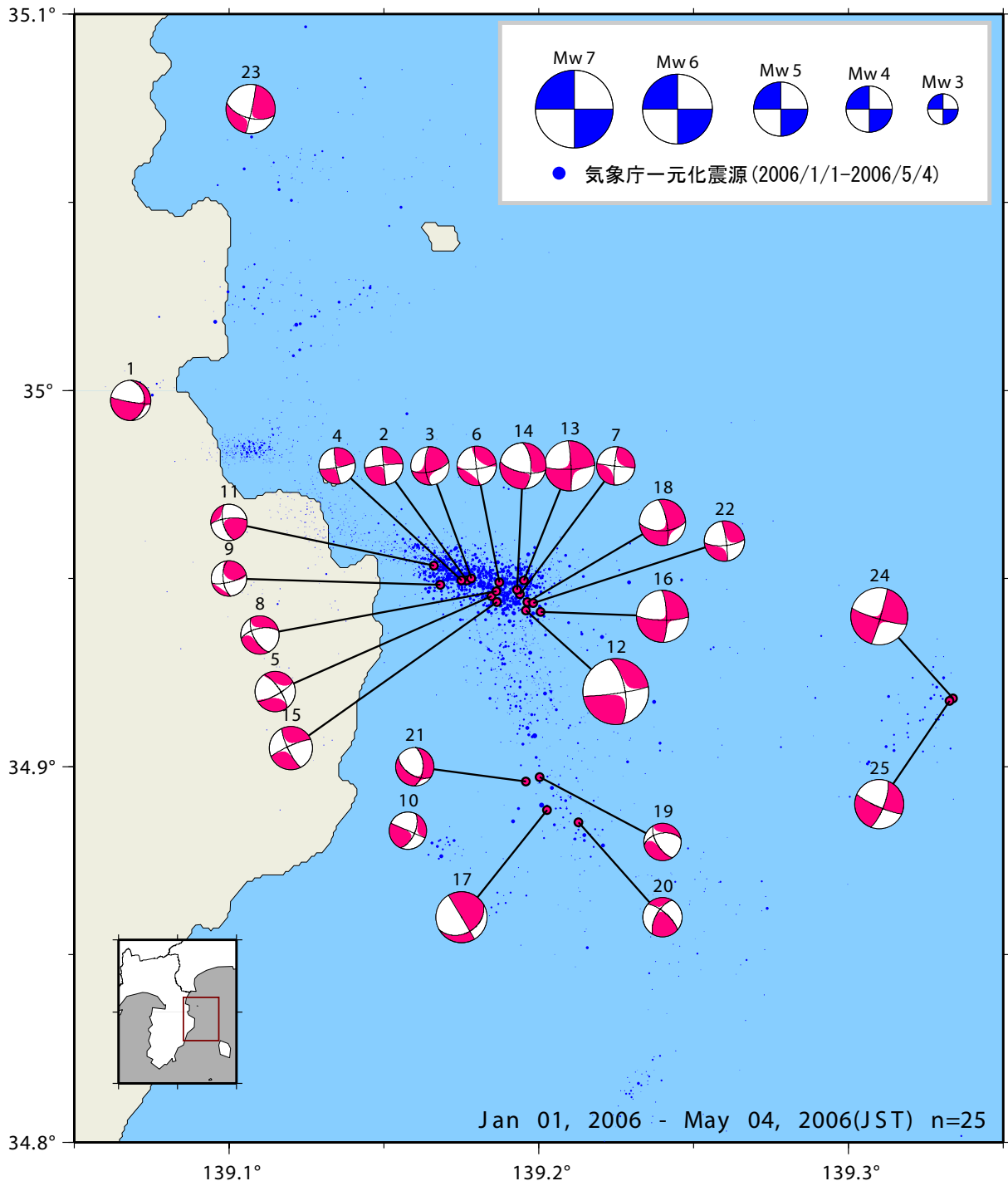
2006年4月から5月にかけて発生した伊豆半島東方沖群発地震活動におけるF-net モーメントテンソル解の空間分布について報告する。

F-net ルーチン処理では深さ方向については深さ5kmより3km毎に、水平方向については震央距離50kmから5km毎に計算したグリーン関数を用いて解析を行っているが、今回、深さ方向については2kmより1km毎に、水平方向については震央距離35kmから1km毎に計算したグリーン関数(速度構造はF-net ルーチン処理と同じ¹⁾)を用いて、2006年1月1日から2006年5月4日までに当該地域に発生したMj2.5以上の地震について再解析を実施した。この結果と同期間内の気象庁一元化震源分布を第1図に示す。F-net ルーチン処理では同期間に10イベントのモーメントテンソル解を決定しているが、今回の再解析では25イベントのモーメントテンソル解を決定することができた。全体として主圧縮応力軸を北西-南東方向に持つストライクスリップ型のメカニズム解を持つ地震が多いが、北北西-南南東方向に主圧縮応力軸を持つ地震、東西方向に主圧縮応力軸を持つ地震も少数ながら散見される。4月21日に発生したMw5.6の地震については一元化震源分布やF-net6観測点の波形を用いたセントロイド位置のグリッド解析の結果等から南北方向に断層面を持つ地震であると推定される。

(松本拓己)

参 考 文 献

- 1) Matsumoto, T., Y. Ito, H. Matsubayashi, and S. Sekiguchi, Spatial distribution of F-net moment tensors for the 2005 West Off Fukuoka Prefecture Earthquake determined by the extended method of the NIED F-net routine, *Earth Planets Space*, **58**, 63-67, 2006.



1. 2006/02/28 06:48 Mw3.5 H 2km VR62.24 KNY ONS NAA	14. 2006/04/21 07:08 Mw4.0 H 4km VR96.57 ONS NAA KNM
2. 2006/04/18 01:17 Mw3.3 H 10km VR62.50 SGN FUJ TTO	15. 2006/04/21 22:43 Mw3.7 H 6km VR72.71 SGN KNY TTO
3. 2006/04/18 01:27 Mw3.3 H 9km VR40.72 SGN ONS TTO	16. 2006/04/21 23:17 Mw4.5 H 7km VR96.55 FUJ NAA KNM
4. 2006/04/18 01:32 Mw3.1 H 9km VR53.98 SGN FUJ WTR	17. 2006/04/22 01:44 Mw4.4 H 3km VR96.53 SGN TTO NAA
5. 2006/04/18 02:46 Mw3.5 H 8km VR65.77 FUJ TTO NAA	18. 2006/04/22 06:03 Mw3.9 H 4km VR73.23 SGN FUJ KNY
6. 2006/04/18 02:51 Mw3.4 H 10km VR57.23 SGN FUJ TTO	19. 2006/04/22 09:05 Mw3.2 H 2km VR61.92 SGN KNY TTO
7. 2006/04/18 03:26 Mw3.3 H 9km VR50.26 SGN FUJ YMZ	20. 2006/04/22 13:20 Mw3.4 H 3km VR83.95 TTO NAA KNM
8. 2006/04/18 07:10 Mw3.3 H 9km VR52.79 SGN FUJ TTO	21. 2006/04/23 06:45 Mw3.3 H 5km VR74.19 FUJ TSK KNM
9. 2006/04/18 17:23 Mw3.0 H 8km VR48.63 SGN FUJ KNY	22. 2006/04/24 11:30 Mw3.4 H 9km VR76.74 SGN FUJ TSK
10. 2006/04/20 02:05 Mw3.2 H 8km VR64.24 SGN FUJ NAA	23. 2006/04/30 13:10 Mw4.2 H 4km VR96.61 TTO KNM YMZ
11. 2006/04/20 19:05 Mw3.1 H 7km VR32.91 SGN ONS TTO	24. 2006/05/02 18:24 Mw4.9 H 8km VR91.85 TTO TSK NAA
12. 2006/04/21 02:50 Mw5.6 H 6km VR95.35 TTO NAA KNM	25. 2006/05/02 18:26 Mw4.2 H 8km VR79.77 SGN FUJ NAA
13. 2006/04/21 03:20 Mw4.3 H 8km VR91.22 SGN KNY NAA	

第1図 F-net モーメントテンソル解 (2006年1月1日~2006年5月4日)

Fig.1 F-net Moment Tensor Solutions in the East Coast off Izu Peninsula. (Jan. 1, 2006–Mar. 4, 2006)