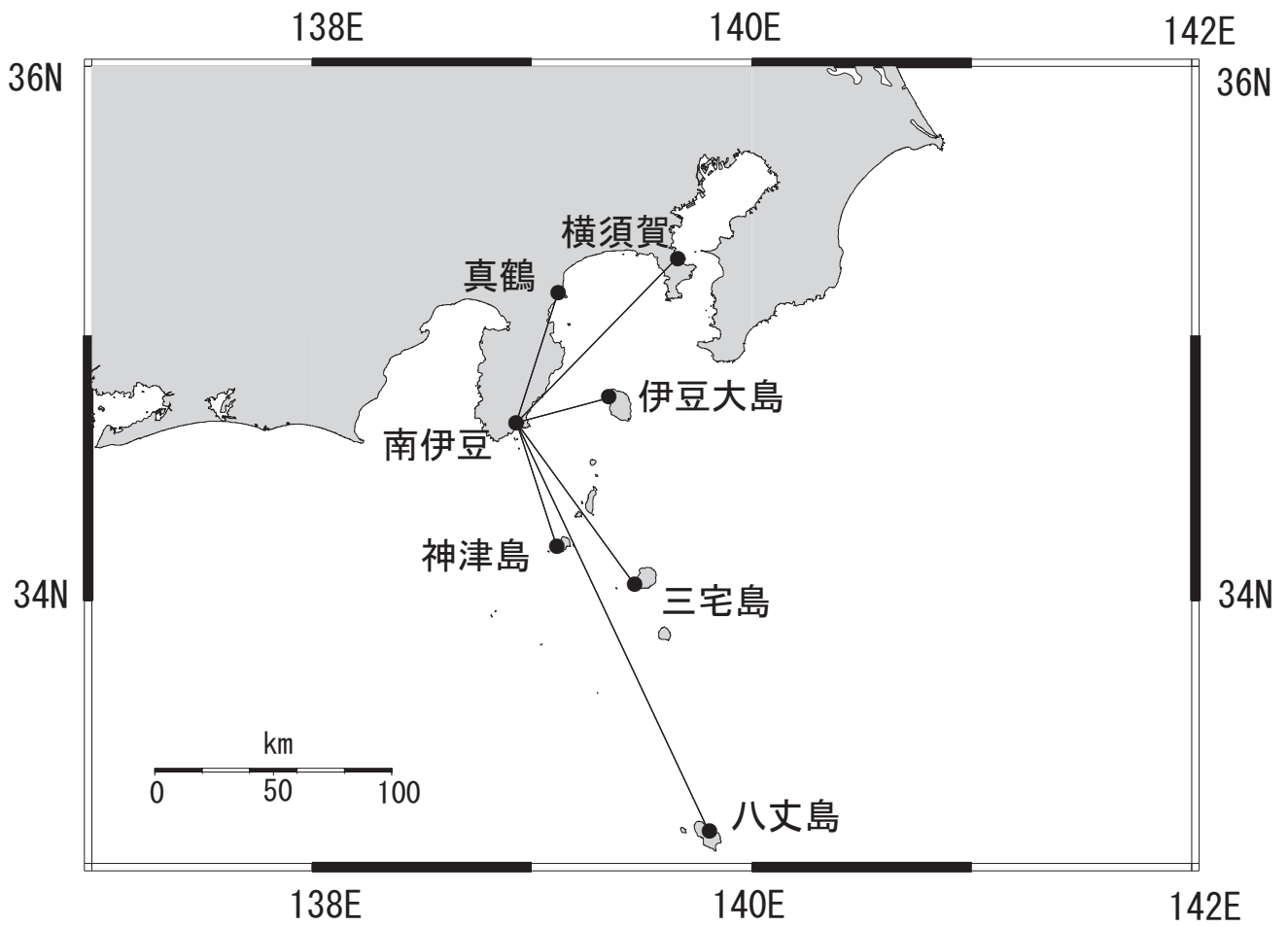




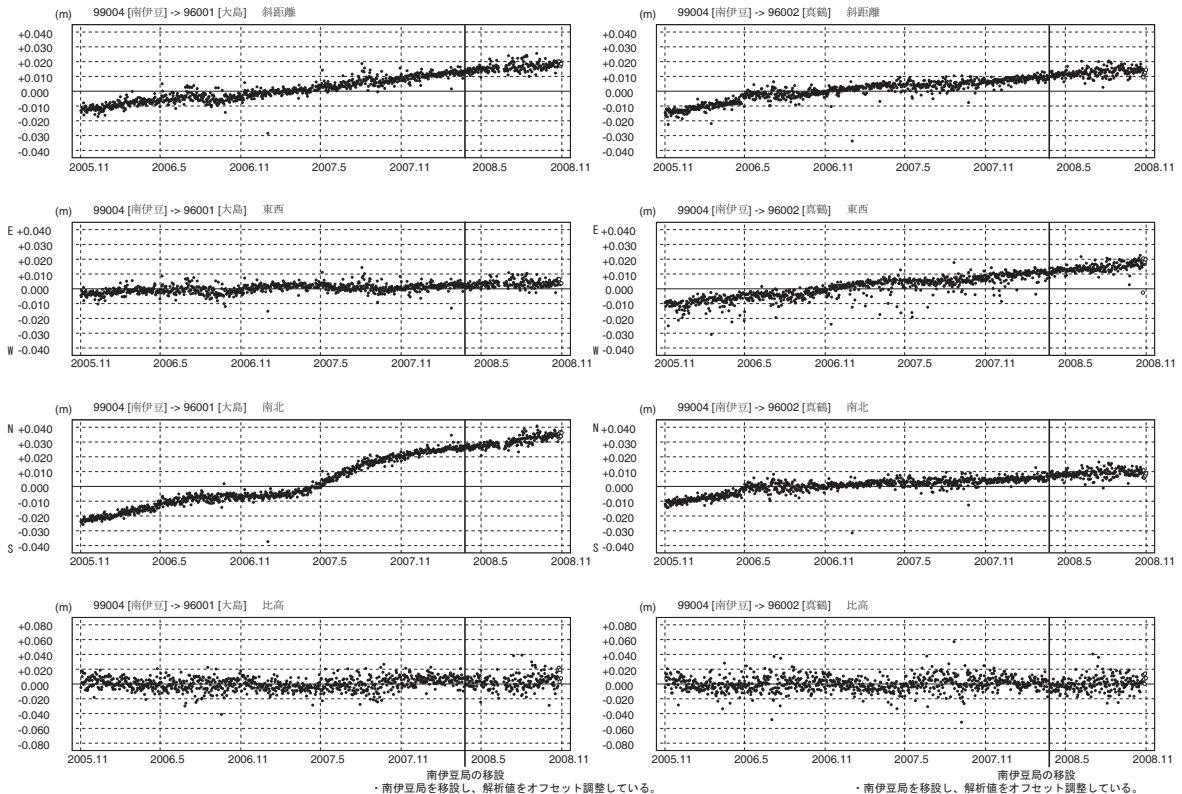
伊豆諸島海域GPS測点図



第 1 図 伊豆諸島海域 GPS 観測点測点図  
Fig.1 Location of the GPS stations in the Izu islands.

期 間: 2005年11月1日 ~ 2008年10月31日  
座 標 系: WGS-84  
時 刻 系: UTC

基線長変化グラフ



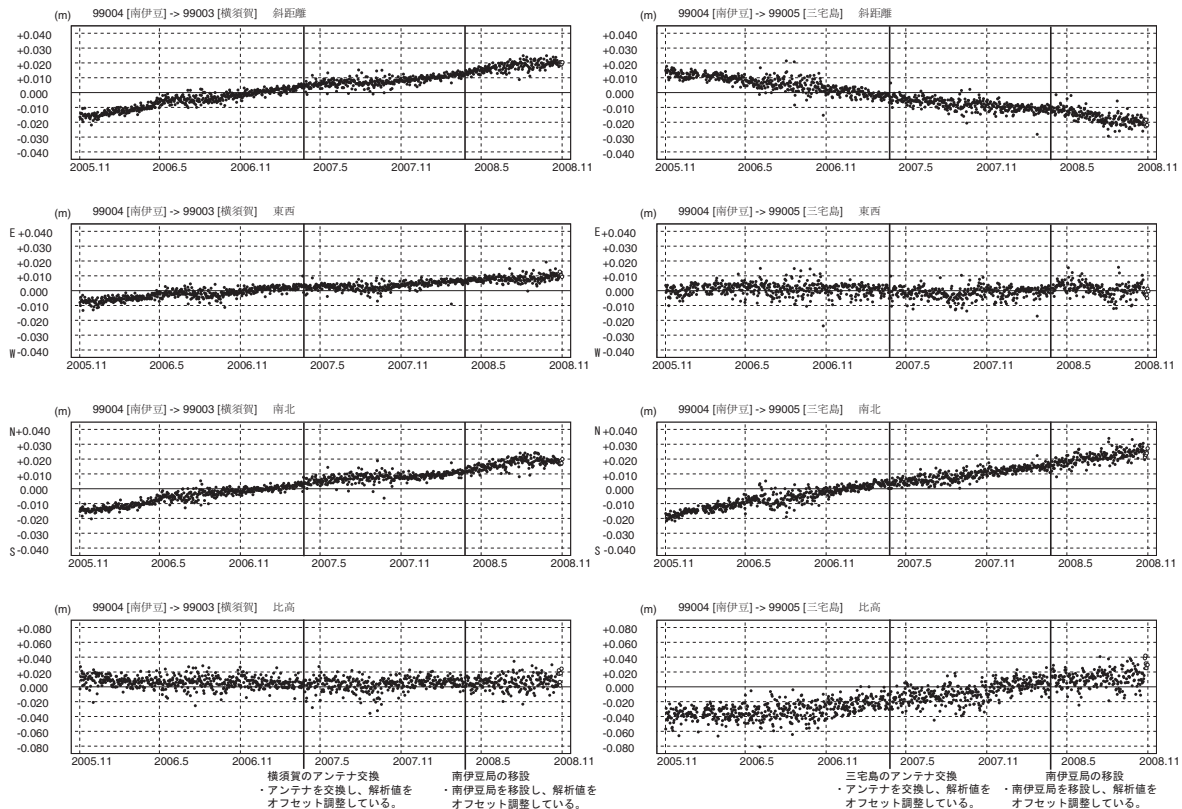
● : Bernese [IGS暦] (2005年11月1日~2008年10月25日) ○ : Bernese [COP暦] (2008年10月26日~2008年10月31日)

第2図 伊豆大島及び真鶴のGPS連続観測結果 (2005/11/1~2008/10/31)

Fig.2 Results of continuous GPS measurements for Izu Oshima and Manazuru (November 1, 2005 – October 31, 2008).

期 間: 2005年11月1日 ~ 2008年10月31日  
座 標 系: WGS-84  
時 刻 系: UTC

基線長変化グラフ



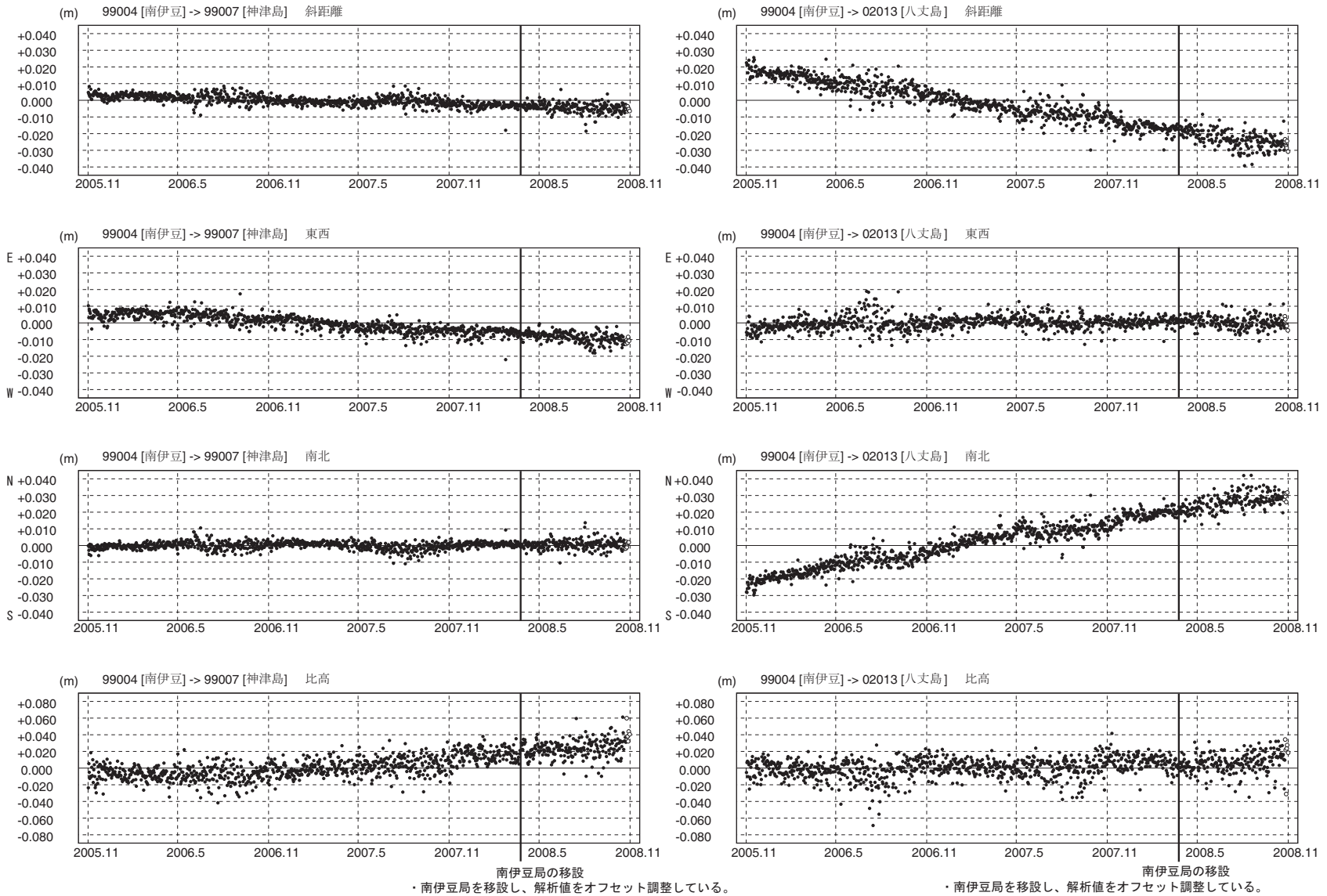
● : Bernese [IGS暦] (2005年11月1日~2008年10月25日) ○ : Bernese [COP暦] (2008年10月26日~2008年10月31日)

第3図 横須賀及び三宅島のGPS連続観測結果 (2005/11/1~2008/10/31)

Fig.3 Results of continuous GPS measurements for Yokosuka and Miyake shima (November 1, 2005 – October 31, 2008).

期間: 2005年11月1日 ~ 2008年10月31日  
 座標系: WGS-84  
 時刻系: UTC

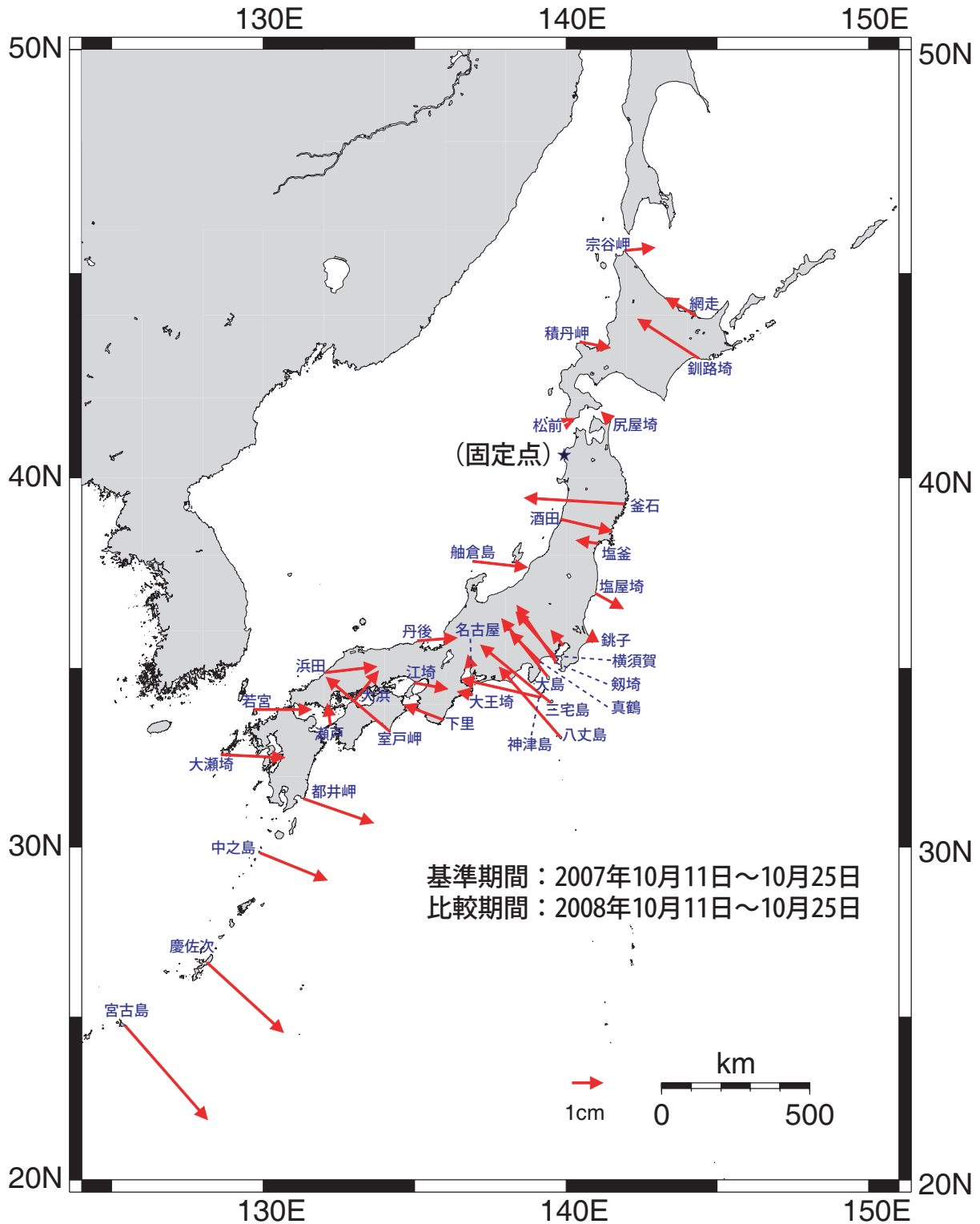
### 基線長変化グラフ



● : Bernese [IGS暦] (2005年11月1日~2008年10月25日)    ○ : Bernese [COP暦] (2008年10月26日~2008年10月31日)

第4図 神津島及び八丈島のGPS連続観測結果 (2005/11/1~2008/10/31)  
 Fig.4 Results of continuous GPS measurements for Kozu shima and Hachijo shima  
 (November 1, 2005 – October 31, 2008).

# DGPS局等の水平変動



第5図 DGPS局等のGPS連続観測から求めた水平変位(2007/10/11～2008/10/25)  
Fig.5 Annual horizontal displacements at DGPS stations including other GPS stations deployed by JCG (October 11, 2007 – October 25, 2008) relative to Iwasaki (GEONET station) plotted as a solid star.